

가족관계등록 신고
후속절차 안내

50만 시민의 벗
Citizen's friend, Jeju city

가족관계등록에서 후속절차까지 ONE-STOP

알아두면
유익한 정보
바—로
확인하세요!



Jeju 제주시

02

가족관계등록에서
후속절차까지 ONE-STOP

사망신고 이후

안심상속 원스톱 서비스란 ?

Jeju

금융거래, 토지, 건축물, 자동차, 세금, 연금, 공제회 등 사망자(또는 피후견인)의 재산조회를 한 번에 통합 신청하는 서비스

신청자격

- 상속인 : 제1순위(자녀, 배우자), 제2순위(부모, 배우자[직계비속이 없는 경우]), 제3순위(형제, 자매), 대습상속인, 실종선고자의 상속인, 상속관리인, 상속권한 있는 자의 대리인
- 후견인 : 법원에 의해 선임된 성년후견인 및 권한있는 한정후견인

신청기한

- 사망일이 속한 달의 말일부터 12개월 이내

신청방법

- 방문신청 : 전국 시·구·읍·면·동(주민센터)
- 온라인신청 : 정부24(www.gov.kr)에서 신청
→ 상속순위(제1~2순위)

※ 안심상속 원스톱 서비스 대상(19종)

금융거래, 국세, 지방세, 토지소유, 자동차, 국민연금, 공무원연금, 사학연금, 군인연금, 건설근로자 퇴직공제금, 건축물정보, 대한지방행정공제회, 군인공제회, 과학기술인 공제회, 근로복지공단 퇴직연금 및 대지급금 채무, 한국교직원공제회가입상품, 소상공인시장진흥공단, 근로복지공단대지급금채무 어선보유내역

신청결과 확인

- 금융 | 금융감독원 홈페이지 www.fss.or.kr
- 국세 | 국세청 홈페이지 www.hometax.go.kr
- 국민연금 | 국민연금공단 홈페이지 www.nps.or.kr
- 근로복지공단 | 근로복지공단 퇴직연금 홈페이지 pension.comwel.or.kr
- 소상공인정책자금 홈페이지 ols.sbiz.or.kr
- 공무원·사학·군인연금, 건설근로자퇴직연금, 대한지방행정공제회, 군인공제회, 과학기술공제회, 한국교직원공제회, 근로복지공단 대지급금 채무 | 문자 전송 안내에 따라 신청인이 조회 결과 각각 확인
- 토지·건축물·지방세 | 문자·우편·방문 중 선택
- 자동차 | 접수처에서 확인

문의처

금융 : 금융감독원(1332) 국세 : 국세청(126)
연금 : 국민연금(1355)·공무원연금(1588-4321)
사학연금(1588-4110)·군인연금(1577-9090)
토지 : 제주시 종합민원실 (064)728-2932
지방세 : 제주시 세무과(064)728-2365

상속재산 한정승인·포기 심판청구

한정승인 | 상속재산 한도내 채무를 변제할 조건으로 상속 승인

포 기 | 상속재산의 권리의무 승계를 포기

청구기간 | 사망일로부터 3개월 이내

문 의 | 제주지방법원 ☎ (064)729-2000
대한법률구조공단 ☎ (064)753-9955

부동산 상속

신청대상 | 소유권 이전등기

처리기관 | 부동산 소재지 관할 등기과(소)

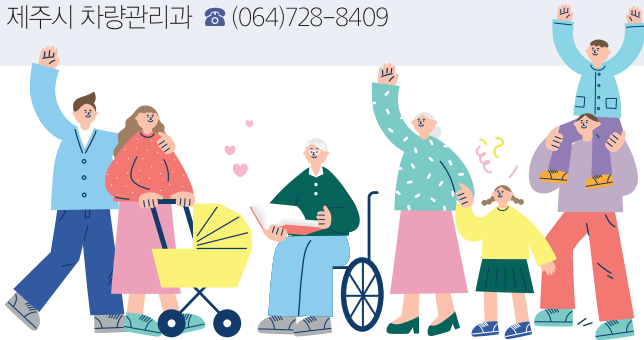
문 의 | 대법원 콜센터 ☎ 1544-0773

자동차 상속 이전 등록

신청대상 | 사망자 소유의 자동차

신고기한 | 사망일이 속한 달의 말일로부터 6개월 이내

문 의 | 제주시 차량관리과 ☎ (064)728-8409



취득세 신고 납부

신청대상 | 부동산, 차량 등 상속으로 취득한 물건
신고기한 | 사망일이 속한 달의 말일로부터 6개월 이내
신고기관 | 상속재산 소재지 관할 시·군·구청
문의 | 제주시 세무과 ☎ (064) 728-2333(부동산) 728-8444(차량)

상속세 신고 납부

납부대상 | 상속인 또는 수유자(受遺者)
납부기한 | 사망일이 속한 달의 말일로부터 6개월 이내
문의 | 국세청 콜센터 ☎ 126

유족연금 신청

신청기관 | 가까운 국민연금공단 지사
문의 | 국민연금공단 ☎ 1355

기 타

영업자 지위승계 | 허가·신고 등록관청
예금·보험지급청구 | 해당 금융기관
신분증 반납 | 주민센터
신용카드·휴대전화·유선방송·인터넷서비스 등 거래계약 해지 | 해당 기관(업체)