

공유누리에서

대한민국을 공유하세요



행정기관 · 공공기관의 시설과 물품을 국민 누구나 이용 할 수 있다는 사실!!



전국의 공개방자원을 한 번에!!

공개방자원 공유 통합플랫폼이 탄생했어요



특장점1

풍부한 공공개방자원

460여 개 기관, 시설 · 물품 약 11만개 제공



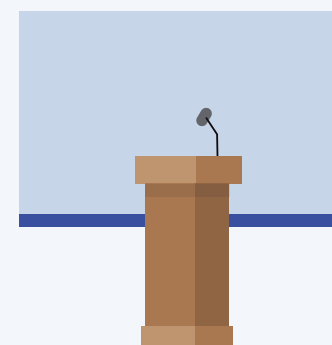
- 시설 : 회의실, 강당, 전시공간, 주차장, 체육시설, 캠핑장, 숙박시설, 해외오피스 (미국 · 중국 · 독일 · 일본 · 동남아 등 15개국 24개 대어)
- 물품 : 생활공구, 방역용품, 장난감, 라돈측정기, 혈압측정기, 연구·실험장비등



주차장



회의실



강의실·강당



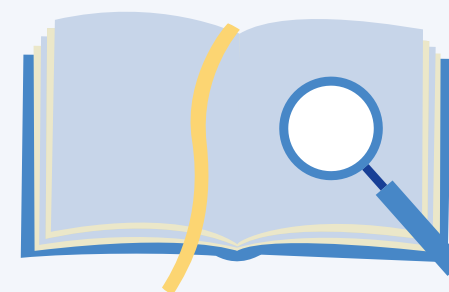
체육시설



물품



연구·실험장비



교육·강좌



문화·숙박

특장점2

손쉬운 이용방법

모바일 앱으로 언제, 어디서나 누리세요

공유누리에서 지역, 키워드, 카테고리로 검색


전국의 공공개방자원을 쉽고 편리하게 예약하세요

사·도 선택


시·군·구 선택

검색어를 입력해주세요


검색




지역



키워드



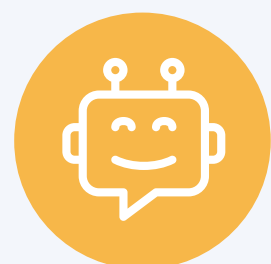
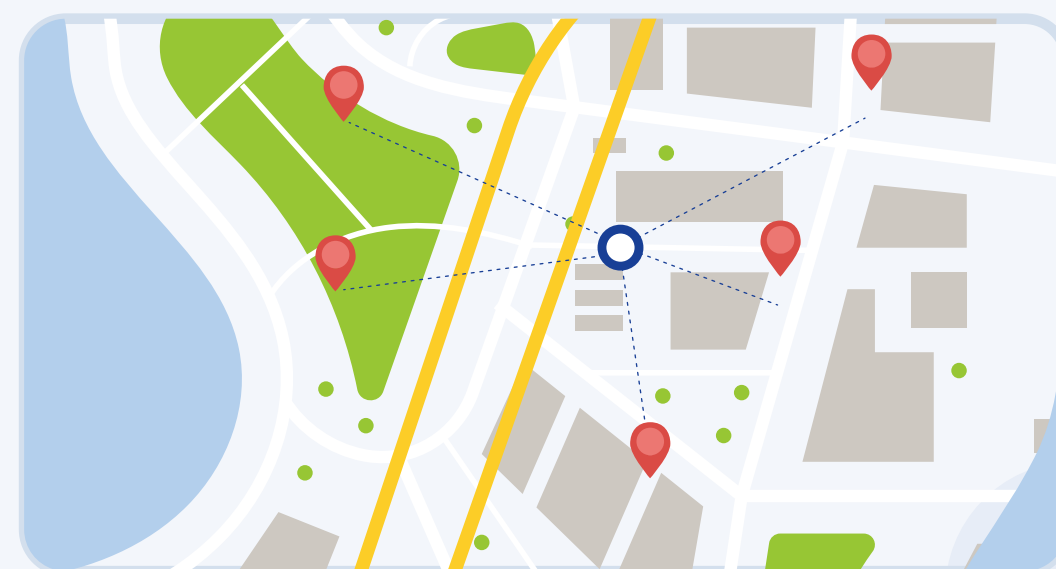
지도



카테고리



공유지도에서 내 위치 기준,
특정 지역의 공공개방자원 정보를 한번에 찾고
길찾기, 예약 진행상황 실시간 안내



챗봇으로 24시간 문의 상담



국민의 일상이 달라집니다

Before

갑작스런 출장,
낮선 지역에서
회의공간과 주차공간이
필요한데..



After

부장님,
전국 공공기관 회의실, 주차장 대여 정보
공유누리에 다 나와요.
예약해 두었습니다.



국민의 일상이 달라집니다

Before

가끔 필요한
생활공구, 캠핑용품
구입해야하나?



After

와~ 주민센터에서
생활공구, 캠핑용품을
빌려주다니!



국민의 일상이 달라집니다

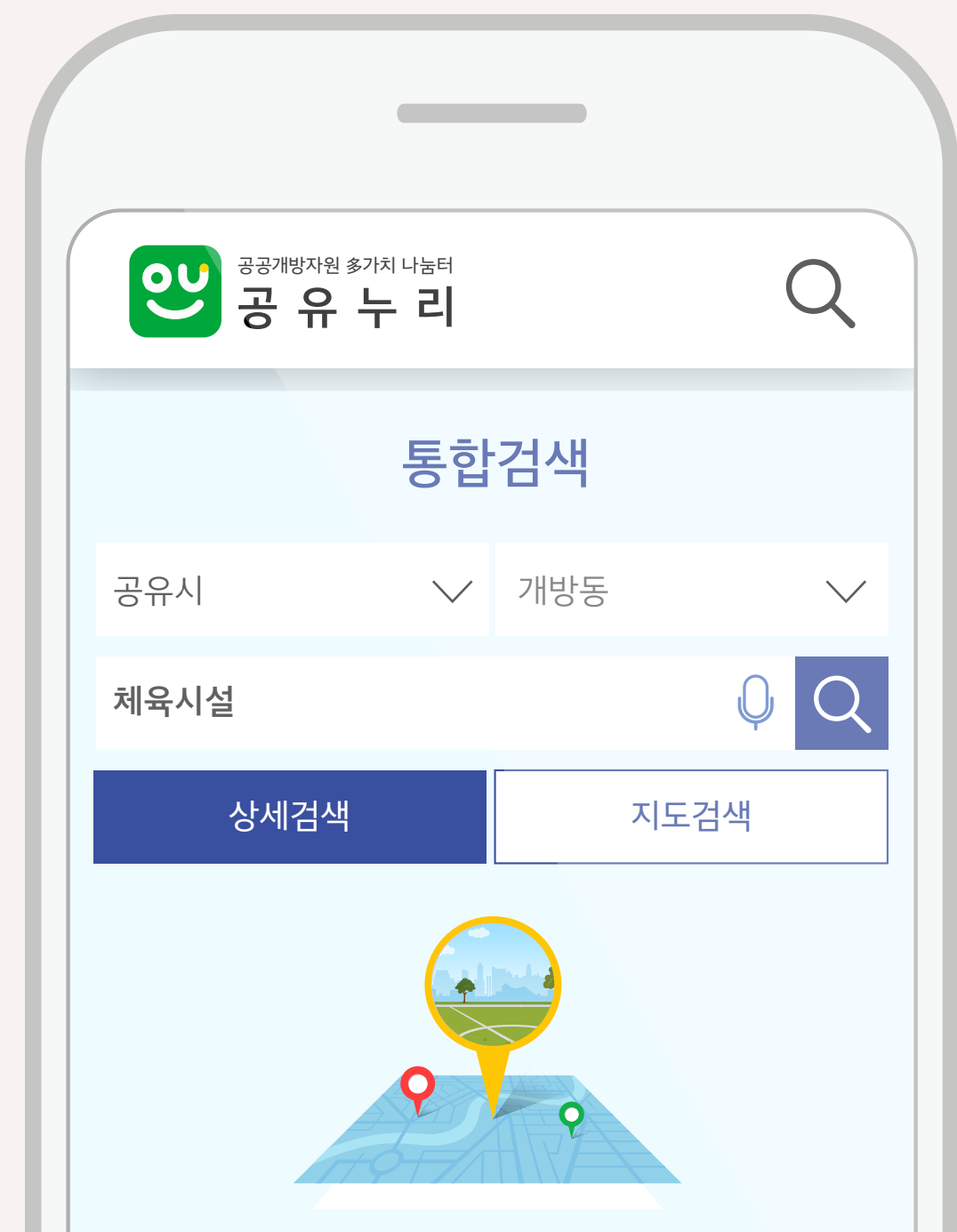
Before

다음 주 연습경기가 있는데
주변에 체육시설이
어디있지?



After

공유누리에서 검색하니 다 나와요.
체육시설 3곳을 찾았는데,
회원여러분 어디서 진행할까요?



국민의 일상이 달라집니다

Before

우리 회원들 작품 전시를
어디서 하면
좋을까?



After

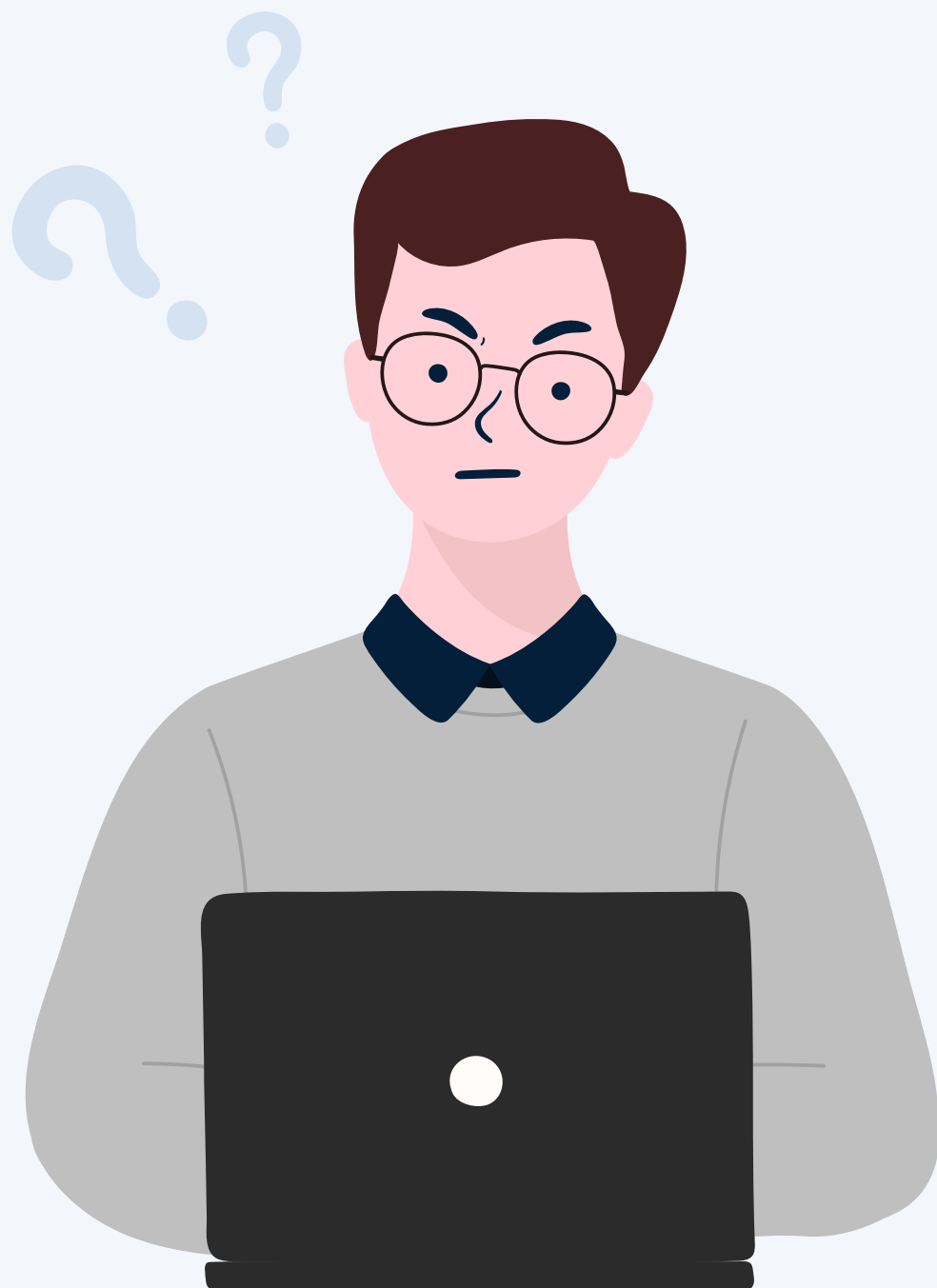
회원님들~
우리 작품전시회 장소는
시청 강당으로 결정했어요.
공유누리 너무 편리해요.



국민의 일상이 달라집니다

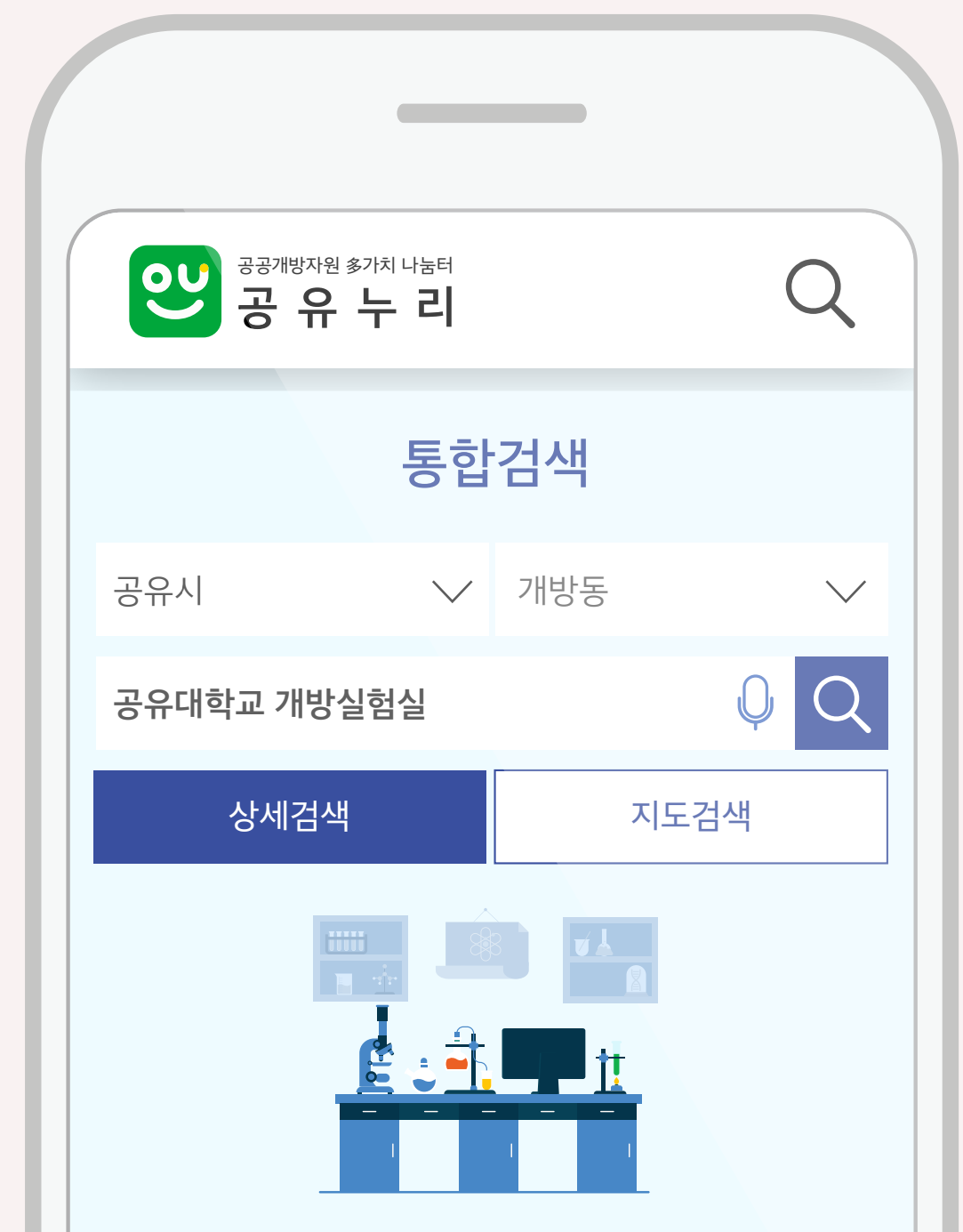
Before

개발 중인 제품이 있는데
실험장비를
빌려 쓸 수는 없나?



After

제품테스트 공유대학교
개방실험실에서
진행합니다.



소유에서 공유로

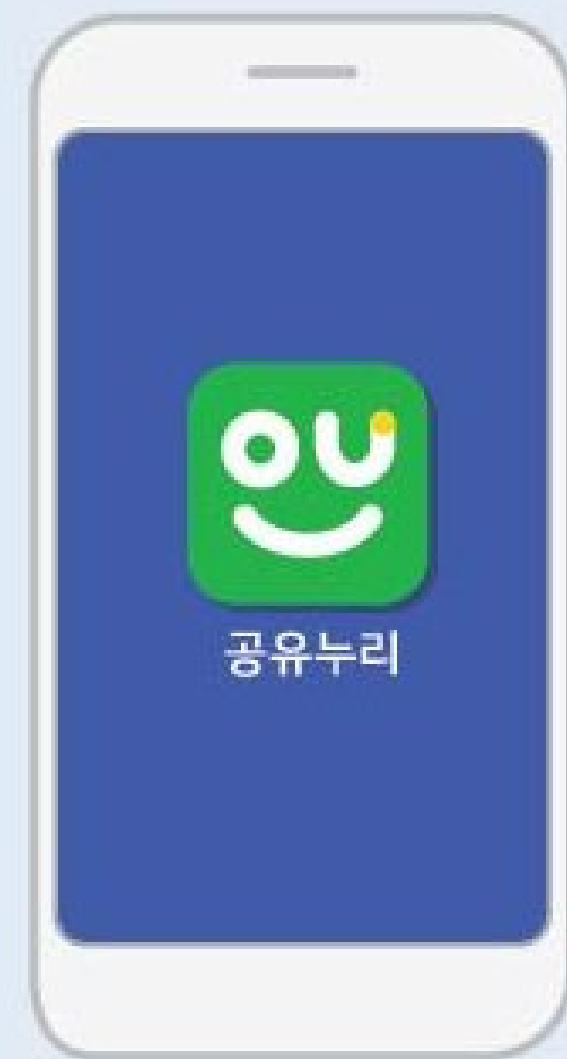
공공이라

더 믿을 수 있고
더 다양하고
더 편리합니다



공유누리

함께 누려요!



활용방법

통합포탈에서 공유누리 (www.eshare.go.kr) 검색
스마트폰 스토어에서 '공유누리' 앱 검색 후 무료 설치

