

# 풍수해·지진재해보험이

## 소상공인의 소중한 일터를 지켜드립니다

### 풍수해·지진재해보험이란?

자연재해로 인한 재산피해를 보상하기 위해 정부가 총 보험료의 55% 이상을 (지자체에서 추가 지원 시 최대 92%) 지원해주는 정책보험입니다

※ 대상재해: 태풍, 호우, 홍수, 강풍, 풍랑, 해일, 대설, 지진, 지진해일



## 소상공인 풍수해·지진재해보험 가입안내

### 가입대상

「소상공인기본법」  
제2조에 따른 소상공인

### 가입물건

소상공인이 운영하는  
상가·공장의 시설,  
집기·비품, 기계, 재고자산

### 보험료지원

55% ~ 최대 92%  
국가·지자체 지원

### 보상금액

상가(시설 및 집기·비품 포함) : 최대 1억5천만원  
공장(기계, 시설 및 집기·비품 포함) : 최대 2억원

**보험가입방법** \* 풍수해·지진재해보험 사업자를 통한 가입 및 인터넷·모바일(일부)로도 가입 가능

## 연간 보험료 및 보험금 예시

목적물	구분	피해내용		보험금
상가	소유자	총 액	109,200원	1억원
		정 부 지원	60,000원	
		자 부 담	49,200원	
	임차인 (재고자산)	총 액	60,200원	5천만원
		정 부 지원	33,100원	
		자 부 담	27,100원	

목적물	구분	피해내용		보험금
공장	소유자	총 액	136,300원	1억 5천만원
		정 부 지원	75,000원	
		자 부 담	61,300원	
	임차인 (재고자산)	총 액	47,400원	5천만원
		정 부 지원	26,100원	
		자 부 담	21,300원	

### 인터넷

국민재난안전포털

(www.safekorea.go.kr) 접속 후  
정책보험(풍수해·지진재해보험) →  
풍수해·지진재해보험  
보험사소개



### 풍수해·지진재해 보험 사업자

DB손해보험	044-205-5990
현대해상화재보험	044-205-5991
SAMSUNG 삼성화재해상보험	044-205-5992
KB손해보험	044-205-5993
NH농협손해보험	044-205-5994
한화손해보험	044-205-5995
meritz 메리츠화재	044-205-5996



### 공제사

KBIZ 중소기업중앙회 02-6900-3240

\*모바일로 공제회 홈페이지

(http://www.insbiz.or.kr) 접속 →  
'풍수해·지진재해공제' 클릭 →  
하단의 '풍수해·지진재해공제  
가입 바로가기(URL)' 클릭



# 소상공인 풍수해·지진재해보험 가입시 우대혜택 안내



## 풍수해·지진재해 보험가입

지역신용보증재단 통합콜센터  
1588-7365



### 신용보증서 발급수수료 인하

평균 **1.0%→0.8%** 적용



### 정책자금 대출금리 우대

**0.1% 우대** 적용

\* 일반자금, 일시적경영애로자금, 신용취약소상공인자금, 재도전특별자금, 청년고용연계자금 등



### 신용보증 비율상향

일반 **85%→90%** 적용



### 소상공인 지원사업 가점부여

**1~4점 부여**

\* 백년소공인 등 소상공인 지원사업 신청시 가점, 특성화시장육성 선정시 가점 등



### 신용보증시 심사우대

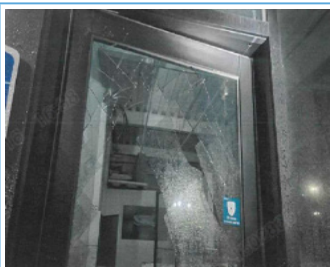
보증금 5천만원 이하 **심사 우대**



## 풍수해·지진재해보험 보상사례

### 상가

지급보험금	63,907,518원	
피해내용	'24..9월 호우로 인한 상가피해 414㎡	
납입보험료 (연간)	정부지원	216,400원
	자 부 담	57,200원



### 공장

지급보험금	57,601,418원	
피해내용	'24. 7월 호우로 인한 건물 피해 198㎡	
납입보험료 (연간)	정부지원	413,300원
	자 부 담	177,000원

