

## 발달장애인 주간활동서비스란 무엇인가요?



성인 발달장애인이  
지역사회와 함께 낮시간 동안  
의미 있는 활동을 하면서  
즐겁고 유익한 시간을  
보낼 수 있도록 하는  
서비스입니다.



보건복지정책에 관한 모든 상담은  
전국 어디서나 국번 없이 129

## 복지신청은 복지로 부정신고도 복지로

발달장애인의 지역사회 참여가  
이루어지는 포용사회

발달장애는 아동기 발생 장애로  
인지·의사소통·자기통제능력 부족으로  
평생동안 특별한 보살핌이 필요



도와줘요 129 고마워요 129

전국 어디서나 국번없이 129를 누르시면  
보건복지정책 관련 모든 상담을  
받으실 수 있습니다!

성인 발달장애인이  
지역사회와 함께  
할 수 있도록!



# 발달장애인 주간활동 서비스

### 기 간

연중 상시 신청 가능

### 신청방법

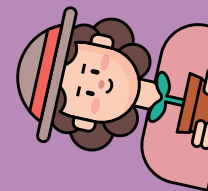
· 주소지 읍·면·동 주민센터  
방문접수

### 상담문의

· 보건복지상담센터(129)  
· 대한민국 대표복지포털 복지로  
[www.bokjiro.go.kr](http://www.bokjiro.go.kr)



보건복지부  
Ministry of Health and Welfare



## 지원대상 선정



### 지원대상

➔ 만 18세 이상 65세 미만 성인 발달장애인

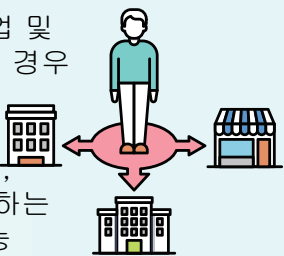
- 낮 시간 별다른 활동 없이  
민간 및 공공서비스의  
사각지대에 있는 발달장애인
- 그룹구성이 가능하고  
외부활동 등 이동에  
큰 제약이 없는 발달장애인



### 지원제외

➔ 취업, 직업재활 지원, 거주시설 입소, 평생교육 센터 및 주간보호센터 등 시설 이용 중인 자는 지원 제외

- 월 80시간 미만의 취업 및  
기타 서비스 이용자의 경우  
서비스 이용 가능
- 장애인 거주시설로  
분류되지 않는 체험홈,  
자립생활주택에 거주하는  
경우 서비스 이용 가능



### 우선순위

➔ 도전적 행동 등  
최중증 발달장애인을  
우선 선정  
(전체 인원의 20%)



## 제공 서비스



- ➔ 주간활동 제공기관과 협력기관을 통해 **참여형·창의형 등 이용자 맞춤형 프로그램**으로 구성
- ➔ 주간활동서비스 이용권(바우처) **월 100시간** (기본형 기준) 제공
- ➔ 이용자는 수급자격(제공시간)을 받아 원하는 지역 내 주간활동 제공기관에 등록하고 제공기관 및 외부 협력기관을 통해 주간활동 이용
- ➔ 주간활동 프로그램 예시

구분	내용
참여형	<ul style="list-style-type: none"> <li>· 자조모임 : 동아리, 독서모임 등</li> <li>· 산책, 수영, 탁구 등 건강 증진 활동</li> <li>· 직장 탐방, 캠프, 여행, 교육</li> <li>· (문화관람) 연극 및 영화 관람 등</li> </ul>
참여형	<ul style="list-style-type: none"> <li>· 자조모임 : 목적 있는 특정 활동의 기획 회의, 계획, 수행 등 제반활동</li> <li>· 음악활동 : 악기 연주, 합창 등</li> <li>· 미술활동 : 그림그리기, 공예 등</li> <li>· 바리스타 교육, 제과제빵 등</li> </ul>

- ➔ 최중증 발달장애인을 위한 1인 서비스 구성
  - 2~3인 그룹과 연계하여 참여 가능
  - 도전적 행동이나 기타 1인 서비스가 필요한 대상자에 대해 지자체-지역센터 협의 후 선정

## 주간활동 제공시간



➔ 주간활동 제공시간은 지원자 욕구 및 생활여건 등에 따라 **세 가지 유형 중 매칭**

	기본형	단축형	확장형
제공시간	100시간 (일일 4.5시간)	56시간 (일일 2.5시간)	132시간 (일일 6시간)

## 서비스 단가

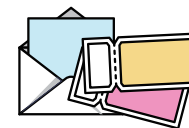


- ➔ 기준단가 14,020 원(본인부담금 없음)
- ➔ 이용자 그룹규모별 차등 단가 지급  
(2인그룹 100%, 3인그룹 80%, 4인그룹 70%)

## 활동지원 급여조정



➔ 주간활동서비스 이용 시  
장애인활동지원 바우처  
지원량 조정



➔ 주간활동서비스와 장애인활동지원서비스의  
이용시간을 **개인별로 선택**하여 차감하는 3가지  
유형 안내

	기본형	단축형	확장형
주간제공시간	100시간	56시간	132시간
활동지원감액	40시간	-	72시간
돌봄총량(순증)	60시간	56시간	60시간

※ 지역별 지원규모 상이  
※ 자세한 사항은 **보건복지상담센터(국번없이 129)**  
또는 **관할 시군구**로 문의

