

2021년  
하반기

# 제주지역사회서비스투자사업 (바우처) 이용안내



다같이 행복한 세상

지역사회서비스투자사업이  
함께합니다.



## Contents

04 지역사회서비스투자사업이란?

### 아동·청소년

- 07 영유아발달지원서비스
- 09 아동·청소년심리지원서비스
- 12 아동·청소년음악멘토링서비스
- 14 아동·청소년건강관리서비스
- 16 아동·청소년비전형성지원서비스
- 18 출산 및 영유아용품 렌탈서비스

### 가족

- 19 영유아가족지원예술서비스

### 장애인

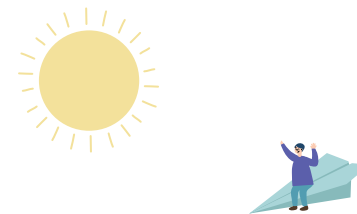
- 20 장애아동음악재활지원서비스

### 성인

- 21 임신부토달케어서비스
- 22 성인재활정신건강서비스
- 24 청년심리지원서비스
- 25 성인심리지원서비스
- 27 성인건강코칭서비스

### 노인

- 28 건강나눔안마서비스
- 30 어르신기능향상서비스



## 제주지역사회서비스투자사업

제주특별자치도 지역 특성과 시민 수요에 적합한 사회서비스를 발굴·기획하여 실시하는 사업으로 서비스 이용자에게 이용권(바우처)을 발급하고, 이용자가 서비스와 제공기관을 직접 선택하여 사회서비스 제공기관을 통해 양질의 서비스를 제공합니다.

### 의의와 특성

#### ○ 수요자 중심의 복지전달체계로서 사회서비스 시장 창출

기 존 방 식	• 공급자 지원	>	새 로 운 방 식	• 수요자 지원(바우처 방식)
	• 단일한 제공기관			• 복수의 제공기관
	• 중앙정부의 직접 가격결정			• 시장, 경쟁을 통한 가격결정
	• 중앙집중식·하향식			• 지방분권식·상향식(공모형)
	• 소규모 기관별 지원			• 규모의 경제를 통한 산업화

### 대상자 선정기준

#### ○ 기준 중위소득 120% 이하 원칙

- 기준 중위소득 120% 이하: 아동·청소년음악멘토링서비스
- 기준 중위소득 140% 이하: 영유아발달지원서비스, 아동·청소년비전형성지원서비스, 성인재활정신건강서비스, 건강나눔안마서비스
- 기준 중위소득 160% 이하: 성인심리지원서비스, 성인건강코칭서비스, 어르신기능향상서비스, 출산 및 영유아용품 렌탈서비스, 영유아가족지원예술서비스, 장애아동 음악재활지원서비스, 아동청소년심리지원서비스, 임신부도탈케어서비스
- 소득기준 없음: 아동·청소년건강관리서비스, 청년심리지원서비스

#### ○ 2021년 기준 중위소득 120%

가구원 수	1인	2인	3인	4인	5인
기준 중위소득(천원)	2,193	3,706	4,781	5,852	6,909

#### ○ 2021년 기준 중위소득 140%

가구원 수	1인	2인	3인	4인	5인
기준 중위소득(천원)	2,559	4,323	5,578	6,827	8,060

#### ○ 2021년 기준 중위소득 160%

가구원 수	1인	2인	3인	4인	5인
기준 중위소득(천원)	2,925	4,941	6,374	7,802	9,212

※ 소득요건 적용 시 건강보험료 납입금액 등으로 확인

## 서비스 종류

대 상	서 비 스 명
아동·청소년	영유아발달지원서비스
	아동·청소년심리지원서비스
	아동·청소년음악멘토링서비스
	아동·청소년건강관리서비스
	아동·청소년비전형성지원서비스
	출산 및 영유아용품렌탈서비스
가 족	영유아가족지원예술서비스
장애인	장애아동음악재활지원서비스
성 인	임산부도탈케어서비스
	성인재활정신건강서비스
	청년심리지원서비스
	성인심리지원서비스
	성인건강코칭서비스
노 인	건강나눔안마서비스
	어르신기능향상서비스

## 서비스 신청 및 이용

서비스 신청	이용자 선정	이용자 통지	서비스 이용
읍·면·동 주민센터 직접방문 신청	> 선정기준 확인 (행정시)	> 「사회서비스 이용 안내문」 우편발송 (행정시)	> 계약 체결 및 이용 (제공기관 직접방문)

신청기관	읍·면·동 주민센터(주민등록상 거주지)
신청일	매월 10일 까지 ※ 신청일은 사정에 따라 달라질 수 있으므로 정확한 일정은 주민등록상 거주지 주민 센터에 문의하신 후 신청하시기 바랍니다.
신청권자	① 이용자 ② 친족 또는 법정대리인(위임장, 신분증 지참)
지원기간	12개월 ※ 임신부도탈케어서비스 : 7개월 ※ 청년심리지원서비스 : 6개월
구비서류	- 신청서류(읍·면·동 주민센터 비치) - 신분증 - 건강보험증 또는 건강보험료납부확인서(필요시) - 서비스별 요구 증빙서류(서비스별로 상이)

## 이용자 준수사항

구 분	준 수 사 항
바우처 카드	<ul style="list-style-type: none"> <li>· 카드를 반드시 지참해야 서비스 이용이 가능합니다.</li> <li>· 타인(가족, 지인 등)에게 양도하여 사용 할 수 없습니다.</li> </ul>
바우처 결제	<ul style="list-style-type: none"> <li>· 금전 및 금품으로 대신 받을 수 없습니다.</li> </ul>
본인부담금 납부	<ul style="list-style-type: none"> <li>· 본인부담금은 매월 서비스 시작 전에 납부하여야 하며 제공기관에 대납을 요구할 수 없습니다.</li> <li>· 서비스 이용 월까지 미납 시 바우처 지급을 중지할 수 있습니다.</li> </ul>
서비스 이용	<ul style="list-style-type: none"> <li>· 서비스 이용 후 본인 및 보호자가 직접 기록지에 서명해야 합니다.</li> <li>· 일정 변경 시 사전(최소 1일전)에 반드시 기관으로 연락하시기 바랍니다.</li> </ul>

## 제공기관 품질평가

사회서비스 전자바우처 홈페이지([www.socialservice.or.kr](http://www.socialservice.or.kr))에서  
제공기관 품질 평가 결과(등급)를 확인할 수 있습니다.

## 사회서비스 바우처 부정사용 신고 클린센터 운영



- 신고 대상** 거짓 또는 그 밖의 부당한 방법으로 바우처를 사용한 이용자, 제공인력, 제공기관의 불법·부당행위 일체
- 신고 전화** 02-6360-6799
- 인 터 넷** 사회서비스 전자바우처([www.socialservice.or.kr](http://www.socialservice.or.kr))→클린센터→신고하기
- 신고포상금** 환수결정금액에 따라 최고 500만원 지급



## 영유아발달지원서비스



발달문제가 우려되는 영유아에 대한 중재서비스를 제공함으로써 영유아의 정상적인 발달 지원

### 서비스 대상

- 소득 : 기준 중위소득 140% 이하
- 연령 : 만 0세 ~ 만 6세 이하 영유아
- 욕구 기준 : 다음 중 어느 하나를 충족하는 영유아
  - ① 영유아 건강검진 항목 중 발달 평가 결과, 추후 검사 필요 등급을 받은 영유아  
→ 제출서류 : 발급일로부터 6개월 이내 영유아 건강검진 결과통보서
  - ② 부모 협조 하에 실시한 발달검사 (KDEP, K-ASQ 등)결과 지연 또는 발달경계인 경우로 유아교육기관장·보육시설장이 추천하는 영유아  
→ 제출서류 : 발급일로부터 6개월 이내 유아교육기관장·보육시설장 추천서+검사결과지
  - ③ 발달 지연 우려에 대한 의사 소견이 있는 영유아  
→ 제출서류 : 발급일로부터 6개월 이내 의사진단서 또는 의사 소견서
- 우선순위
  - ① 발달 지연이 우려되어 병원 치료(검사)를 받은 자
  - ② 높은 연령

### 서비스 내용

#### ■ 서비스 내용

서비스 내용		제공주기	제공시간
기본 서비스	<ul style="list-style-type: none"> <li>· 발달 기초영역 - 기본적 대근육·소근육 운동기술 촉진</li> <li>· 언어발달 영역 - 의사소통 기능 및 어휘 발달 촉진 - 기본적 한국어 문장 구조 발달 촉진 - 가족 및 또래와의 의사소통 기술 촉진</li> </ul>	기관 방문 월 6회 (주 1~2회)	회당 50분
	<ul style="list-style-type: none"> <li>· 초기 인지영역 - 감각 운동에 기초한 인지 발달 촉진</li> <li>· 정서·사회성영역 - 기본적인 정서표현 촉진 - 가족·타인과의 사회적 활동 촉진</li> </ul>	가정 방문 월 4회 (주 1회)	
기타 서비스	부모 상담 및 교육	월 1회	
	월별 보고서 작성 배포	월 1회	

※ 아동청소년심리지원서비스, 발달재활서비스, 자녀언어발달사업(여성가족부)과 중복지원 불가

- 서비스 기간 : 12개월(1회에 한해서 재신청 가능)
- 집단규모 : 1 : 5인
- 서비스 장소 : 해당 제공기관 (원칙)  
※ 부득이한 경우에 한해 가정 방문 가능

### 서비스 가격

■ 서비스 가격 (정부지원금+본인부담금) : 월 200,000원

구 분		정부지원금	본인부담금
1등급	기초생활수급자, 차상위	180,000원	20,000원
2등급	중위소득 120% 이하 중 기초생활수급자, 차상위가 아닌 자	160,000원	40,000원
3등급	중위소득 120% 초과 ~ 140% 이하	140,000원	60,000원

## 서비스 제공기관

구분	소재지	제공기관	전화번호
제주시	구좌읍	• 세화언어심리지원센터	782-9936
	노형동	• ★(주)도담	745-1919
		도담통합발달센터	745-1919
		• 마음소리미술심리상담센터	743-3206
		• ★우리아이발달지원센터	748-8113
	도남동	나래언어심리발달센터	725-0710
		다스름언어심리발달센터	010-4173-777
	도두일동	제주상담심리연구소	711-5255
	도련이동	• 해아림발달지원센터	725-7766
	삼도일동	누리아동발달센터	759-9249
	애월읍	브레인코칭&감성융합연구소-애월점	799-7662
	연동	• 김수희 아동발달지원센터	712-5995
		• ★★(주)영림언어평생교육지원연구소 연동지점	745-2467
	오라이동	• 맘노리터아동발달클리닉	745-0006
		바른소리언어학습연구소	748-4877
		• 한라교육원(발달지원센터)	744-0653
	외도일동	• 윤사랑발달지원센터	712-9020
		• 참고문말언어치료실 주식회사	742-3955
	이도이동	• (사)제주아동심리상담센터	725-1379
		늘품 제주언어심리 교육센터	722-3977
		명인교육센터 주식회사 제주지사	722-7662
		• 뮤직N예술융합센터	900-7741
		• 소리누리언어심리상담센터	702-2636
		• 유진심리언어발달센터	723-3330
		• 제주그린정서교육센터	757-1388
		• (주)영림언어평생교육지원연구소이도지점	713-2467
• 해바라기심리상담센터		711-1231	
이도일동	• 동그라미교육원	712-1480	
일도이동	• 달램심리상담치료센터	724-5568	
	• 햇살언어발달지원센터	751-8133	
	• 휘파람발달지원센터	010-2800-6958	
조천읍	• 낮은울타리 아동지원센터	782-7727	
화북일동	• 경희언어심리지원센터	756-1010	
서귀포시	동홍동	사회교육서비스기업㈜꿈키	762-5658
		• 휴심리상담센터	733-2442
	법환동	• 에스겔발달지원센터	738-7512
	서귀동	• 재활&상담 프로보노	733-8875
		• 제주임상심리연구소	762-1279
	서호동	모두즐거운 사회적협동조합	738-7579
		주식회사 그린정서	010-4555-1388
	성산읍	• (주)미래교육과상담 제주지사	783-0691
	도평동	• 서귀포시장애인종합복지관	735-2600
	표선면	빅트리심리상담센터	787-0108
호근동	모빌아동가족상담연구소	739-4569	

★★:「2020년 사회서비스 품질평가」 최우수 기관 ★:「2020년 사회서비스 품질평가」 우수 기관

‘·’ 표시 기관은 제주지원단 홈페이지 (www.jejucsi.org) [제공기관]-[사업별 기관리스트] 메뉴에서 세부정보를 확인할 수 있습니다.

## 아동·청소년심리지원서비스

문제행동 아동의 조기발견과 전문적 개입을 통하여 문제행동을 감소시키고, 정서행동 장애로의 발전을 막아 정상적 성장 지원



### 서비스 대상

- 소득: 기준 중위소득 160% 이하
- 연령: 만 18세 이하 아동·청소년
- 욕구 기준: 다음 중 어느 하나를 충족하는 문제행동 위험군 아동·청소년  
(단, 장애아동의 경우 발달재활서비스에서 제외되는 9개 유형(지체, 정신, 신장, 심장, 호흡기, 간장, 안면, 장루 및 요루, 간질)만 포함)  
① 의사진단서(소견서), 임상심리사 소견서, 청소년상담사 소견서 중 한 가지를 받은 아동·청소년  
→ 제출서류: 발급일로부터 6개월 이내 진단서 또는 소견서  
② 정신보건센터장이 추천한 아동·청소년  
→ 제출서류: 발급일로부터 6개월 이내 추천서  
③ 초·중등 정교사, 전문상담교사, 보건교사, 청소년 상담사, 유치원장, 어린이집 원장이 추천하는 아동·청소년  
(추천 시에는 추천자가「정신보건사업안내」의 아동·청소년 심층사정평가 도구 중 어느 하나를 활용하여 검사한 후 절단점 이상인 경우 추천)  
→ 제출서류: 발급일로부터 6개월 이내 추천서 + 검사결과지  
④ 언어재활사 1급 자격증 소지자의 소견서와 언어지연 관련 검사결과서가 있는 아동·청소년  
→ 제출서류: 발급일로부터 6개월 이내 소견서 + 검사결과지

- ※ 임상심리사, 언어재활사는 소속된 심리·상담기관에서 직접 상담·심리·중재한 아동에 한하여 추천할 수 있음
- ※ 정교사, 전문상담교사, 보건교사, 청소년 상담사는 소속기관에서 직접 지도하거나 상담하는 아동에 대하여 검사·추천할 수 있음
- ※ 유치원장, 어린이집 원장은 소속기관의 아동에 한하여 검사·추천할 수 있음
- 우선순위  
① 기초생활수급자, 차상위  
② 높은 연령

### 서비스 내용

서비스 내용	제공주기	제공시간
<ul style="list-style-type: none"> <li>• 아동·청소년에게 필요한 프로그램을 선택하여 제공 - 언어, 놀이, 인지, 미술, 음악, 심리상담 프로그램</li> <li>※ 필요 시, 제공시간 중 10분에 한해 부모상담 가능</li> </ul>	월 4회 (주 1회)	회당 50분

※ 영유아발달지원서비스, 발달재활서비스, 자녀언어발달사업(여성가족부)과 중복지원 불가

- 서비스 기간: 12개월 (1회에 한해서 재신청 가능)
- 집단규모: 1 : 1인 (6개월 이상 1:3인 가능)
- 서비스 장소: 해당 제공기관 (원칙)  
※ 부득이한 경우에 한해 가정 방문 가능

### 서비스 가격

■ 서비스 가격 (정부지원금+본인부담금): 월 160,000원

구 분		정부지원금	본인부담금
1등급	기초생활수급자, 차상위	144,000원	16,000원
2등급	중위소득 120% 이하 중 기초생활수급자, 차상위가 아닌 자	128,000원	32,000원
3등급	중위소득 120% 초과 ~ 160% 이하	112,000원	48,000원

## 서비스 제공기관

구분	소재지	제공기관	전화번호
제주시	구좌읍	그린정서구좌심리상담센터	783-1388
		• 세화언어심리지원센터	782- 9936
	노형동	• (주)도담	745-1919
		도담통합발달센터	745-1919
		• 마음소리미술심리상담센터	743-3206
		• 우리아이발달지원센터	748-8113
		유앤아이음악치료클리닉	747-4613
		• 임언어치료클리닉 한라점	748-3566
		주현숙언어심리연구소 주식회사	744-8855
		• 채움통합발달센터	711-7582
	도남동	공감심리상담센터	759-0369
		나래언어심리발달지원센터	725-0710
		다스름언어심리발달센터	010-4173-7771
		• 지혜상담치료센터	712-0009
		제주상담심리연구소	711-5255
		• 헤아림발달지원센터	725-7766
	삼도일동	누리아동발달센터	759-9249
	아라일동	• 라포르아동청소년심리상담센터	755-4829
		• 마주봄심리상담센터	702-0237
		언어심리학습클리닉 마음더하기	752-5055
	애월읍	• 헤세드미술치유상담소	753-4251
		• (주)영림언어평생교육지원연구소 연동지점	745-2467
	연동	김수희아동발달클리닉	712-5995
		• 동행심리지원연구소	747-4936
		• 맘노리터아동발달클리닉	745-0006
	오라이동	바른소리언어학습연구소	748-4877
		• 한라교육원(발달지원센터)	744-0653
	외도일동	• 윤사랑발달지원센터	712-9020
		• 참고운말언어치료실 주식회사	742-3955
		플레이편문화센터	712-8628
	이도일동	• (사)제주아동심리상담센터	725-1379
		• (주)영림언어평생교육지원연구소 이도지점	713-2467
		늘품제주언어심리교육센터	722-3977
		돌담심리상담센터	721-7942
		라온제나 음악놀이터	070-7747-5450
		• 명인교육센터 주식회사 제주지사	722-7662
		• 뮤직N예술융합센터	900-7741
		• 소리누리언어심리상담센터	702-2636
		• 유진심리언어발달센터	723-3330
		• 제주그린정서교육센터	757-1388
		제주마음치유상담센터	723-1275
		해냄언어발달지원센터	751-7574
		• 해바라기심리상담센터	711-1231



구분	소재지	제공기관	전화번호
제주시	이도일동	• 동그라미교육원	712-1480
		• 탐라장애인종합복지관	710-9990~2
		• 한라상담심리지원센터	757-0755
	일도이동	• 달렘심리상담치료센터	724-5568
		재활심리상담센터	722-8479
		• 제주언어클리닉	723-9936
		• 햇살언어발달지원센터	751-8133
		• 휘파람발달지원센터	722-6958
	조천읍	• 휴모루심리상담센터	759-3400
		• 낮은울타리 아동지원센터	782-7727
	화북일동	• 경희언어발달교육센터	756-1010
		• 나야발달지원센터	755-0091
		• 삼화해인언어심리지원센터	723-5995
서귀포시	강정동	위드운동발달센터	738-0933
	대정읍	• 다온심리상담연구소	794-1992
		발달재활센터 아이꿈터	792-7576
	동홍동	• 마음사랑발달재활센터	733-7504
		• 휴심리상담센터	733-2442
	법환동	• 에스겔발달지원센터	738-7512
	서귀동	• 맘(mom)편한심리상담센터(서귀포점)	763-1288
		• 손기옥언어발달상담센터	767-7575
		• 재활&상담 프로보노	733-8875
		• 제주임상심리연구소	762-1279
	서호동	모두즐거운 사회적협동조합	738-7579
		주식회사 그린정서	010-4555-1388
	서홍동	이룸발달센터	762-2627
	성산읍	• (주)미래교육과상담 제주지사	783-0691
	안덕면	• 마음소리미술심리치유센터	010-5210-3926
	토평동	• 서귀포시장장애인종합복지관	735-2600
	표선면	빅트리심리상담센터	787-0108
	호근동	모빌아동가족상담연구소	739-4569

‘ . ’ 표시 기관은 제주지원단 홈페이지 ([www.jejuuci.org](http://www.jejuuci.org)) [제공기관]-[사업별 기관리스트] 메뉴에서 세부정보를 확인할 수 있습니다.

## 아동·청소년음악멘토링서비스

경제사정 등으로 쉽게 접근하지 못하였던 악기다루기, 음악공연체험 등의 기회를 제공하여 창의적이고 밝은 심성을 가진 청소년으로 성장 지원

### 서비스 대상

- 소득 : 기준 중위소득 120% 이하
- 연령 : 만 7세 ~ 만 18세 이하 아동·청소년
- 우선순위
  - ① 기초생활수급자, 차상위
  - ② 높은 연령

### 서비스 내용

- 서비스 내용

서비스 내용	제공주기	제공시간
• 음악 멘토링 (성악, 피아노, 현악, 관악 등)	월 6회 (주 1~2회)	회당 60분
※ 읍·면지역에서 서비스를 실시하는 경우 : 월 4회(주 1회), 회당 90분		
• 취약시설, 도서관, 마을회관 중 1곳 방문·초청 음악회 또는 향상음악회 중 택 1	반기 1회	4시간
• 음악회, 공연관람, 음악 강연 관람, 합동공연 중 택 1	연 2회	

- 서비스 기간 : 12개월 (재신청 불가)
- 집단규모 : 1:1인
- 서비스 장소 : 가정방문 (필수) / 향상음악회, 공연관람 등 : 해당 기관

### 서비스 가격

- 서비스 가격 (정부지원금+본인부담금) : 월 200,000원

구 분		정부지원금	본인부담금
1등급	기초생활수급자, 차상위	180,000원	20,000원
2등급	중위소득 120% 이하 중 기초생활수급자, 차상위가 아닌 자	160,000원	40,000원



### 서비스 제공기관

구분	소재지	제공기관	전화번호
제주시	구좌읍	그린정서구좌심리상담센터	783-1388
	노형동	• ★★두드림음악치료연구소	748-7975
	삼양이동	• 제주위드뮤직교육지원센터	755-7877
	아라일동	• ★제주대학교산학협력단 (소리어울림음악멘토링센터)	754-2477
		• 제주음악멘토링센터	721-5290
	외도일동	플레이편문화센터	712-8628
	이도이동	라온제나 음악놀이터	070-7747-5450
		• 명인교육센터 주식회사 제주지사	722-7662
		• 제주그린정서교육센터	757-1388
		• ★조이투게더	756-3563
	이도일동	• ★하음에듀	725-5600
	일도이동	한껏	070-4647-4634
서귀포시	화북일동	• ★뮤직앤드림	756-8348
	강정동	브레인코칭&감성융합연구소-강정점	738-7662
	서호동	주식회사 그린정서	010-4555-1388
	신호동	아이엔티심포니오케스트라 서귀포지사	010-6530-9032
	안덕면	• 소리숯웃음실버센터	010-3691-9518

★★: 「2020년 사회서비스 품질평가」 최우수 기관 ★: 「2020년 사회서비스 품질평가」 우수 기관

‘·’ 표시 기관은 제주지원단 홈페이지 ([www.jejuuci.org](http://www.jejuuci.org)) [제공기관]-[사업별 기관리스트] 메뉴에서 세부정보를 확인할 수 있습니다.



## 아동·청소년건강관리서비스



경도이상 비만 및 저체중 아동과 부모에게 건강교육, 운동처방 및 운동지도 등을 통하여 자기 주도적 건강관리 능력 지원

### 서비스 대상

- 소득 : 소득기준 없음
- 연령 : 만 5세 ~ 만 18세 이하 아동·청소년
- 욕구 기준 : \* 비만지수 20% 이상 또는 10% 이하의 아동·청소년  
\* 비만지수 = [(실측 체중 - 신장별 표준체중) / 신장별 표준체중] × 100  
→ 제출서류 : 신청일 기준 6개월 이내 측정된 키와 몸무게 확인 가능한 다음의 구비서류 중 택1  
① 학교에서 통지한 신체발달상황 결과 · 통보지  
② 병원 또는 보건소에서 측정한 인바디 검사 결과지(몸무게, 키 기재)  
③ 담임교사 및 보건교사의 확인서  
④ 건강관리협회에서 발급한 건강검진 결과지  
⑤ 읍면 보건지소에서 발급한 체성분 검사 결과지  
⑥ 국민건강보험공단에서 발급한 영유아건강검진 결과지
- 우선순위  
① 표준체중과 비만도 격차가 높은 순  
② 소득이 낮은 순

### 서비스 내용

#### ■ 서비스 내용

서비스 내용	제공주기	제공시간
<ul style="list-style-type: none"> <li>• 운동프로그램</li> <li>- 운동처방 및 운동지도</li> </ul>	월 6회 (주 2회)	회당 50분

※ 읍·면지역이나 체육시설(수영, 테니스, 축구 등)에서 서비스를 실시하는 경우 : 월 4회(주 1회), 회당 100분

<ul style="list-style-type: none"> <li>• 교육 및 상담서비스 제공</li> <li>- 건강교육(비만 관련) 및 정보제공, 영양교육 및 정보제공(음식 조절, 식단구성 등), 설문조사 및 상담(영양조사, 식사습관, 신체활동, 건강증진행동 등)</li> </ul>	분기 1회
<ul style="list-style-type: none"> <li>• 기초검사 (서비스 시작, 종료 시점, 기타 필요시 제공)</li> </ul>	

※ 스포츠바우처사업(문화체육관광부)과 중복지원 불가

- 서비스 기간 : 12개월 (재신청 불가)
- 집단규모 : 1:15인
- 서비스 장소 : 해당 기관, 해당 체육시설 등



### 서비스 가격

■ 서비스 가격 (정부지원금+본인부담금) : 월 100,000원

구 분		정부지원금	본인부담금
1등급	기초생활수급자, 차상위	90,000원	10,000원
2등급	중위소득 120% 이하 중 기초생활수급자, 차상위가 아닌 자	80,000원	20,000원
3등급	중위소득 120% 초과 ~ 140% 이하	70,000원	30,000원
4등급	중위소득 140% 초과	60,000원	40,000원

### 서비스 제공기관

구분	소재지	제공기관	전화번호
제주시	애월읍	브레인코칭&감성융합연구소-애월점	799-7662
	외도일동	플레이편문화센터	712-8628
	이도이동	브레인코칭&감성융합연구소-이도이동점	755-7662
	이도일동	• 동그라미교육원	712-1480
	일도이동	한것	070-4647-4634
서귀포시	서호동	• 스포츠교육센터	739-3427
	안덕면	제주창민스포츠클럽	794-4570

‘ . ’ 표시 기관은 제주지원단 홈페이지 ([www.jejuuci.org](http://www.jejuuci.org)) [제공기관]-[사업별 기관리스트] 메뉴에서 세부정보를 확인할 수 있습니다.





## 아동·청소년비전형성지원서비스



아동·청소년 시기의 체계적인 사회·문화 활동 및 자기주도력 향상 프로그램을 통해 자기에 대한 긍정적 인식과 미래비전을 형성하고, 책임감 있는 사회구성원으로 성장하도록 지원

### 서비스 대상

- 소득 : 기준 중위소득 140% 이하
- 연령 : 만 7세 ~ 만 15세 이하의 아동·청소년
- 우선순위 :
  - ① 기초생활수급자, 차상위
  - ② 높은 연령

### 서비스 내용

- 서비스 내용

서비스 내용		제공주기	제공시간
기본형	· 자존감 회복을 위한 라이프코칭, 리더십, 진로탐색, 자기주도 학습프로그램 제공	월 6회 (주 1~2회)	회당 90분
	※ 읍·면·도서지역에서 서비스를 실시하는 경우 : 월 4회(주 1회), 회당 120분		
체험통합형	· 비전형성 기본형	월 3회 (주 1회)	회당 120분
	· 사회, 과학, 직업체험	월 1회	회당 300분

- 서비스 기간 : 12개월(1회에 한해서 재신청 가능)
- 집단규모 : 기본형(1:12인), 체험통합형(1:14인)
- 서비스 장소 : 해당 제공기관 (체험활동 및 읍·면·도서지역의 경우 별도 장소)

### 서비스 가격

- 서비스 가격 (정부지원금+본인부담금) : 월 160,000원

구 분		정부지원금	본인부담금
1등급	기초생활수급자, 차상위	144,000원	16,000원
2등급	중위소득 120% 이하 중 기초생활수급자, 차상위가 아닌 자	128,000원	32,000원
3등급	중위소득 120% 초과 ~ 140% 이하	112,000원	48,000원



## 서비스 제공기관

구분	소재지	제공기관	서비스 유형	전화번호
제주시	아라일동	· (주)무지개구름놀이교육	체험통합형	722-2459
	애월읍	브레인코칭&감성융합연구소-애월점	기본형/체험통합형	799-7662
	외도일동	플레이편문화센터	체험통합형	712-8628
	이도이동	(주)대교 제주동부	체험통합형	758-5209
		· 명인교육센터 주식회사 제주지사	기본형/체험통합형	722-7662
		· 뮤직N예술융합센터	체험통합형	900-7741
		브레인코칭&감성융합연구소-이도이동점	기본형/체험통합형	755-7662
		· ★ 연우심리연구소 제주지부 부설 학습진로상담소	기본형	702-7054
서귀포시	이도일동	· 동그라미교육원	체험통합형	712-1480
	한림읍	· 삼무힐링명상교육원	기본형	748-3512
	강정동	브레인코칭&감성융합연구소-강정점	기본형/체험통합형	738-7662
	남원읍	제주일상식탁	기본형	764-6369
	동홍동	(주)대교서귀포	체험통합형	762-0116
		· 마음사랑발달재활센터	기본형/체험통합형	733-7504
		사회교육서비스기업(주)꿈키	기본형/체험통합형	762-5658
		· 휴심리상담센터	기본형	733-2442
	서귀동	· 재활&상담 프로보노	기본형	733-8875
	서호동	모두즐거운 사회적협동조합	기본형	738-7579
		주식회사그린정서	기본형	010-4555-1388
	서홍동	· 이룸발달센터	기본형	762-2627
	신호동	아이엔티심포니 오케스트라 서귀포지사	체험통합형	010-6530-9032
	안덕면	· 라이프비전센터	기본형	794-1557
	표선면	브레인코칭&감성융합연구소-표선지사	기본형	787-7662
		빅트리심리상담센터	기본형	787-0108

★ : 「2020년 사회서비스 품질평가」 우수 기관

· · · 표시 기관은 제주지원단 홈페이지 ([www.jejuuci.org](http://www.jejuuci.org)) [제공기관]-[사업별 기관리스트] 메뉴에서 세부정보를 확인할 수 있습니다.

## 출산 및 영유아용품 렌탈서비스

출산 및 영유아용품 대여(교환)를 통하여 출산가정의 경제적 부담경감과 출산장려 분위기 확산에 기여



### 서비스 대상

- 소득: 기준 중위소득 160% 이하
- 연령: 만 0세 ~ 만 5세 이하 영유아
- 우선순위:
  - ① 기초생활수급자, 차상위
  - ② 높은 연령

### 서비스 내용

- 서비스 내용

서비스 내용	제공주기
<ul style="list-style-type: none"> <li>• 출산 및 영유아 용품 대여(교대 및 교구 포함)</li> <li>• 발달단계별 놀이지도 교육 및 상담</li> </ul>	월 1회

- 서비스 기간: 12개월 (1회에 한해서 재신청 가능)
- 집단규모: 1:1인
- 서비스(대여) 장소: 해당 제공기관 혹은 가정방문
  - ※ 읍·면·도서 지역의 경우 인구보건복지협회제주지회에서 월 1회 주민센터로 '찾아가는 출산용품 렌탈서비스'를 진행

### 서비스 가격

- 서비스 가격 (정부지원금+본인부담금): 월 35,000원

구분	정부지원금	본인부담금
1등급	기초생활수급자, 차상위	32,000원 3,000원
2등급	중위소득 120% 이하 중 기초생활수급자, 차상위가 아닌 자	30,000원 5,000원
3등급	중위소득 120% 초과 ~ 140% 이하	28,000원 7,000원
4등급	중위소득 140% 초과 ~ 160% 이하	26,000원 9,000원

### 서비스 제공기관

구분	소재지	제공기관	전화번호
제주시	아라이동	모들 장난감 세상	724-7007
	연동	인구보건복지협회 제주지회	742-0456

\* · · 표시 기관은 제주지원단 홈페이지 ([www.jejuuci.org](http://www.jejuuci.org)) [제공기관]-[사업별 기관리스트] 메뉴에서 세부정보를 확인할 수 있습니다.



## 영유아가족지원예술서비스



만 6세 이하의 영아를 양육하는 부모에게 "아이와 함께하는 놀이" 교육을 제공함으로써 건강한 양육 지원을 도모하며 부모교육의 기회제공과 함께 부모의 양육스트레스 경감 및 가족관계 강화에 기여

### 서비스 대상

- 소득: 기준 중위소득 160% 이하
- 연령: 만 2세 ~ 만 6세 이하 영유아
- 우선순위: ① 기초생활수급자, 차상위 ② 다자녀

### 서비스 내용

- 서비스 내용

서비스 내용	제공주기	제공시간
<ul style="list-style-type: none"> <li>• 예술교육 및 가족정서지원 프로그램 (월 2회 이상)</li> <li>• 음악놀이 및 퍼포먼스 놀이 프로그램</li> <li>- 신체활동 오감자극 미술활동을 기반으로 한 퍼포먼스 놀이교육</li> </ul>	월 6회 (주 1~2회)	회당 50분
※ 프로그램 운영 시 반드시 부모(1인)가 함께 참여해야함		
※ 읍·면·도서지역에서 서비스를 실시하는 경우: 월 4회(주 1회), 회당 100분		
<ul style="list-style-type: none"> <li>• 부모교육 세미나</li> <li>• 심리검사(MBTI, MMPI, 부모양육태도, 양육스트레스, 문장완성)</li> </ul>	분기 1회	회당 90분

- 서비스 기간: 12개월 (재신청 불가)
- 집단규모: 1:10(부모 1인에 영유아 2명 참여 가능)
- 서비스 장소: 해당 제공기관 (읍·면·도서지역의 경우 별도 장소)

### 서비스 가격

- 서비스 가격 (정부지원금+본인부담금): 월 200,000원

구분	정부지원금	본인부담금
1등급	기초생활수급자, 차상위	180,000원 20,000원
2등급	중위소득 120% 이하 중 기초생활수급자, 차상위가 아닌 자	160,000원 40,000원
3등급	중위소득 120% 초과 ~ 160% 이하	140,000원 60,000원

### 서비스 제공기관

구분	소재지	기관명	전화번호
제주시	노형동	두드림음악치료연구소	748-7975
	삼양이동	제주위드뮤직교육지원센터	755-7877
	아라일동	(주)무지개구름놀이교육	722-2459
	애월읍	브레인코칭&감성융합연구소-애월점	799-7662
	월평동	섬아이뮤직아트센터	753-8996
	이도이동	(주)영림언어평생교육지원연구소 이도지점	713-2467
		명인교육센터 주식회사 제주지사	722-7662
		뮤직N예술융합센터	900-7741
	이도일동	브레인코칭&감성융합연구소-이도이동점	755-7662
		동그라미교육원	712-1480
서귀포시	강정동	브레인코칭&감성융합연구소-강정점	738-7662
	동홍동	또놀담	900-3182
	서귀동	제주임상심리연구소	762-1279
	서귀동	모두즐거운 사회적협동조합	738-7579
		주식회사 그린정서	010-4555-1388
	표선면	브레인코칭&감성융합연구소-표선지사	787-7662

\* · · 표시 기관은 제주지원단 홈페이지 ([www.jejuuci.org](http://www.jejuuci.org)) [제공기관]-[사업별 기관리스트] 메뉴에서 세부정보를 확인할 수 있습니다.

## 장애아동음악재활지원서비스

장애아동의 숨겨진 예술적 재능을 발견, 육성하여 사회적응을 도우며 삶의 질을 향상시키고, 예술교육에서 소외된 장애아동에게 맞춤형의 예술교육 기회 제공



### 서비스 대상

- 소득: 기준중위소득 160% 이하
- 연령: 만 6세 ~ 만 18세 이하 장애아동
- 우선순위:
  - ① 기초생활수급자, 차상위
  - ② 중증 장애아동
  - ③ 높은 연령

### 서비스 내용

#### ■ 서비스 내용

서비스 내용	제공주기	제공시간
• 악기 개인교육	월 6회 (주1~2회)	회당 60분
• 집합교육		
• 공연장 방문 관람, 자체 연주회 개최	연 4회 (분기 1회)	회당 90분
• 악기 무상임대	1년	

- 서비스 기간: 12개월 (1회에 한해서 재신청 가능)
- 집단규모: 악기 개인교육(1:3인), 집합교육(1:5인)
- 서비스 장소: 해당 제공기관 또는 가정방문

#### ■ 서비스 가격 (정부지원금+본인부담금): 월 200,000원

구 분		정부지원금	본인부담금
1등급	기초생활수급자, 차상위	180,000원	20,000원
2등급	중위소득 120% 이하 중 기초생활수급자, 차상위가 아닌 자	160,000원	40,000원
3등급	중위소득 120% 초과 ~ 160% 이하	140,000원	60,000원

### 서비스 제공기관

구분	소재지	제공기관	전화번호
제주시	삼양이동	• 제주위드뮤직교육지원센터	755-7877
	아라일동	• 제주대학교산학협력단 (소리어울림음악멘토링센터)	754-2477
		• 제주음악멘토링센터	721-5290
	이도이동	라온제나 음악놀이터	070-7747-5450
	이도일동	• 하음에듀	725-5600
서귀포시	서호동	모두즐거운 사회협동조합	738-7579

‘·’ 표시 기관은 제주지원단 홈페이지 ([www.jejuksi.org](http://www.jejuksi.org)) [제공기관]-[사업별 기관리스트] 메뉴에서 세부정보를 확인할 수 있습니다.

## 임산부토달케어서비스

임신과 출산과정에 일어나는 신체변화 및 심리적 불안에 대해 상담 및 치료를 지원하고, 태교 프로그램 등을 통하여 임산부와 태아에 정서적인 안정감을 주어 출산에 대한 긍정적 환경을 지원



### 서비스 대상

- 소득: 기준 중위소득 160% 이하
- 연령: 전 연령의 임산부  
→ 제출서류: 임신 확인서 또는 임신부 수첩
- 우선순위:
  - ① 2자녀 이상 출산한 임산부
  - ② 수급자, 차상위계층, 건강보험료 기준 저소득자 순

### 서비스 내용

#### ■ 서비스 내용

서비스 내용	제공주기	제공시간
• 임산부 태교교실	월 4회 (주 1회)	회당 60분
• 임산부/부부그룹 프로그램	월 1회 이상	회당 60분
• 태교음악회 등 관람	분기 1회	회당 60분
• 출산준비 교육자료 및 가정연계자료 제공	분기 1회	

- 서비스 기간: 7개월(출산 전후 7개월, 자녀 수 만큼 재신청 가능)
- 집단규모: 1:8인
- 서비스 장소: 해당 제공기관 (읍·면·도서지역의 경우 별도 장소)

#### ■ 서비스 가격 (정부지원금+본인부담금): 월 200,000원

정부지원금	본인부담금
180,000원	20,000원

### 서비스 가격

### 서비스 제공기관

구분	소재지	제공기관	전화번호
제주시	아라일동	• 마주봄심리상담센터	702-0237

‘·’ 표시 기관은 제주지원단 홈페이지 ([www.jejuksi.org](http://www.jejuksi.org)) [제공기관]-[사업별 기관리스트] 메뉴에서 세부정보를 확인할 수 있습니다.

## 성인재활정신건강서비스

말더듬 및 음성적인 문제, 뇌의 중추 신경계 문제(뇌졸중, 외상성 뇌손상, 치매 등) 등으로 인하여 발생하는 여러 가지 문제를 다양한 치료적 접근을 통하여 장애 요소를 개선시키고 개인의 능력을 최대한도로 발휘하도록 유도하여 건강한 사회 구성원으로 원활히 사회생활을 유지할 수 있도록 함

### 서비스 대상

- 소득 : 기준 중위소득 140% 이하
- 연령 : 만 18세 ~ 만 80세 이하의 성인
- 욕구 기준 : 뇌손상 이후 자연회복기간(6개월~3년)을 감안할 때 직접적인 치료 서비스가 필요한 자  
→ 제출서류 : 발급일로부터 6개월 이내 의사진단서, 의사소견서, 1급 언어재활사 소견서, 임상심리사 평가소견서
- 우선순위 :  
① 기초생활수급자, 차상위  
② 높은 연령

### 서비스 내용

#### ■ 서비스 내용

서비스 내용	제공주기	제공시간
• 성인 대상 언어,인지, 음악, 미술프로그램	기관 방문 : 월 6회 (주 1~2회)	회당 50분
	가정 방문 : 월 4회 (주 1회)	
• 가족상담	10분	

- 서비스 기간 : 12개월(1회에 한해서 재신청 가능)
- 집단규모 : 1:1인
- 서비스 장소 : 해당 제공기관 혹은 가정방문(휠체어 이용자에 한함)

### 서비스 가격

- 서비스 가격 (정부지원금+본인부담금) : 월 200,000원

구 분		정부지원금	본인부담금
1등급	기초생활수급자, 차상위	180,000원	20,000원
2등급	중위소득 120% 이하 중 기초생활수급자, 차상위가 아닌 자	160,000원	40,000원
3등급	중위소득 120% 초과 ~ 140% 이하	140,000원	60,000원

### 서비스 제공기관

구분	소재지	제공기관	전화번호
제주시	구좌읍	그린정서 구좌심리상담센터	783-1388
	노형동	(주)도담	745-1919
		• 우리아이발달지원센터	748-8113
		유앤아이음악치료클리닉	747-4613
		• 채움통합발달센터	711-7582
	도남동	다스름언어심리발달센터	010-4173-7771
	삼도일동	누리아동발달센터	759-9249
	아라일동	언어심리학습클리닉 마음더하기	752-5055
	연동	• (주)영림언어평생교육지원연구소 연동지점	745-2467
	오라이동	바른소리언어학습연구소	748-4877
	외도일동	• 참고문말언어치료실주식회사	742-3955
	이도이동	늘품 제주언어심리 교육센터	722-3977
		• 소리누리언어심리상담센터	702-2636
		• 유진심리언어발달센터	723-3330
	이도일동	• 동그라미교육원	712-1480
		• 탐라장애인종합복지관	710-9990~2
서귀포시	일도이동	재활심리상담센터	722-8479
		• 제주언어클리닉	723-9936
		• 햇살언어발달지원센터	751-8133
	동홍동	• 마음사랑발달재활센터	733-7504
	서귀동	• 맘(mom)편한심리상담센터(서귀포점)	763-1288
		• 손기옥언어발달상담센터	767-7575
		• 재활&상담 프로보노	733-8875
		• 제주임상심리연구소	762-1279
	서호동	모두즐거운 사회적협동조합	738-7579
	서홍동	• 이룸발달센터	762-2627

‘· ·’ 표시 기관은 제주지원단 홈페이지 ([www.jejujcs.org](http://www.jejujcs.org)) [제공기관]-[사업별 기관리스트] 메뉴에서 세부정보를 확인할 수 있습니다.

## 청년심리지원서비스(신규 사업)



청년의 심리정서 지원, 건강성 회복을 통한 삶의 질 향상과 심리적 문제 예방을 통한 건강한 사회 구성원으로서의 역할 촉진

### 서비스 대상

- 소득 : 소득기준 없음
- 연령 : 만 19세 이상 ~ 만 34세 미만의 청년
- 우선순위 :
  - ① 의사, 정신건강전문요원이 작성한 진단서(혹은 소견서)를 제출한 대상자
  - ② 정신건강복지센터 등 관계기관에서 서비스 연계 의뢰한 자

### 서비스 내용

#### ■ 서비스 내용

서비스 내용	제공주기	제공시간
<ul style="list-style-type: none"> <li>• 사전·사후 검사                             <ul style="list-style-type: none"> <li>- 성격, 우울, 불안, 강박, 스트레스 등 개인 심리상담 관련 필요한 검사를 통한 주된 문제 및 욕구 파악 (MMPI-2, BDI 등 검사도구 활용)</li> </ul> </li> </ul>	사전·사후 검사 각 1회	90분
<ul style="list-style-type: none"> <li>• 대상자 욕구에 맞춘 서비스 제공                             <ul style="list-style-type: none"> <li>- 심리정서적인 문제(성격, 우울, 불안, 강박 등)에 대한 개입 및 예방</li> <li>- 관계, 상황적 스트레스 대처능력 향상</li> <li>- 의사소통 기술 및 대인관계 향상 도모</li> </ul> </li> </ul>	월 4회 (주 1회)	회당 60분

- 서비스 기간 : 6개월(1회에 한해서 재신청 가능)
- 집단규모 : 1:1 개별상담
- 서비스 장소 : 해당 제공기관

#### ■ 서비스 가격 (정부지원금+본인부담금) : 월 200,000원

정부지원금	본인부담금
180,000원	20,000원

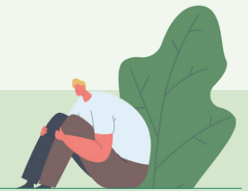
### 서비스 가격

### 서비스 제공기관

구분	소재지	제공기관	전화번호
제주시	연동	• (주)영림언어평생교육지원연구소 연동지점	745-2467
	외도일동	• 윤사랑발달지원센터	712-9020
	이도이동	• 유진심리언어발달센터	723-3330
	이도일동	• 동그라미교육원	712-1480
	일도이동	재활심리상담센터	722-8479
		• 휴모루심리상담센터	759-3400
서귀포시	대정읍	• 다운심리상담연구소	794-1992

‘·’ 표시 기관은 제주지원단 홈페이지 ([www.jejuucsi.org](http://www.jejuucsi.org)) [제공기관]-[사업별 기관리스트] 메뉴에서 세부정보를 확인할 수 있습니다.

## 성인심리지원서비스



성인의 심리정서 지원, 건강성 회복을 통한 삶의 질 향상과 심리적 문제 예방을 통한 건강한 사회구성원으로서의 역할 촉진

### 서비스 대상

- 소득 : 기준 중위소득 160% 이하
- 연령 : 만 35세 이상의 성인
  - 제출서류 : 발급일로부터 6개월 이내 의사진단서, 의사소견서, 임상심리사 또는 정신보건임상심리사 소견서, 정신보건센터장 추천서 중 택1
- 우선순위 :
  - ① 시장이 인정한 위기가구 및 통합돌봄이 필요한 노인, 장애인, 장애인 가족 등(읍, 면, 동장 추천서)
  - ② 기초생활수급자, 차상위

### 서비스 내용

#### ■ 서비스 내용

서비스 내용	제공주기	제공시간
<ul style="list-style-type: none"> <li>• 사전·사후 검사                             <ul style="list-style-type: none"> <li>- 성격, 우울, 불안, 강박, 스트레스 등 개인 심리상담 관련 필요한 검사를 통한 주된 문제 및 욕구 파악 (MMPI-2, BDI 등 검사도구 활용)</li> </ul> </li> </ul> <p>* 사전검사 : 시작 1개월 이내 1회 * 사후검사 : 종결월 1회</p>	연 2회	60분 이상
<ul style="list-style-type: none"> <li>• 대상자 욕구에 맞춘 서비스 제공                             <ul style="list-style-type: none"> <li>- 심리정서적인 문제(성격, 우울, 불안, 강박 등)에 대한 개입 및 예방</li> <li>- 관계, 상황적 스트레스 대처능력 향상</li> <li>- 의사소통 기술 및 대인관계 향상 도모</li> </ul> </li> </ul> <p>※ 필요시 월 1회 가족상담 가능</p>	월 4회 (주 1회)	회당 60분

- 서비스 기간 : 12개월(1회에 한해서 재신청 가능)
- 집단규모 : 1:1인 개별상담 원칙 (필요시 월 1회 이하 집단상담(1:8인 이하) 가능)
- 서비스 장소 : 해당 제공기관

### 서비스 가격

#### ■ 서비스 가격 (정부지원금+본인부담금) : 월 200,000원

구 분		정부지원금	본인부담금
1등급	기초생활수급자, 차상위	180,000원	20,000원
2등급	중위소득 120% 이하 중 기초생활수급자, 차상위가 아닌 자	160,000원	40,000원
3등급	중위소득 120% 초과 ~ 160% 이하	140,000원	60,000원

## 서비스 제공기관

구분	소재지	제공기관	전화번호
제주시	구좌읍	그린정서 구좌심리상담센터	783-1388
	노형동	• 마음소리미술심리상담센터	743-3206
		• 임언어치료클리닉한라점	748-3566
		주현숙언어심리연구소 주식회사	744-8855
	도남동	공감심리상담센터	759-0369
		• 지혜상담치료센터	712-0009
	도두일동	제주상담심리연구소	711-5255
	아라일동	• 마주봄심리상담센터	702-0237
	애월읍	• 헤세드미술치유상담소	753-4251
	연동	• (주)영림언어평생교육지원연구소연동지점	745-2467
		• 동행 심리지원연구소	747-4936
	외도일동	• 윤사랑발달지원센터	712-9020
	이도이동	돌담심리상담센터	721-7942
		라온제나 음악놀이터	070-7747-5450
		• 유진심리언어발달센터	723-3330
		• 제주그린정서교육센터	757-1388
		제주마음치유상담센터	723-1275
	이도일동	• 동그라미교육원	712-1480
		• 한라상담심리지원센터	757-0755
	일도이동	재활심리상담센터	722-8479
		• 제주언어클리닉	723-9936
		• 햇살언어발달지원센터	751-8133
		• 휴모루심리상담센터	759-3400
서귀포시	대정읍	• 다온심리상담연구소	794-1992
		대정그린정서원(센터)	010-8367-3758
		발달재활센터 아이꿈터	792-7576
	동홍동	• 마음사랑발달재활센터	733-7504
		• 해송심리상담연구소	732-2279
		• 휴심리상담센터	733-2442
	서귀동	• 맘(mom)편한심리상담센터(서귀포점)	763-1288
		• 재활&상담 프로보노	733-8875
		• 제주임상심리연구소	762-1279
	서호동	모두즐거운 사회협동조합	738-7579
		주식회사 그린정서	010-4555-1388
	서홍동	• 이룸발달센터	762-2627
	성산읍	• (주)미래교육과상담 제주지사	783-0691
	호근동	모빌아동가족상담연구소	739-4569

‘••’ 표시 기관은 제주지원단 홈페이지 ([www.jejujuci.org](http://www.jejujuci.org)) [제공기관]-[사업별 기관리스트] 메뉴에서 세부정보를 확인할 수 있습니다.

## 성인건강코칭서비스

운동 지도 및 식생활 개선교육, 건강관리 프로그램을 통해 성인병 관련  
요인을 감소시킴으로써 성인질환의 예방 및 완화로 개인의 신체·정신적 건강 증진



### 서비스 대상

- 소득 : 기준 중위소득 160% 이하
- 연령 : 만 19세 이상 ~ 만 65세 미만의 성인
- 욕구 기준 : 다음의 세 가지 항목 중 1가지 항목 이상에 해당하는 자
  - ① 대사증후군(복부비만, 고혈압, 고혈당, 저HDL콜레스테롤혈증, 고중성지방) 중 1가지 항목 이상 소견자
  - ② 당뇨위험군, 혈압위험군, 고지혈증위험군 중 1가지 항목 이상 소견자
  - ③ 성인 중 남·녀 체질량(BMI) 수치 25 이상인자
    - 제출서류 : 발급일로부터 6개월 이내의 의사진단서 혹은 소견서, 직장인 건강검진 결과표, 병원 또는 보건소에서 발급한 각 해당 검사결과지 등
- 우선순위 :
  - ① 성인병 관련 요인 2개 이상 보유자
  - ② 기타 질병으로 운동이 필요한 자(의사진단 및 소견)
  - ③ 고연령

### 서비스 내용

#### 서비스 내용

서비스 내용	제공주기	제공시간
• 신체건강 서비스 - 기초체력 향상을 위한 운동처방 및 신체운동, 유산소 운동	월 8회 (주 2회)	회당 90분
• 건강 교육 및 영양 관련 상담서비스 - 건강·영양 교육 및 정보제공	반기 1회	회당 60분
• 기초체력 검사, 건강 상태 진단 및 운동 습관 지도 (건강상태 진단 보고서 작성 필수)	분기 1회	

- 서비스 기간 : 12개월(재신청 불가)
- 집단규모 : 1 : 15인
- 서비스 장소 : 해당 제공기관 (도서지역의 경우 별도 지정장소)

### 서비스 가격

- 서비스 가격 (정부지원금+본인부담금) : 월 140,000원

구 분		정부지원금	본인부담금
1등급	기초생활수급자, 차상위	126,000원	14,000원
2등급	중위소득 120% 이하 중 기초생활수급자, 차상위가 아닌 자	112,000원	28,000원
3등급	중위소득 120% 초과 ~ 160% 이하	98,000원	42,000원

### 서비스 제공기관

구분	소재지	제공기관	전화번호
제주시	연동	• 유웰니스연구센터	749-7682
	외도일동	플레이편문화센터	712-8628
	일도이동	한껏	070-4647-4634
	안덕면	• 소리숲웃음실버센터	794-8373
서귀포시	서호동	• 스포츠교육센터	739-3427

‘••’ 표시 기관은 제주지원단 홈페이지 ([www.jejujuci.org](http://www.jejujuci.org)) [제공기관]-[사업별 기관리스트] 메뉴에서 세부정보를 확인할 수 있습니다.





## 건강나눔안마서비스



노인성 질환자의 건강을 증진하고 일반 사업장 등에 취업이 곤란한 시각장애인에게 일자리 제공

### 서비스 대상

- 소득 : 기준 중위소득 140% 이하 또는 기초연금수급자
- 연령 : 만 60세 이상 노인(①), 연령 제한 없음(②, ③)(세부내용 욕구 기준 참고)
- 욕구 기준 : 다음 중 어느 하나를 충족하는 자
  - ① 근골격계·신경계·순환계 질환이 있는 만 60세 이상 노인
    - 제출서류 : 발급일로부터 6개월 이내 의사진단서, 의사소견서, 처방전 중 택 1  
(\* 질병분류코드 : G.M.I 및 R81, E10~15 반드시 명기)  
**※ 병원 서류 발급 시 비용이 발생 됩니다.**
  - ② 지체 및 뇌병변 등록 장애인(연령 제한 없음)
    - 제출서류 : 장애인 등록증 또는 장애인 증명서
  - ③ 국가유공자 예우에 관한 법률에 의해 상이등급 판정을 받은 자 중 근골격계·신경계·순환계 질환이 있는 자(연령 제한 없음)
    - 제출서류 : 국가유공자증, 발급일로부터 6개월 이내 의사진단서, 의사소견서 중 택 1  
(\* 질병분류코드 : G.M.I 및 R81, E10~15 반드시 명기)  
**※ 병원 서류 발급 시 비용이 발생 됩니다.**
- 우선순위 :
  - ① 기초생활수급자, 차상위
  - ② 장애등급이 있는 자
  - ③ 고연령

### 서비스 내용

- 서비스 내용

서비스 내용	제공주기	제공시간
<ul style="list-style-type: none"> <li>• 노인 : 전신안마, 마사지, 지압, 발마사지, 운동요법, 자극요법</li> <li>• 장애인 및 기타 질환자 : 전신안마, 마사지, 지압, 발마사지, 운동요법, 자극요법, 체형교정</li> </ul> <p>* 단, 「의료법」, 「의료기사 등에 관한 법률」에 저촉되지 않을 것</p>	월 4회 (주 1회)	회당 60분

- 서비스 기간 : 12개월(1회에 한해서 재신청 가능)
- 집단규모 : 1:1인
- 서비스 장소 : 해당 제공기관 또는 가정 방문

### 서비스 가격

- 서비스 가격 (정부지원금+본인부담금) : 월 168,000원

정부지원금	본인부담금
152,000원	16,000원

## 서비스 제공기관

구분	소재지	제공기관	전화번호
제주시	노형동	건강드림안마원	743-1159
	삼도일동	• 24시안마원	723-5339
		• 3927만나지압원	010-3692-9824
	아라일동	• 수폴림지압원	070-8844-0673
	연동	• 건강제주안마지압원	744-9633
		꽃자왈지압안마원	746-2737
		• 뉴제주안마원	747-8833
		대체안마원	749-2929
		비전안마원	744-9230
		• 오케이	711-5535
		제주사랑안마원	742-4239
		• 해비침지압원	746-0078
	오라일동	• 라파지압원	722-6180
	외도일동	뽀빠이안마지압원	010-2189-3947
	이도이동	나이스안마원	725-6226
		달인안마원	900-5578
	이도일동	• 청춘안마원	758-3865
서귀포시	대포동	• 서귀안마원	738-1462
	동홍동	• 바른자세고정안마원	732-5115
	서귀동	• 쉼팡마사지지압원	762-5997
	중문동	25시 중문안마원	739-6664

‘·’ 표시 기관은 제주지원단 홈페이지 ([www.jejuuci.org](http://www.jejuuci.org)) [제공기관]-[사업별 기관리스트] 메뉴에서 세부정보를 확인할 수 있습니다.



## 어르신기능향상서비스



치매 위험 혹은 발병률이 높은 노인들을 대상으로 인지기능 향상, 신체자극 및 사회성 향상 프로그램 제공을 통한 치매의 조기 발견 및 예방 관리를 통한 건강한 노후 활동 지원

### 서비스 대상

- 소득 : 기준 중위소득 160% 이하 또는 기초연금수급자
- 연령 : 만 60세 이상의 노인
- 욕구 기준 : MMSE-DS(치매선별검사) 등 검사결과 정상인 자(치매가 아닌 자)  
→ 제출서류 : 발급일로부터 6개월 이내의 보건소 검사결과지 혹은 의사 소견서
- 우선순위 :
  - ① 기초생활수급자, 차상위
  - ② 낮은 연령

### 서비스 내용

#### ■ 서비스 내용

서비스 내용	제공주기	제공시간
<ul style="list-style-type: none"> <li>• 인지기능 향상 서비스                             <ul style="list-style-type: none"> <li>- 주의력, 기억력 향상 등 인지기능 향상 서비스</li> </ul> </li> <li>• 신체자극 서비스                             <ul style="list-style-type: none"> <li>- 신체재활 및 근력 운동, 감각 운동 등 신체자극 서비스</li> </ul> </li> <li>• 사회성 향상 서비스                             <ul style="list-style-type: none"> <li>- 음악, 미술, 공예, 원예활동 등 사회성 향상을 위한 문화서비스</li> </ul> </li> </ul> <p>※ 매월 각 분야별(인지기능향상, 신체자극, 사회성 향상) 1회 이상 반드시 서비스 제공</p>	월 4회 (주 1회)	회당 90분
<ul style="list-style-type: none"> <li>• 건강체크 및 상담, 건강관리 및 식생활 교육                             <ul style="list-style-type: none"> <li>- 혈압, 체성분 검사, 치매위험도 검사, 체력요인 검사 등</li> <li>- 건강관리, 식습관 점검, 영양관리 교육</li> </ul> </li> </ul>	분기 1회	
<ul style="list-style-type: none"> <li>• 부가서비스                             <ul style="list-style-type: none"> <li>- 문화체험서비스 : 전시회, 박물관 등 야외체험프로그램</li> </ul> </li> </ul> <p>※ 도서지역의 경우 작품전시회, 댄스 실버공연, 타 지역에서 야외 체험프로그램 등</p>	반기 1회	

- 서비스 기간 : 12개월(1회에 한해서 재신청 가능)
- 집단규모 : 1:15인
- 서비스 장소 : 해당 제공기관 (도서지역, 문화체험활동의 경우 별도 장소)

### 서비스 가격

- 서비스 가격 (정부지원금+본인부담금) : 월 160,000원

정부지원금	본인부담금
144,000원	16,000원

## 서비스 제공기관



구분	소재지	제공기관	전화번호
제주시	삼도이동	• 국민체력센터es코칭	712-1972
	애월읍	브레인코칭&감성융합연구소-애월점	799-7662
	연동	• 유웰니스연구센터	749-7682
	이도이동	• 358여가문화교육원	758-6878
		• 명인교육센터 주식회사 제주지사	722-7662
		브레인코칭&감성융합연구소-이도이동점	755-7662
		행복그루터기평생배움터	070-4548-5442
	이도일동	• 동그라미교육원	712-1480
서귀포시	일도이동	한것	070-4647-4634
	한림읍	• 삼무힐링명상교육원	748-3512
	강정동	브레인코칭&감성융합연구소-강정점	738-7662
	동홍동	행복드림비전센터	010-5549-9490
	서귀동	• 제주사랑복지센터	767-3633
	성산읍	행복드림비전센터(성산포점)	010-5549-9490
	안덕면	• 소리숲웃음실버센터	010-3691-9518
	표선면	브레인코칭&감성융합연구소-표선지사	787-7662

‘·’ 표시 기관은 제주지원단 홈페이지 ([www.jejuuci.org](http://www.jejuuci.org)) [제공기관]-[사업별 기관리스트] 메뉴에서 세부정보를 확인할 수 있습니다.



## 문의처

사회서비스 전자바우처 포털	<a href="http://www.socialservice.or.kr">www.socialservice.or.kr</a>
사회보장정보원 사회서비스 콜센터	1566-3232
서비스 이용자 모집일정 문의	<a href="http://www.jejucci.org">www.jejucci.org</a> (매월 말, 홈페이지에 이용자 모집계획 게시)
이용자 선정 관련 문의	제주시 주민복지과 (064)728-2582
	서귀포시 주민복지과 (064)760-2535
제주지역사회서비스지원단	<a href="http://www.jejucci.org">www.jejucci.org</a> (064)722-7050~3