

2022년
하반기

제주지역사회서비스투자사업 (바우처) 이용안내



다같이 행복한 세상

지역사회서비스투자사업이
함께합니다.



Contents

04 지역사회서비스투자사업이란?

아동·청소년

- 07 영유아발달지원서비스
- 09 아동·청소년심리지원서비스
- 12 아동·청소년음악멘토링서비스
- 14 아동·청소년건강관리서비스
- 16 아동·청소년비전형성지원서비스
- 18 출산 및 영유아용품 렌탈서비스

가족

- 19 영유아가족예술지원서비스

장애인

- 21 장애인음악힐링지원서비스

청년

- 22 청년신체건강증진서비스

성인

- 23 성인재활정신건강서비스
- 25 성인심리지원서비스
- 27 성인건강코칭서비스

노인

- 28 건강나눔안마서비스
- 30 어르신기능향상서비스



제주지역사회서비스투자사업

제주특별자치도 지역 특성과 시민 수요에 적합한 사회서비스를 발굴·기획하여 실시하는 사업으로 서비스 이용자에게 이용권(바우처)을 발급하고, 이용자가 서비스와 제공기관을 직접 선택하여 사회서비스 제공기관을 통해 양질의 서비스를 제공합니다.

의의와 특성

● 수요자 중심의 복지전달체계로서 사회서비스 시장 창출

기 존 방 식	• 공급자 지원	>	새 로 운 방 식	• 수요자 지원(바우처 방식)
	• 단일한 제공기관			• 복수의 제공기관
	• 중앙정부의 직접 가격결정			• 시장, 경쟁을 통한 가격결정
	• 중앙집중식·하향식			• 지방분권식·상향식(공모형)
	• 소규모 기관별 지원			• 규모의 경제를 통한 산업화

대상자 선정기준

● 기준 중위소득 140% 이하 원칙

- 기준 중위소득 140% 이하 : 아동·청소년음악멘토링서비스, 아동·청소년비전형성지원서비스, 성인재활정신건강서비스, 건강나눔안마서비스
- 기준 중위소득 160% 이하 : 영유아발달지원서비스, 아동·청소년심리지원서비스, 출산 및 영유아용품 렌탈서비스, 영유아가족예술지원서비스, 장애인음악힐링지원서비스, 성인심리지원서비스, 성인건강코칭서비스, 어르신기능향상서비스
- 소득기준 없음 : 아동·청소년건강관리서비스, 청년신체건강증진서비스

● 2022년 기준 중위소득 140%

가구원 수	1인	2인	3인	4인	5인
기준 중위소득(천원)	2,723	4,564	5,873	7,170	8,434

● 2022년 기준 중위소득 160%

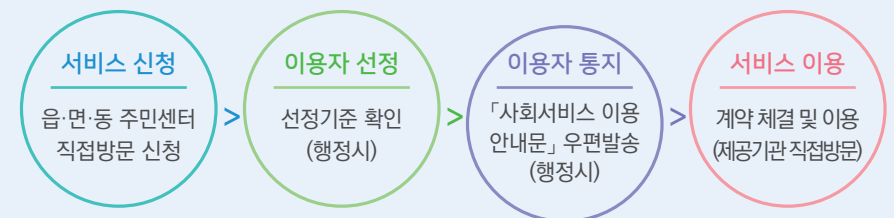
가구원 수	1인	2인	3인	4인	5인
기준 중위소득(천원)	3,112	5,216	6,712	6,712	9,639

※ 소득요건 적용 시 건강보험료 납입금액 등으로 확인

서비스 종류

대 상	서 비 스 명
아동·청소년	영유아발달지원서비스
	아동·청소년심리지원서비스
	아동·청소년음악멘토링서비스
	아동·청소년건강관리서비스
	아동·청소년비전형성지원서비스
	출산 및 영유아용품렌탈서비스
가 족	영유아가족예술지원서비스
장애인	장애인음악힐링지원서비스
청 년	청년신체건강증진서비스
성 인	성인재활정신건강서비스
	성인심리지원서비스
	성인건강코칭서비스
노 인	건강나눔안마서비스
	어르신기능향상서비스

서비스 신청 및 이용



신청 기관	읍·면·동 주민센터(주민등록상 거주지)
신청 일	매월 10일 까지 ※ 신청일은 사정에 따라 달라질 수 있으므로 정확한 일정은 주민등록상 거주지 주민센터에 문의하신 후 신청하시기 바랍니다.
신청 권자	① 이용자 ② 친족 또는 법정대리인(위임장, 신분증 지참)
지원 기간	12개월
구비 서류	- 신청서류(읍면동 주민센터 비치) - 신분증 - 건강보험증 또는 건강보험료납부확인서(필요시) - 서비스별 요구 증빙서류(서비스별로 상이)

이용자 준수사항

구 분	준 수 사 항
바우처 카드	· 카드를 반드시 지참해야 서비스 이용이 가능합니다. · 타인(가족, 지인 등)에게 양도하여 사용 할 수 없습니다.
바우처 결제	· 금전 및 금품으로 대신 받을 수 없습니다.
본인부담금 납부	· 본인부담금은 매월 서비스 시작 전에 납부하셔야 하며 제공기관에 대납을 요구할 수 없습니다. · 서비스 이용 월까지 미납 시 바우처 지급을 중지할 수 있습니다.
서비스 이용	· 서비스 이용 후 본인 및 보호자가 직접 기록지에 서명해야 합니다. · 일정 변경 시 사전(최소 1일전)에 반드시 기관으로 연락하시기 바랍니다.

제공기관 품질평가

사회서비스 전자바우처 홈페이지(www.socialservice.or.kr)에서
제공기관 품질 평가 결과(등급)를 확인할 수 있습니다.

사회서비스 바우처 부정사용 신고 클린센터 운영



- 신고 대상** 거짓 또는 그 밖의 부당한 방법으로 바우처를 사용한 이용자, 제공인력, 제공기관의 불법·부당행위 일체
- 신고 전화** 02-6360-6799
- 인 터 넷** 사회서비스 전자바우처(www.socialservice.or.kr) → 클린센터 → 신고하기
- 신고포상금** 환수결정금액에 따라 최고 500만원 지급



영유아발달지원서비스



발달문제가 우려되는 영유아에 대한 중재서비스를 제공함으로써 영유아의 정상적인 발달 지원

서비스 대상

- 소득 : 기준 중위소득 160% 이하
- 연령 : 만 0세 ~ 만 6세 이하 영유아
- 욕구 기준 : 다음 중 어느 하나를 충족하는 영유아
 - ① 영유아 건강검진 항목 중 발달 평가 결과, 추후 검사 필요 등급을 받은 영유아
→ 제출서류 : 발급일로부터 6개월 이내 영유아 건강검진 결과통보서
 - ② 부모 협조 하에 실시한 발달검사 (KDEP, K-ASQ 등)결과 지연 또는 발달경계인 경우로
유아교육기관장·보육시설장이 추천하는 영유아
→ 제출서류 : 발급일로부터 6개월 이내 유아교육기관장·보육시설장 추천서+검사결과지
 - ③ 발달 지연 우려에 대한 의사 소견이 있는 영유아
→ 제출서류 : 발급일로부터 6개월 이내 의사진단서 또는 의사 소견서
- 우선순위
 - ① 의사진단서
 - ② 높은 연령

서비스 내용

■ 서비스 내용

서비스 내용		제공주기	제공시간
기본 서비스	<ul style="list-style-type: none"> 발달 기초영역 <ul style="list-style-type: none"> - 기본적 대근육·소근육 운동기술 촉진 언어발달 영역 <ul style="list-style-type: none"> - 의사소통 기능 및 어휘 발달 촉진 - 기본적 한국어 문장 구조 발달 촉진 - 가족 및 또래와의 의사소통 기술 촉진 초기 인지영역 <ul style="list-style-type: none"> - 감각 운동에 기초한 인지 발달 촉진 정서·사회성영역 <ul style="list-style-type: none"> - 기본적인 정서표현 촉진 - 가족·타인과의 사회적 활동 촉진 	기관 방문 월 6회 (주 1~2회)	회당 50분
기타 서비스	부모 상담 및 교육	월 1회	
	월별 보고서 작성 배포	월 1회	

※ 아동청소년심리지원서비스, 발달재활서비스, 자녀언어발달사업(여성가족부)과 중복지원 불가

- 서비스 기간 : 12개월(1회에 한해서 재신청 가능)
- 집단규모 : 1 : 1인
- 서비스 장소 : 해당 제공기관

서비스 가격

■ 서비스 가격 (정부지원금+본인부담금) : 월 200,000원

구 분		정부지원금	본인부담금
1등급	기초생활수급자, 차상위	180,000원	20,000원
2등급	중위소득 120% 이하 중 기초생활수급자, 차상위가 아닌 자	160,000원	40,000원
3등급	중위소득 120% 초과 ~ 160% 이하	140,000원	60,000원

서비스 제공기관

구분	소재지	제공기관	전화번호
제주시	구좌읍	세화언어심리지원센터	782-9936
		(주)도담	745-1919
	노형동	우리아이발달지원센터	748-8113
		존샘가족성장지원센터	749-6069
	도남동	나래언어심리발달지원센터	725-0710
		다스름언어심리발달센터	010-4173-7771
	도두일동	제주상담심리연구소	711-5255
	도련이동	해아림발달지원센터	725-7766
	삼도일동	☞ 누리아동발달센터	759-9249
	아라이동	(주)같이이룸 언어발달심리상담센터	722-3226
	아라일동	동그라미교육원	712-1480
		셋별공간 언어심리상담센터	757-6890
	애월읍	브레인코칭&감성융합연구소-애월점	799-7662
	연동	(주)영림언어평생교육지원연구소 연동지점	745-2467
	오라이동	맘노리터아동발달클리닉	745-0006
		한라교육원(발달지원센터)	744-0653
	외도일동	참고운말 언어치료실주식회사	742-3955
		(주)영림언어평생교육지원연구소 이도지점	713-2467
		늘품제주언어심리교육센터	722-3977
		명인교육센터 주식회사 제주지사	722-7662
		뮤직N예술융합센터	900-7741
		소리누리언어심리상담센터	702-2636
		안녕바오밥임상센터	753-3117
		유진심리언어발달센터	723-3330
서귀포시		제주그린정서교육센터	757-1388
		해바라기심리상담센터	711-1231
		(주)도담 이도점	725-1929
		디딤심리발달센터	803-0779
	일도이동	햇살언어발달지원센터	751-8133
		휘파람발달지원센터	010-2800-6958
	조천읍	낮은울타리 아동지원센터	782-7727
	화북일동	경희언어발달교육센터	756-1010
	남원읍	웃음꽃심리상담센터	764-0220
	동홍동	사회교육서비스기업(주)꿈키	762-5658
		휴심리상담센터	733-2442
	서귀동	재활&상담 프로보노	733-8875
		제주임상심리연구소	762-1279
	서호동	모두즐거운 사회적협동조합	738-7579
		주식회사 그린정서	010-4555-1388
	성산읍	(주)미래교육과상담 제주지사	783-0691
	표선면	브레인코칭&감성융합연구소-표선지사	787-7662
		빅트리심리상담센터	787-0108
	호근동	모빌아동가족상담연구소	739-4569

☞ : 2021년 제공인력 근무환경 우수 기관

제주지역사회서비스지원단 홈페이지 (www.jejuuci.org) [제공기관]-[사업별 기관리스트] 메뉴에서
제공기관 세부 정보를 확인할 수 있습니다.

아동·청소년심리지원서비스

문제행동 아동의 조기발견과 전문적 개입을 통하여 문제행동을 감소시키고,
정서행동 장애로의 발전을 막아 정상적 성장 지원



서비스 대상

- 소득 : 기준 중위소득 160% 이하
- 연령 : 만 18세 이하 아동·청소년
- 욕구 기준 : 문제 행동 위험군 아동·청소년
(단, 장애아동의 경우 발달재활서비스에서 제외되는 9개 유형(지체, 정신, 신장, 심장, 호흡기, 간장, 안면, 장루 및 요루, 간질)만 포함)
→ 제출서류 : 발급일로부터 6개월 이내의 다음 ①~⑤ 서류 중 택 1
 - ① 의사진단서 또는 의사소견서
- 정신건강의학과, 재활의학과, 소아청소년과 등 아동청소년 관련 전문의 진단이나 소견
 - ② 임상심리사, 청소년상담사 소견서 + 검사결과지
 - ③ 정신건강복지센터장(제주시정신건강복지센터, 서귀포시정신건강복지센터, 제주특별자치도광역정신건강복지센터) 추천서
 - ④ 초·중등정교사, 보건교사, 유치원장, 어린이집 원장 추천서 + 검사결과지
 - ⑤ 전문상담교사, 언어재활사 1급 자격증 소지자의 소견서 + 검사결과지

※ 추천서 + 검사결과지 : 아동의 부적응 및 정서, 행동문제를 구체적으로 기술(제공인력 서명 및 발급처 직인 반드시 포함)

※ 검사결과지는 『2022년 정신건강사업안내(보건복지부)』의 아동·청소년 심층 사정평가도구 리스트 중 어느 하나를 활용하여 검사한 후 절단점 이상인 경우 추천

- 우선순위
 - ① 기초생활수급자, 차상위
 - ② 높은 연령

서비스 내용

서비스 내용	제공주기	제공시간
<ul style="list-style-type: none"> • 아동·청소년에게 필요한 프로그램을 선택하여 제공(40분) - 언어, 놀이, 인지, 미술, 음악, 심리상담 프로그램 • 부모상담(10분) 	월 4회 (주 1회)	회당 50분

※ 영유아발달지원서비스, 발달재활서비스, 자녀언어발달사업(여성가족부)과 중복지원 불가

- 서비스 기간 : 12개월 (1회에 한해서 재신청 가능)
- 집단규모 : 1 : 1인
- 서비스 장소 : 해당 제공기관 (원칙)
※ 부득이한 경우에 한해 가정 방문 가능 (행정시 승인)

서비스 가격

구 분		정부지원금	본인부담금
1등급	기초생활수급자, 차상위	144,000원	16,000원
2등급	중위소득 120% 이하 중 기초생활수급자, 차상위가 아닌 자	128,000원	32,000원
3등급	중위소득 120% 초과 ~ 160% 이하	112,000원	48,000원

서비스 제공기관

구분	소재지	제공기관	전화번호
제주시	구좌읍	그린정서구좌심리상담센터	783-1388
		★ 세화언어심리지원센터	782- 9936
	노형동	★ (주)도담	745-1919
		마음소리미술심리상담센터	743-3206
		★ 우리아이발달지원센터	748-8113
		유앤아이음악치료클리닉	747-4613
		★★ 임언어발달지원센터	748-3566
		존샘가족성장지원센터	749-6069
		주현숙언어심리연구소 주식회사	744-8855
		채움통합발달센터	711-7582
	도남동	공감심리상담센터	759-0369
		나래언어심리발달지원센터	725-0710
		다스름언어심리발달센터	010-4173-7771
		지혜상담치료센터	712-0009
	도두일동	제주상담심리연구소	711-5255
	도련이동	헤아림발달지원센터	725-7766
	삼도일동	★ 뽕 누리아동발달센터	759-9249
	삼양이동	★★ 나야발달지원센터	755-0091
	아라이동	(주)같이이름 언어발달심리상담센터	722-3226
	아라일동	동그라미교육원	712-1480
		★ 라포르아동청소년심리상담센터	755-4829
		마주봄심리상담센터	702-0237
		셋별공간 언어심리상담센터	757-6890
		언어심리학습클리닉 마음더하기	752-5055
	애월읍	헤세드미술치유상담소	753-4251
	연동	★★ (주)영림언어평생교육지원연구소 연동지점	745-2467
		김수희아동발달클리닉	712-5995
		동행심리지원연구소	747-4936
	오라이동	맘노리터아동발달클리닉	745-0006
		바른소리언어학습연구소	748-4877
		한라교육원(발달지원센터)	744-0653
	외도일동	★ 윤사랑발달지원센터	712-9020
		★ 참고운말 언어치료실주식회사	742-3955
	이도일동	(주)영림언어평생교육지원연구소 이도지점	713-2467
		늘품제주언어심리교육센터	722-3977
		돌담심리상담센터	721-7942
		라온제나 음악놀이터	070-7747-5450
		명인교육센터 주식회사 제주지사	722-7662
		뮤직N예술융합센터	900-7741
		소리누리언어심리상담센터	702-2636
		안녕바오밥임상센터	753-3117
		★ 유진심리언어발달센터	723-3330
		제주그린정서교육센터	757-1388
		제주마음치유상담센터	723-1275
		제주우분트심리상담센터	010-3639-9925
		★★ 뽕 해냄언어발달지원센터	751-7574
		해바라기심리상담센터	711-1231
		협동조합 마음온심리상담센터	723-1247

구분	소재지	제공기관	전화번호
서귀포시	이도일동	(주)도담 이도점	725-1929
		탐라장애인종합복지관	710-9990~2
		한라상담심리지원센터	757-0755
	일도일동	디딤심리발달센터	803-0779
		★ 제주언어클리닉	723-9936
		한국재활심리상담센터	722-8479
		★ 햇살언어발달지원센터	751-8133
		휘파람발달지원센터	010-2800-6958
		휴모루심리상담센터	759-3400
	조천읍	낮은울타리 아동지원센터	782-7727
	화북일동	경희언어발달교육센터	756-1010
		삼화해인언어심리지원센터	723-5995
	강정동	위드운동발달센터	738-0933
	남원읍	웃음꽃심리상담센터	764-0220
	대정읍	다온심리상담연구소	794-1992
		★★ 발달재활센터 아이꿈터	792-7576
	동홍동	마음사랑발달재활센터	733-7504
		해송심리상담연구소	732-2279
		★ 휴심리상담센터	733-2442
	법환동	에스겔발달지원센터	738-7512
	서귀동	★ 맘(mom)편한심리상담센터	763-1288
		손기옥언어발달상담센터	767-7575
		재활&상담 프로보노	733-8875
		제주임상심리연구소	762-1279
	서호동	모두즐거운 사회적협동조합	738-7579
		주식회사 그린정서	010-4555-1388
		이름발달센터	762-2627
	성산읍	(주)미래교육과상담 제주지사	783-0691
	안덕면	마음소리미술심리치유센터	010-5210-3926
	표선면	브레인코칭&감성융합연구소-표선지사	787-7662
		빅트리심리상담센터	787-0108
	호근동	모빌아동가족상담연구소	739-4569

★★ : 「2021년 사회서비스 품질평가」 최우수 기관

★ : 「2021년 사회서비스 품질평가」 우수 기관

뽕 : 2021년 제공인력 근무환경 우수 기관

제주지역사회서비스지원단 홈페이지 (www.jejuksi.org) [제공기관]-[사업별 기관리스트] 메뉴에서
제공기관 세부 정보를 확인할 수 있습니다.

아동·청소년음악멘토링서비스

경제사정 등으로 쉽게 접근하지 못하였던 악기다루기, 음악공연체험 등의 기회를 제공하여 창의적이고 밝은 심성을 가진 청소년으로 성장 지원

서비스 대상

- 소득 : 기준 중위소득 140% 이하
- 연령 : 만 7세 ~ 만 18세 이하 아동·청소년
- 우선순위
 - ① 기초생활수급자, 차상위
 - ② 높은 연령

서비스 내용

- 서비스 내용

서비스 내용	제공주기	제공시간
• 음악 멘토링 (성악, 피아노, 현악, 관악 등)	월 6회 (주 1~2회)	회당 60분

※ 읍·면지역에서 서비스를 실시하는 경우 : 월 4회(주 1회), 회당 90분

• 아래 3가지 중 선택 1	연 2회 (반기별 1회)	4시간
① 방문음악회(취약시설, 도서관, 마을회관 등)		
② 초청 음악회, 향상 음악회, 합동 공연		
③ 공연관람, 음악 강연 관람 등		

- 서비스 기간 : 12개월 (재신청 불가)
- 집단규모 : 1:1인
- 서비스 장소 : 가정방문 (필수) / 향상음악회 : 해당 기관

- 서비스 가격 (정부지원금+본인부담금) : 월 200,000원

구 분		정부지원금	본인부담금
1등급	기초생활수급자, 차상위	180,000원	20,000원
2등급	중위소득 140% 이하 중 기초생활수급자, 차상위가 아닌 자	160,000원	40,000원



서비스 제공기관

구분	소재지	제공기관	전화번호
제주시	구좌읍	그린정서구좌심리상담센터	783-1388
	노형동	두드림음악치료연구소	748-7975
		뮤직프렌즈	745-3563
	삼양이동	제주위드뮤직교육지원센터	755-7877
		주식회사플레이온	712-8628
	아라일동	제주음악멘토링센터	721-5290
	애월읍	브레인코칭&감성융합연구소-애월점	799-7662
	외도일동	주식회사플레이온(외도지점)	803-0446
	이도이동	라온제나 음악놀이터	070-7747-5450
		명인교육센터 주식회사 제주지사	722-7662
		제주그린정서교육센터	757-1388
		조이투게더	756-3563
	이도일동	하음에듀	725-5600
	일도이동	한것	070-4647-4634
	화북일동	뮤직앤드림	756-8348
서귀포시	강정동	브레인코칭&감성융합연구소-강정점	738-7662
	서호동	주식회사 그린정서	010-4555-1388
	신호동	아이엔티심포니오케스트라 서귀포지사	010-6530-9032
	안덕면	소리숯웃음실버센터	010-3691-9518

제주지역사회서비스지원단 홈페이지 (www.jejucsi.org) [제공기관]-[사업별 기관리스트] 메뉴에서 제공기관 세부 정보를 확인할 수 있습니다.

아동·청소년건강관리서비스

경도이상 비만 및 저체중 아동과 부모에게 건강교육, 운동처방 및 운동지도 등을 통하여 자기 주도적 건강관리 능력 지원



서비스 대상

- 소득 : 소득기준 없음
- 연령 : 만 5세 ~ 만 18세 이하 아동·청소년
- 욕구 기준 : 체질량지수 25% 이상 비만 아동·청소년 또는 체질량지수 16% 미만의 허약 아동·청소년
 - 제출서류 : 체질량지수 확인이 가능한 다음의 구비 서류 중 택 1 (서류는 발급일 기준 6개월 이내 측정된 검사결과지여야 하며, 체질량지수(BMI)가 기재되지 않는 경우 키와 몸무게가 기재되어야 함)
 - ① 학교에서 통지한 신체발달상황 결과 · 통보지
 - ② 병원 또는 보건소에서 측정한 인바디 검사 결과지
 - ③ 담임교사 및 보건교사의 확인서
 - ④ 건강관리협회에서 발급한 건강검진 결과지
 - ⑤ 읍면 보건지소에서 발급한 체성분 검사 결과지
 - ⑥ 국민건강보험공단에서 발급한 영유아건강검진 결과지

- 우선순위
 - ① 체질량 지수 초과 정도

- 서비스 내용

서비스 내용	제공주기	제공시간
<ul style="list-style-type: none"> • 운동프로그램 - 운동처방 및 운동지도 	월 8회 (주 2회)	회당 50분
<ul style="list-style-type: none"> • 교육 및 상담서비스 제공 - 건강교육(비만 관련) 및 정보제공, 영양교육 및 정보제공 (음식 조절, 식단구성 등), 설문조사 및 상담(영양조사, 식사습관, 신체활동, 건강증진행동 등) 	분기 1회	
<ul style="list-style-type: none"> • 기초검사 (서비스 시작, 종료 시점, 기타 필요시 제공) 		

※ 읍·면지역이나 체육시설(수영, 테니스, 축구 등)에서 서비스를 실시하는 경우 : 월 4회(주 1회), 회당 100분

- 서비스 기간 : 12개월 (재신청 불가)
- 집단규모 : 1:15인
- 서비스 장소 : 해당 기관, 해당 체육시설 등



서비스 가격

- 서비스 가격 (정부지원금+본인부담금) : 월 100,000원

구 분		정부지원금	본인부담금
1등급	기초생활수급자, 차상위	90,000원	10,000원
2등급	중위소득 120% 이하 중 기초생활수급자, 차상위가 아닌 자	80,000원	20,000원
3등급	중위소득 120% 초과 ~ 140% 이하	70,000원	30,000원
4등급	중위소득 140% 초과	60,000원	40,000원

서비스 제공기관

구분	소재지	제공기관	전화번호
제주시	삼양이동	주식회사 플레이온	712-8628
	아라일동	동그라미교육원	712-1480
	외도일동	주식회사플레이온(외도지점)	803-0446
	일도이동	한껏	070-4647-4634
서귀포시	서호동	★ 스포츠교육센터	739-3427
	안덕면	제주창민스포츠클럽	794-4570

★ : 「2021년 사회서비스 품질평가」 우수 기관

제주지역사회서비스지원단 홈페이지 (www.jejucci.org) [제공기관]-[사업별 기관리스트] 메뉴에서 제공기관 세부 정보를 확인할 수 있습니다.



아동·청소년비전형성지원서비스

아동·청소년 시기의 체계적인 사회·문화 활동 및 자기주도력 향상 프로그램을 통해 자기에 대한 긍정적 인식과 미래비전을 형성하고, 책임감 있는 사회구성원으로 성장하도록 지원

서비스 대상

- 소득 : 기준 중위소득 140% 이하
- 연령 : 만 7세 ~ 만 15세 이하의 아동·청소년
- 우선순위 :
 - ① 기초생활수급자, 차상위
 - ② 높은 연령

서비스 내용

- 서비스 내용

서비스 내용		제공주기	제공시간
기본형	<ul style="list-style-type: none"> 자존감 회복을 위한 라이프코칭, 리더십, 진로탐색, 자기주도 학습프로그램 제공 부모상담 및 교육 (월 1회 이상) 	월 6회 (주 1~2회)	회당 90분
	※ 읍·면·도서지역에서 서비스를 실시하는 경우 : 월 4회(주 1회), 회당 120분		
체험통합형	비전형성 기본형	월 3회 (주 1회)	회당 120분
	사회, 과학, 직업체험	월 1회	회당 300분

- 서비스 기간 : 12개월(1회에 한해서 재신청 가능)
- 집단규모 : 기본형(1:8인), 체험통합형(1:8인)
- 서비스 장소 : 해당 제공기관 (체험활동 및 읍·면·도서지역의 경우 별도 장소)

서비스 가격

- 서비스 가격 (정부지원금+본인부담금) : 월 160,000원

구 분		정부지원금	본인부담금
1등급	기초생활수급자, 차상위	144,000원	16,000원
2등급	중위소득 120% 이하 중 기초생활수급자, 차상위가 아닌 자	128,000원	32,000원
3등급	중위소득 120% 초과 ~ 140% 이하	112,000원	48,000원



서비스 제공기관

구분	소재지	제공기관	서비스 유형	전화번호
제주시	아라일동	동그라미교육원	체험통합형	712-1480
		주식회사 무지개구름놀이교육	체험통합형	722-2459
	애월읍	브레인코칭&감성융합연구소-애월점	기본형/체험통합형	799-7662
	오라이동	한라교육원 발달지원센터	기본형	744-0653
	외도일동	주식회사플레이온(외도지점)	체험통합형	803-0446
	이도이동	(주)대교 제주동부	체험통합형	758-5209
		명인교육센터 주식회사 제주지사	기본형/체험통합형	722-7662
		뮤직N예술융합센터	체험통합형	900-7741
		브레인코칭&감성융합연구소 이도이동점	기본형/체험통합형	755-7662
		안녕바오밥임상센터	기본형	753-3117
		연우심리연구소 제주지부 부설 학습진로상담소	기본형	702-7054
	한림읍	삼무힐링명상교육원	기본형	748-3512
서귀포시	강정동	브레인코칭&감성융합연구소-강정점	기본형/체험통합형	738-7662
	남원읍	제주일상식탁	기본형	764-6369
	동홍동	(주)대교 서귀포	체험통합형	762-0116
		마음사랑발달재활센터	기본형/체험통합형	733-7504
		뮤직N예술융합센터(서귀포점)	체험통합형	901-0586
		사회교육서비스기업(주)꿈키	기본형/체험통합형	762-5658
	서귀동	휴심리상담센터	기본형	733-2442
		재활&상담 프로보노	기본형	733-8875
		모두즐거운 사회적협동조합	기본형	738-7579
	서홍동	주식회사 그린정서	기본형	010-4555-1388
		이름발달센터	기본형	762-2627
	신효동	아이엔티심포니오케스트라 서귀포지사	기본형	010-6530-9032
	안덕면	라이프비전센터	기본형	794-1557
	표선면	브레인코칭&감성융합연구소-표선지사	기본형	787-7662
		빅트리심리상담센터	기본형	787-0108

제주지역사회서비스지원단 홈페이지 (www.jejucci.org) [제공기관]-[사업별 기관리스트] 메뉴에서 제공기관 세부 정보를 확인할 수 있습니다.

출산 및 영유아용품 렌탈서비스

출산 및 영유아용품 대여(교환)를 통하여 출산가정의 경제적 부담경감과 출산장려 분위기 확산에 기여



서비스 대상

- 소득: 기준 중위소득 160% 이하
- 연령: 만 0세 ~ 만 5세 이하 영유아
- 우선순위:
 - ① 기초생활수급자, 차상위
 - ② 높은 연령

서비스 내용

■ 서비스 내용

서비스 내용	제공주기
<ul style="list-style-type: none"> • 출산 및 영유아 용품 대여(교대 및 교구 포함) • 발달단계별 놀이지도 교육 및 상담 	월 1회

- 서비스 기간: 12개월 (1회에 한해서 재신청 가능)
- 집단규모: 1:1인
- 서비스(대여) 장소: 해당 제공기관 혹은 가정방문
 - ※ 읍·면·도서 지역의 경우 인구보건복지협회제주지회에서 월 1회 주민센터로 '찾아가는 출산용품 렌탈서비스'를 진행

서비스 가격

- 서비스 가격 (정부지원금+본인부담금): 월 35,000원

구 분		정부지원금	본인부담금
1등급	기초생활수급자, 차상위	32,000원	3,000원
2등급	중위소득 120% 이하 중 기초생활수급자, 차상위가 아닌 자	30,000원	5,000원
3등급	중위소득 120% 초과 ~ 140% 이하	28,000원	7,000원
4등급	중위소득 140% 초과 ~ 160% 이하	26,000원	9,000원

구분	소재지	제공기관	전화번호
제주시	아라이동	모들 장난감 세상	724-7007
	연동	★ 인구보건복지협회 제주지회	742-0456
서귀포시	서홍동	★ 인구보건복지협회 제주지회 (서귀포지점)	762-0458

★: 「2021년 사회서비스 품질평가」 우수 기관

제주지역사회서비스지원단 홈페이지 (www.jejucci.org) [제공기관]-[사업별 기관리스트] 메뉴에서 제공기관 세부 정보를 확인할 수 있습니다..



영유아가족예술지원서비스

만 6세 이하의 영아를 양육하는 부모에게 "아이와 함께하는 놀이" 교육을 제공함으로써 건강한 양육 지원을 도모하며 부모교육의 기회제공과 함께 부모의 양육스트레스 경감 및 가족관계 강화에 기여

서비스 대상

- 소득: 기준 중위소득 160% 이하
- 연령: 만 2세 ~ 만 6세 이하 영유아
- 우선순위: ① 기초생활수급자, 차상위
 - ② 다자녀
 - ③ 높은 연령순

서비스 내용

■ 서비스 내용

서비스 내용	제공주기	제공시간
<ul style="list-style-type: none"> • 예술교육 및 가족정서지원 프로그램 (월 2회 이상) • 음악놀이 및 퍼포먼스 놀이 프로그램 (월 2회 이상) - 신체활동 오감자극 미술활동을 기반으로 한 퍼포먼스 놀이교육 	월 6회 (주 1~2회)	회당 50분

※ 프로그램 운영 시 반드시 부모(1인)가 함께 참여해야함

• 부모교육 세미나	분기 1회	회당 90분
------------	-------	--------

• 심리검사(MBTI, MMPI, 부모양육태도, 양육스트레스, 문장완성)

- 서비스 기간: 12개월 (재신청 불가)
- 집단규모: 1:10(부모 1인에 영유아 2명 참여 가능, 부모는 모 참석 필수)
- 서비스 장소: 해당 제공기관 (읍·면·도서지역의 경우 별도 장소)

서비스 가격

- 서비스 가격 (정부지원금+본인부담금): 월 200,000원

구 분		정부지원금	본인부담금
1등급	기초생활수급자, 차상위	180,000원	20,000원
2등급	중위소득 120% 이하 중 기초생활수급자, 차상위가 아닌 자	160,000원	40,000원
3등급	중위소득 120% 초과 ~ 160% 이하	140,000원	60,000원



서비스 제공기관

구분	소재지	제공기관	전화번호
제주시	노형동	두드림음악치료연구소	748-7975
	삼양이동	제주위드뮤직교육지원센터	755-7877
	아라일동	동그라미교육원	712-1480
		주식회사 무지개구름놀이교육	722-2459
	애월읍	브레인코칭&감성융합연구소-애월점	799-7662
	연동	(주)영림언어평생교육지원연구소 연동지점	745-2467
		아이행복해 놀이교육센터	900-3924
	오라이동	한라교육원 발달지원센터	744-0653
	월평동	호은뮤직아트	753-8996
	이도이동	(주)영림언어평생교육지원연구소 이도지점	713-2467
		명인교육센터 주식회사 제주지사	722-7662
		뮤직N예술융합센터	900-7741
		브레인코칭&감성융합연구소 이도이동점	755-7662
		안녕바오밥임상센터	753-3117
이도일동	★ 하음에듀	725-5600	
서귀포시	강정동	브레인코칭&감성융합연구소-강정점	738-7662
	동홍동	또놀담	900-3182
		뮤직N예술융합센터(서귀포점)	901-0586
	서귀동	제주임상심리연구소	762-1279
	서호동	모두즐거운 사회적협동조합	738-7579
		주식회사 그린정서	010-4555-1388
	표선면	브레인코칭&감성융합연구소-표선지사	787-7662

★: 「2021년 사회서비스 품질평가」 우수 기관

제주지역사회서비스지원단 홈페이지 (www.jejuksi.org) [제공기관]-[사업별 기관리스트]
메뉴에서 제공기관 세부 정보를 확인할 수 있습니다.

장애인음악힐링지원서비스



예술교육에서 소외된 장애인 대상 맞춤형 음악교육 및 체험을 통해 예술적 재능을 발견, 육성하여 사회적응을 돕고, 장애인들의 정서적 안정 및 삶의 질을 향상시키는데 기여함

서비스 대상

- 소득: 기준중위소득 160% 이하
- 연령: 만 6세 이상 모든 장애인
- 우선순위:
 - ① 기초생활수급자, 차상위
 - ② 중증 장애인
 - ③ 높은 연령

서비스 내용

서비스 내용	제공주기	제공시간
• 악기(피아노, 현악, 관악, 타악 등)또는 성악 교육	월 4회 (주 1회)	회당 60분(1:1) 회당 90(1:2~3)
• 공연장 방문 관람, 자체 연주회 개최	연 2회 (반기 1회)	회당 90분
• 악기 무상임대 ※ 악기 무상임대 가능여부는 제공기관에 사전 확인바랍니다.	1년	

- 서비스 기간: 12개월
※ 만 18세 이전: 12개월(1회에 한해서 재신청가능), 만 19세 이후: 12개월(1회에 한해서 재신청가능), (생애 총 4회)
- ※ 기존 장애아동음악재활지원서비스 2회 이용자는 만 18세 이전 서비스 신청 제한
- 집단규모: 1:1인, 1:2~3인
- 서비스 장소: 해당 제공기관 또는 가정방문

서비스 가격

- 서비스 가격 (정부지원금+본인부담금): 월 200,000원

구 분		정부지원금	본인부담금
1등급	기초생활수급자, 차상위	180,000원	20,000원
2등급	중위소득 120% 이하 중 기초생활수급자, 차상위가 아닌자	160,000원	40,000원
3등급	중위소득 120% 초과 ~ 160% 이하	140,000원	60,000원

서비스 제공기관

구분	소재지	제공기관	전화번호
제주시	노형동	뮤직프렌즈	745-3563
		유앤아이음악치료클리닉	747-4613
	삼양이동	제주위드뮤직교육지원센터	755-7877
	아라일동	제주음악멘토링센터	721-5290
	월평동	호은뮤직아트	753-8996
	이도이동	라운제나 음악놀이터	070-7747-5450
	이도일동	하음에듀	725-5600
서귀포시	서호동	모두즐거운 사회적협동조합	738-7579

제주지역사회서비스지원단 홈페이지 (www.jejuksi.org) [제공기관]-[사업별 기관리스트]
메뉴에서 제공기관 세부 정보를 확인할 수 있습니다.

청년신체건강증진서비스

비만 또는 허약한 청년의 신체건강 지원을 통해 삶의 질 향상



서비스 대상

- 소득 : 소득기준 없음
- 연령 : 만 19세 이상 ~ 만 34세 이하
- 욕구 기준 : 인바디 결과 과체중 이상
→ 제출서류 : 최근 6개월 이내 발급한 직장인 건강검진 결과표, 병원 또는 보건소에서 발급한 인바디 검사결과지
- 우선순위 :
① 인바디 결과 과체중 이상
② 고연령

서비스 내용

■ 서비스 내용

서비스내용	제공주기	제공시간
<ul style="list-style-type: none"> • 운동 및 건강 프로그램 <ul style="list-style-type: none"> - 유산소, 근력향상, 체력증진 등 개인 맞춤형 운동처방 - 운동처방에 따른 제공인력의 직접 지도하에 정기적 운동 실시 ※ 1:1(월 8회), 1:2(월 12회) 	월 8회 (주 2회) 월 12회 (주 3회)	회당 60분
<ul style="list-style-type: none"> • 건강 교육 및 영양 관련 상담서비스 <ul style="list-style-type: none"> - 식단 관리 및 영양 지도 등 건강교육 (월 1회) 	월 1회	회당 60분
<ul style="list-style-type: none"> • 자세·체형교정(거북목, 라운드숄더, 척추·골반 이상 등) 운동 	분기 1회	회당 60분

- 서비스 기간 : 3개월 (재판정 1 까지 가능, 최대 6개월 지원)
※ 재판정시 구비서류 : 인바디(체성분측정) 결과지

- 집단규모 : 1:1 ~ 1:2

- 서비스 장소 : 해당 제공기관

- 서비스 가격 (정부지원금+본인부담금) : 월 240,000원

정부지원금	본인부담금
216,000원	24,000원

서비스 가격

제공기관

구분	소재지	제공기관	전화번호
제주시	삼도이동	국민체력ES코칭 (제주청년사회서비스사업단)	712-1972

성인재활정신건강서비스

말더듬 및 음성적인 문제, 뇌의 중추 신경계 문제(뇌졸중, 외상성 뇌손상, 치매 등) 등으로 인하여 발생하는 여러 가지 문제를 다양한 치료적 접근을 통하여 장애 요소를 개선시키고 개인의 능력을 최대한도로 발휘하도록 유도하여 건강한 사회 구성원으로 원활히 사회생활을 유지할 수 있도록 함

서비스 대상

- 소득 : 기준 중위소득 140% 이하
- 연령 : 만 18세 ~ 만 80세 이하의 성인
- 욕구 기준 : 뇌손상 이후 자연회복기간(6개월~3년)을 감안할 때 직접적인 치료 서비스가 필요한 자
→ 제출서류 : 발급일로부터 6개월 이내의 다음 ①~③서류 중 택 1
① 의사진단서 또는 의사 소견서
② 1급 언어재활사 소견서 + 검사결과지
③ 임상심리사 평가소견서 + 검사결과지
- 우선순위 :
① 기초생활수급자, 차상위
② 높은 연령

서비스 내용

■ 서비스 내용

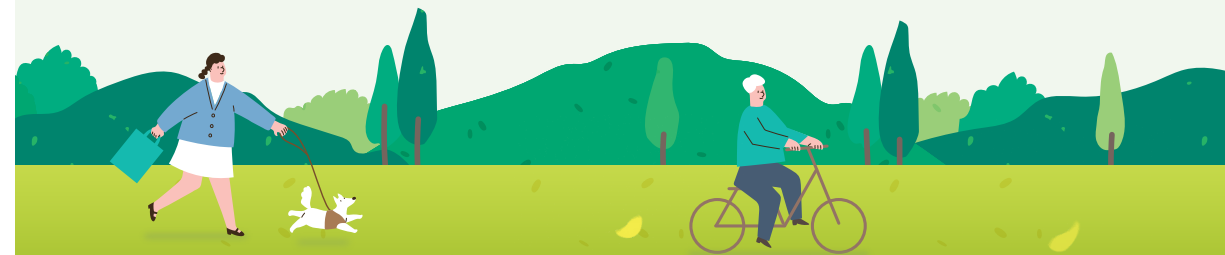
서비스 내용	제공주기	제공시간
<ul style="list-style-type: none"> • 성인 대상 언어, 인지, 음악, 미술프로그램 	기관 방문 : 월 6회 (주 1~2회) 가정 방문 : 월 4회 (주 1회)	회당 50분
<ul style="list-style-type: none"> • 가족상담 	10분	

- 서비스 기간 : 12개월(1회에 한해서 재신청 가능)
- 집단규모 : 1:1인
- 서비스 장소 : 해당 제공기관 혹은 가정방문(휠체어 이용자에게 한함)

서비스 가격

- 서비스 가격 (정부지원금+본인부담금) : 월 200,000원

구 분		정부지원금	본인부담금
1등급	기초생활수급자, 차상위	180,000원	20,000원
2등급	중위소득 120% 이하 중 기초생활수급자, 차상위가 아닌 자	160,000원	40,000원
3등급	중위소득 120% 초과 ~ 140% 이하	140,000원	60,000원



서비스 제공기관

구분	소재지	제공기관	전화번호
제주시	구좌읍	그린정서구좌심리상담센터	783-1388
	노형동	(주)도담	745-1919
		유엔아이음악치료클리닉	747-4613
		채움통합발달센터	711-7582
	삼도일동	뽕 누리아동발달센터	759-9249
	삼양이동	나아발달지원센터	755-0091
	아라이동	(주)같이이룸 언어발달심리상담센터	722-3226
	아라일동	동그라미교육원	712-1480
		언어심리학습클리닉 마음더하기	752-5055
	연동	(주)영림언어평생교육지원연구소 연동지점	745-2467
	외도일동	참고운말 언어치료실주식회사	742-3955
	이도이동	늘품제주언어심리교육센터	722-3977
		★ 소리누리언어심리상담센터	702-2636
		유진심리언어발달센터	723-3330
	이도일동	탐라장애인종합복지관	710-9990~2
서귀포시	일도이동	제주언어클리닉	723-9936
		한국재활심리상담센터	722-8479
		햇살언어발달지원센터	751-8133
	동홍동	마음사랑발달재활센터	733-7504
	서귀동	맘(mom)편한심리상담센터(서귀포점)	763-1288
		손기옥언어발달상담센터	767-7575
		재활&상담 프로보노	733-8875
		제주임상심리연구소	762-1279
	서호동	모두즐거운 사회적협동조합	738-7579
	서홍동	이룸발달센터	762-2627

★ : 「2021년 사회서비스 품질평가」 우수 기관

뽕 : 2021년 제공인력 근무환경 우수 기관

제주지역사회서비스지원단 홈페이지 (www.jejuksi.org) [제공기관]-[사업별 기관리스트] 메뉴에서
제공기관 세부 정보를 확인할 수 있습니다.

성인심리지원서비스

성인의 심리정서 지원, 건강성 회복을 통한 삶의 질 향상과, 심리적 문제 예방을 통한
건강한 사회구성원으로서의 역할 촉진



서비스 대상

- 소득 : 기준 중위소득 160% 이하
- 연령 : 만 35세 이상의 성인
 - 제출서류 : 발급일로부터 6개월 이내의 다음 ① ~ ③ 서류 중 택 1
 - ① 의사진단서, 의사소견서
 - ② 임상심리사 또는 정신보건임상심리사 소견서+검사결과지
 - ③ 정신건강복지센터장(제주시정신건강복지센터, 서귀포시정신건강복지센터, 제주특별자치도광역정신건강복지센터) 추천서
- 우선순위 :
 - ① 시장이 인정한 위기가구 및 통합돌봄이 필요한 노인, 장애인, 장애인 가족 등(읍, 면, 동장 추천서)
 - ② 기초생활수급자, 차상위
 - ③ 의사진단서 또는 의사소견서 제출자

서비스 내용

서비스 내용	제공주기	제공시간
<ul style="list-style-type: none"> • 사전·사후 검사 <ul style="list-style-type: none"> - 성격, 우울, 불안, 강박, 스트레스 등 개인 심리상담 관련 필요한 검사를 통한 주된 문제 및 욕구 파악 (MMPI-2, BDI 등 검사도구 활용) <p>*사전검사 : 시작 1개월 이내 1회 *사후검사 : 종결월 1회</p>	연 2회	60분 이상
<ul style="list-style-type: none"> • 대상자 욕구에 맞춘 서비스 제공 <ul style="list-style-type: none"> - 심리정서적인 문제(성격, 우울, 불안, 강박 등)에 대한 개입 및 예방 - 관계, 상황적 스트레스 대처능력 향상 - 의사소통 기술 및 대인관계 향상 도모 <p>※ 필요시 월 1회 가족상담 가능</p>	월 4회 (주 1회)	회당 60분

■ 서비스 기간 : 12개월(1회에 한해서 재신청 가능)

■ 집단규모 : 1:1인 개별상담 원칙

■ 서비스 장소 : 해당 제공기관

■ 서비스 가격 (정부지원금+본인부담금) : 월 200,000원

구 분		정부지원금	본인부담금
1등급	기초생활수급자, 차상위	180,000원	20,000원
2등급	중위소득 120% 이하 중 기초생활수급자, 차상위가 아닌 자	160,000원	40,000원
3등급	중위소득 120% 초과 ~ 160% 이하	140,000원	60,000원

서비스 가격

서비스 제공기관

구분	소재지	제공기관	전화번호
제주시	구좌읍	그린정서구좌심리상담센터	783-1388
		마음소리미술심리상담센터	743-3206
	노형동	임언어발달지원센터	748-3566
		주현숙언어심리연구소 주식회사	744-8855
	도남동	공감심리상담센터	759-0369
		★ 지혜상담치료센터	712-0009
	도두일동	제주상담심리연구소	711-5255
	삼양이동	나야발달지원센터	755-0091
	아라이동	(주)같이이룸언어발달심리상담센터	722-3226
	아라일동	동그라미교육원	712-1480
		마주봄심리상담센터	702-0237
	애월읍	헤세드미술치유상담소	753-4251
	연동	(주)영림언어평생교육지원연구소 연동지점	745-2467
		동행심리지원연구소	747-4936
	외도일동	윤사랑발달지원센터	712-9020
	이도이동	돌담심리상담센터	721-7942
		라운제나 음악놀이터	070-7747-5450
		안녕바오밥임상센터	753-3117
		★ 유진심리언어발달센터	723-3330
		제주그린정서교육센터	757-1388
		제주마음치유상담센터	723-1275
		제주우분트심리상담센터	010-3639-9925
	이도일동	협동조합 마음온심리상담센터	723-1247
		한라상담심리지원센터	757-0755
	일도이동	제주언어클리닉	723-9936
		한국재활심리상담센터	722-8479
		햇살언어발달지원센터	751-8133
		휴모루심리상담센터	759-3400
서귀포시	남원읍	웃음꽃심리상담센터	764-0220
		다온심리상담연구소	794-1992
	대정읍	발달재활센터 아이꿈터	792-7576
		자운맘(mom,마음) 센터	010-8367-3758
	동홍동	마음사랑발달재활센터	733-7504
		해송심리상담연구소	732-2279
		휴심리상담센터	733-2442
	서귀동	맘(mom)편한심리상담센터(서귀포점)	763-1288
		재활&상담 프로보노	733-8875
		제주임상심리연구소	762-1279
	서호동	모두즐거운 사회적협동조합	738-7579
		주식회사 그린정서	010-4555-1388
		이룸발달센터	762-2627
	성산읍	(주)미래교육과상담 제주지사	783-0691
	호근동	모빌아동가족상담연구소	739-4569

★:「2021년 사회서비스 품질평가」 우수 기관

제주지역사회서비스지원단 홈페이지 (www.jejucsi.org) [제공기관]-[사업별 기관리스트] 메뉴에서 제공기관 세부 정보를 확인할 수 있습니다.

성인건강코칭서비스

운동 지도 및 식생활 개선교육, 건강관리 프로그램을 통해 성인병 관련 요인을 감소시킴으로써 성인질환의 예방 및 완화로 개인의 신체·정신적 건강 증진



서비스 대상

- 소득: 기준 중위소득 160% 이하
- 연령: 만 19세 이상 ~ 만 65세 미만의 성인
- 욕구 기준: 다음의 세 가지 항목 중 1가지 항목 이상에 해당하는 자
 - ① 대사증후군(복부비만, 고혈압, 고혈당, 저HDL콜레스테롤혈증, 고중성지방)중 1가지 항목 이상 소견자
 - ② 당뇨위험군, 혈압위험군, 고지혈증위험군 중 1가지 항목 이상 소견자
 - ③ 성인 중 남·녀 체질량(BMI) 수치 25 이상인자
 - 제출서류: 발급일로부터 6개월 이내의 의사진단서 혹은 소견서, 직장인 건강검진 결과표, 병원 또는 보건소에서 발급한 각 해당 검사결과지 등

■ 우선순위:

- ① 성인병 관련 요인 2개 이상 보유자
- ② 기타 질병으로 운동이 필요한 자(의사진단 및 소견)
- ③ 고연령

■ 서비스 내용

서비스 내용	제공주기	제공시간
• 신체건강 서비스 - 기초체력 향상을 위한 운동처방 및 신체운동, 유산소 운동	월 8회 (주 2회)	회당 90분
• 건강 교육 및 영양 관련 상담서비스 - 건강·영양 교육 및 정보제공	반기 1회	회당 60분
• 기초체력 검사, 건강 상태 진단 및 운동 습관 지도 (건강상태 진단 보고서 작성 필수)	분기 1회	

■ 서비스 기간: 12개월(재신청 불가)

■ 집단규모: 1:15인

■ 서비스 장소: 해당 제공기관 (도서지역의 경우 별도 지정장소)

■ 서비스 가격 (정부지원금+본인부담금): 월 140,000원

구분		정부지원금	본인부담금
1등급	기초생활수급자, 차상위	126,000원	14,000원
2등급	중위소득 120% 이하 중 기초생활수급자, 차상위가 아닌 자	112,000원	28,000원
3등급	중위소득 120% 초과 ~ 160% 이하	98,000원	42,000원

서비스 가격

서비스 제공기관

구분	소재지	제공기관	전화번호
제주시	노형동	에이스프라이빗	711-2304
	삼양이동	주식회사 플레이온	712-8628
	연동	윌헬니스연구센터	749-7682
	외도일동	주식회사 플레이온 (외도지점)	803-0446
	일도이동	한것	070-4647-4634
서귀포시	서호동	스포츠교육센터	739-3427
	안덕면	소리숯웃음실버센터	010-3691-9518

제주지역사회서비스지원단 홈페이지 (www.jejucsi.org) [제공기관]-[사업별 기관리스트] 메뉴에서 제공기관 세부 정보를 확인할 수 있습니다.

건강나눔안마서비스

노인성 질환자의 건강을 증진하고 일반 사업장 등에 취업이 곤란한 시각장애인에게 일자리 제공



서비스 대상

- 소득 : 기준 중위소득 140% 이하 또는 기초연금수급자
- 연령 : 만 60세 이상 노인(㉠), 연령 제한 없음(㉡, ㉢)(세부내용 목구 기준 참고)
- 욕구 기준 : 다음 중 어느 하나를 충족하는 자
 - ① 근골격계·신경계·순환계 질환이 있는 만 60세 이상 노인
 - 제출서류 : 발급일로부터 6개월 이내 의사진단서, 의사소견서, 처방전 중 택 1
 - (* 질병분류코드 : G.M.I 및 R81, E10~15 반드시 명기)
 - ※ 병원 서류 발급 시 비용이 발생 됩니다.**
 - ② 지체 및 뇌병변 등록 장애인(연령 제한 없음)
 - 제출서류 : 장애인 등록증 또는 장애인 증명서
 - ③ 국가유공자 예우에 관한 법률에 의해 상이등급 판정을 받은 자 중 근골격계·신경계·순환계 질환이 있는 자(연령 제한 없음)
 - 제출서류 : 국가유공자증, 발급일로부터 6개월 이내 의사진단서, 의사소견서 중 택 1
 - (* 질병분류코드 : G.M.I 및 R81, E10~15 반드시 명기)
 - ※ 병원 서류 발급 시 비용이 발생 됩니다.**
- 우선순위 :
 - ① 기초생활수급자, 차상위
 - ② 지체 및 뇌병변 장애가 있는 자
 - ③ 고연령
 - ④ 국가유공자

서비스 내용

- 서비스 내용

서비스 내용	제공주기	제공시간
<ul style="list-style-type: none"> 노인 : 전신안마, 마사지, 지압, 발마사지, 운동요법, 자극요법 장애인 및 기타 질환자 : 전신안마, 마사지, 지압, 발마사지, 운동요법, 자극요법, 체형교정 <p>* 단, 「의료법」, 「의료기사 등에 관한 법률」에 저촉되지 않을 것</p>	월 4회 (주 1회)	회당 60분

- 서비스 기간 : 12개월(1회에 한해서 재신청 가능)
- 집단규모 : 1:1인
- 서비스 장소 : 해당 제공기관 또는 가정 방문

서비스 가격

- 서비스 가격 (정부지원금+본인부담금) : 월 168,000원

정부지원금	본인부담금
152,000원	16,000원

서비스 제공기관

구분	소재지	제공기관	전화번호
제주시	노형동	건강드림안마원	743-1159
	삼도일동	24시안마원	723-5339
		3927만나지압원	010-3692-9824
	아라일동	수폴림지압원	070-8844-0673
	연동	건강제주안마지압원	744-9633
		꽃자왈지압안마원	746-2737
		뉴제주안마원	747-8833
		대체안마원	749-2929
		비전안마원	744-9230
		오케이	711-5535
		제주사랑안마원	742-4239
		해비침지압원	746-0078
	오라일동	라파지압원	722-6180
	외도일동	보빠이안마지압원	010-2189-3947
	이도이동	나이스안마원	725-6226
		달인안마원	900-5578
	이도일동	청춘안마원	758-3865
		하늘안마원	749-0888
서귀포시	대포동	서귀안마원	738-1462
	동홍동	바른자세고정안마원	732-5115
	서귀동	섬평마사지지압원	762-5997
	중문동	25시 중문안마원	739-6664



제주지역사회서비스지원단 홈페이지 (www.jejuusi.org) [제공기관]-[사업별 기관리스트] 메뉴에서 제공기관 세부 정보를 확인할 수 있습니다.

어르신기능향상서비스



치매 위험 혹은 발병률이 높은 노인들을 대상으로 인지기능 향상, 신체자극 및 사회성 향상 프로그램 제공을 통한 치매의 조기 발견 및 예방 관리를 통한 건강한 노후 활동 지원

서비스 대상

- 소득 : 기준 중위소득 160% 이하 또는 기초연금수급자
- 연령 : 만 60세 이상의 노인
- 욕구 기준 : CIST(인지선별검사) 검사결과 치매가 아닌 자(인지저하 포함)
→ 제출서류 : 발급일로부터 6개월 이내의 보건소 검사결과지 혹은 의사 소견서
- 우선순위 :
 - ① 기초생활수급자, 차상위
 - ② 낮은 연령

서비스 내용

■ 서비스 내용

서비스 내용	제공주기	제공시간
<ul style="list-style-type: none"> • 인지기능 향상 서비스 <ul style="list-style-type: none"> - 주의력, 기억력 향상 등 인지기능 향상 서비스 • 신체자극 서비스 <ul style="list-style-type: none"> - 신체재활 및 근력 운동, 감각 운동 등 신체자극 서비스 • 사회성 향상 서비스 <ul style="list-style-type: none"> - 음악, 미술, 공예, 원예활동 등 사회성 향상을 위한 문화서비스 <p>※ 매월 각 분야별(인지기능향상, 신체자극, 사회성 향상) 1회 이상 반드시 서비스 제공</p>	월 4회 (주 1회)	회당 90분
<ul style="list-style-type: none"> • 건강체크 및 상담, 건강관리 및 식생활 교육 <ul style="list-style-type: none"> - 혈압, 체성분 검사, 치매위험도 검사, 체력요인 검사 등 - 건강관리, 식습관 점검, 영양관리 교육 	분기 1회	
<ul style="list-style-type: none"> • 부가서비스 <ul style="list-style-type: none"> - 문화체험서비스 : 전시회, 박물관 등 야외 체험프로그램 <p>※ 도서지역의 경우 작품전시회, 댄스 실버공연, 타 지역에서 야외 체험프로그램 실시</p>	반기 1회	

- 서비스 기간 : 12개월(1회에 한해서 재신청 가능)
- 집단규모 : 1:15인
- 서비스 장소 : 해당 제공기관 (도서지역, 문화체험활동의 경우 별도 장소)

서비스 가격

- 서비스 가격 (정부지원금+본인부담금) : 월 160,000원

정부지원금	본인부담금
144,000원	16,000원

서비스 제공기관

구분	소재지	제공기관	전화번호
제주시	삼도이동	국민체력센터es코칭	712-1972
	아라일동	동그라미교육원	712-1480
	애월읍	브레인코칭&감성융합연구소-애월점	799-7662
	연동	유웰니스연구센터	749-7682
	이도이동	358여가문화교육원	758-6878
		명인교육센터 주식회사 제주지사	722-7662
		브레인코칭&감성융합연구소 이도이동점	755-7662
		행복그루터기평생배움터	070-4548-5442
서귀포시	일도이동	한것	070-4647-4634
	한림읍	삼무힐링명상교육원	748-3512
	강정동	브레인코칭&감성융합연구소-강정점	738-7662
	동홍동	더희망복지교육센터	733-9490
	서귀동	제주사랑복지센터	767-3633
	안덕면	소리숲웃음실버센터	010-3691-9518
	표선면	브레인코칭&감성융합연구소-표선지사	787-7662

제주지역사회서비스지원단 홈페이지 (www.jejuksi.org) [제공기관]-[사업별 기관리스트] 메뉴에서 제공기관 세부 정보를 확인할 수 있습니다.





문의처

사회서비스 전자바우처 포털	www.socialservice.or.kr
사회보장정보원 사회서비스 콜센터	1566-3232
서비스 이용자 모집일정 문의	www.jeucsi.org (매월 말, 홈페이지에 이용자 모집계획 게시)
이용자 선정 관련 문의	제주시 주민복지과 (064)728-2582
	서귀포시 주민복지과 (064)760-2535
제주지역사회서비스지원단	www.jeucsi.org (064)722-7050~3



제주지역사회서비스지원단
Jeju Bureau for Community Social Service

제주특별자치도 제주시 애조로 1254, 2층
Tel. 064-722-7050~3 www.jeucsi.org