

· 제출서류

대상자	제출서류(택1)
<ul style="list-style-type: none"> • 근로 소득자 (상시, 일용) • 특수형태 근로종사자 • 프리랜서 등 	1. 원천징수영수증 또는 소득금액증명원 * 사업장, 국제청 발행 2. (별도서식) 고용·임금·무급휴직·소득감소신고서 - 근로계약체결서 - 급여지급명세서 - 급여지급 통장내역서 사본 등
사업자 (자영업자 등 개인사업자)	1. 소득금액증명원 2. 종합소득세과세표준확정 신고서 및 (세금)계산서 3. 사업소득 원천징수영수증 * 사업장, 국제청 발행 4. (별도서식) 소득(매출)감소신고서 - 휴·폐업사실증명서 - 매출전표 - 거래업체 거래내역 확인자료 - 거래내역 통장사본
증빙자료가 없는 자	1. (별도서식) 소득(매출)감소 신고서 작성 제출

문의처

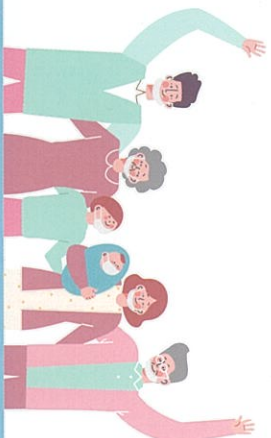


- 보건복지상담센터 **129**
- 주소지 관할 시군구 또는 읍면동주민센터
- 코로나19 중수본 한시생계지원 **1577-9333**

복지로 신청 QR코드



복지로
 핸드폰으로
 QR코드를 스캔 하시면
 모바일 신청이 가능합니다.



보건복지부

소득이 감소하여 생활에 어려움이 있으나,
 다른 코로나19 피해 지원을 받지 못한
 취약계층 가구

한시 생계지원

이렇게
 신청하세요



보건복지부