

확인

• 발열환자 진료 시 다음 사항을 확인하세요.

- ☒ 말라리아 위험지역 거주나 군복무 이력 확인

시·도	시·군·구
서울특별시	강동구, 강북구, 강서구, 광진구, 구로구, 노원구, 도봉구, 마포구, 성북구, 양천구, 은평구, 종로구, 중랑구
인천광역시	강화군, 계양구, 남동구, 동구, 미추홀구, 부평구, 서구, 연수구, 옹진군, 중구
경기도	가평군, 고양시 덕양구, 고양시 일산동구, 고양시 일산서구, 광명시, 광주시, 구리시, 김포시, 남양주시, 동두천시, 부천시, 시흥시, 안산시 단원구, 안산시 상록구, 양주시, 양평군, 연천군, 의정부시, 파주시, 포천시, 화성시, 하남시
강원도	고성군, 양구군, 인제군, 속초시, 철원군, 춘천시, 홍천군, 화천군

※ 말라리아 주간소식지: 감염병포털 > 감염병소식 > 간행물·소식지 > 주간소식지

- ☒ 해외 말라리아 유행 국가 및 지역 등 확인 (<http://해외감염병now.kr>)

검사

- 추정진단인 신속진단키트(RDT) 검사를 우선 실시하고,
- 확인진단검사(현미경검사, 유전자검출검사)를 반드시 실시하세요.

신고

• 검사 양성 시 24시간 이내 감염병 발생 신고하세요.

- ☒ 신속진단키트 검사 양성 시 '의사환자'로 신고
- ☒ 확인진단검사 양성 시 '환자'로 신고 및 병원체 신고

※ 신고: 질병관리청 방역통합정보시스템(<https://eid.kdca.go.kr/>)

치료

• 용법·용량에 맞게 치료하세요.

- ☒ 국내 삼일열 말라리아: 클로로퀸 3일 + 프리마퀸 * 14일

혈액 내 원충 제거

간 내 원충 제거

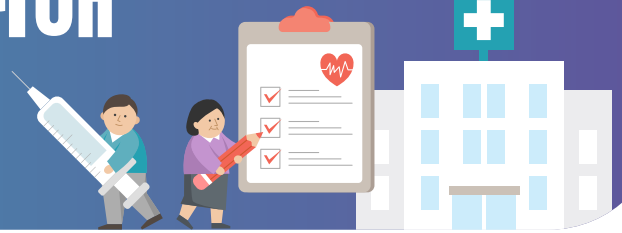
약품	성인 60kg 기준	성인 70kg 기준	성인 80kg 기준
클로로퀸	1일차 600mg	1일차 700mg	1일차 800mg
	2일차 600mg	2일차 700mg	2일차 800mg
	3일차 300mg	3일차 350mg	3일차 400mg
프리마퀸	1일 1회 15mg	1일 1회 17.5mg	1일 1회 20mg

* 프리마퀸은 클로로퀸과 동시에 투여를 시작하거나, 클로로퀸 치료 후 이어서 투여할 수 있음

- ☒ 해외유입 말라리아: 해당국가의 항말라리아제 내성확인 후 치료제 선택

※ 말라리아 진료가이드: 질병관리청 > 알림·자료 > 지침 > 말라리아 진료가이드

말라리아 완치를 위해 이렇게 실천해요!



나를 위해 해야 할 일



⚠ 말라리아 치료제 꾸준히 복용해주세요.

불규칙하게 복용하거나 중간에 중단하면 재발할 수 있어요.



⚠ 약 복용 중 부작용 발생 시 진료 받으세요.

구토, 두통 등 증상발생 시 빨리 담당의사에게 진료 받으세요.



⚠ 말라리아 복약점검에 동참해주세요.

관할보건소에서 치료기간 동안 복약관리를 하고,
치료완료일로부터 30일 후 재발여부를 확인합니다.

가족과 이웃을 위해 해야 할 일



⚠ 최소 3주간 모기에 물리지 않도록 주의해주세요.

모기기피제, 방충망 사용하고 긴 팔, 긴 바지 등을 착용하세요.

* 보건소는 가족이나 이웃이 모기에 물리지 않도록 환자 주변 모기를 방제합니다.



⚠ 내 주변에 발열환자가 있으면 진료받게 해주세요.

말라리아 환자를 물은 모기가 다른 가족이나 이웃을 물면
말라리아에 감염될 수 있어요.



⚠ 말라리아에 걸리면 3년간 헌혈하지 마세요.

말라리아는 혈액으로 다른 사람에게 전파될 수 있어요.