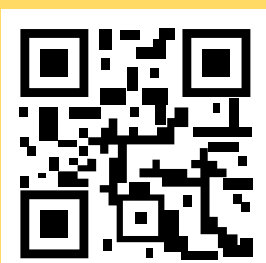




「국민 여러분의 정확한 정보제공만이
코로나-19 확산을 막을 수 있습니다」

전자출입명부(QR코드) 도입

6월 10일 시행



* 감염병 위기 경보 '심각' 및 '경계' 단계시 한시적 운영

이용자는 개인별 QR코드를 발급받아
이를 시설관리자에게 제시하면 출입 가능합니다.

<이용자 QR 인식절차>

(QR코드 발급사 + 사회보장정보원)

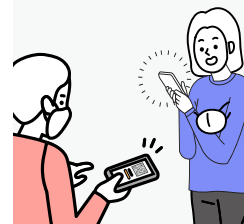
이용자

QR 코드
생성



암호화된
1회용 QR 코드

시설관리자



이용자의
QR 코드 인식

개인정보 확인



QR코드 인식 기록
↔
개인정보간 정보 매칭

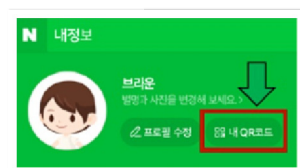
방역당국 요청 시
정보 매칭을 통해
개인정보 확인 가능



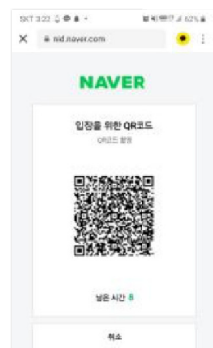
국민 여러분의 적극적인 QR코드
시스템 활용과 동참이 필요합니다.

<이용자>

1 네이버 로그인 후 QR코드 발급을 하세요



'내 QR코드' 클릭



QR코드 발급



실명인증 및 동의

2 QR코드를 시설 관리자에게 보여주세요

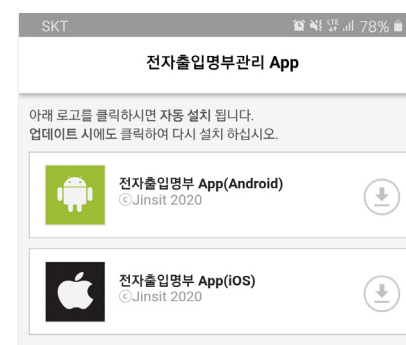
* QR코드는 1회용으로 발급되며, 시설 입장 시 15초만 효력 유지

<시설 관리자>

1 전자출입명부 앱 설치, 등록하세요

* 개인정보 입력, 본인인증을 거쳐 회원등록, 직원 추가 등록 가능

<http://asp.iinsit.net:7755/safepass>



2 앱에서 이용자 QR코드를 스캔하세요

* 네트워크 연결이 가능한 단말기(휴대폰, 태블릿PC 등)로 가능

