



다중이용시설 위기상황 매뉴얼 훈련 체계



훈련 시작

1 경보훈련 [현장 확인]

- 자동 화재경보 설비에서 경보구역 확인 후 **소화기, 휴대용 전등 및 송·수신기**를 가지고 현장 출동

2 화재[재난] 발견

• 불이야! 불이야!

3 전파 [신고]



- 비상벨 [발신기] 작동
- 시설 관계자, 자율 소방대 등 비상 연락
- 비상대피 안내 [방송]
- 119 긴급전화
[현장 위치, 상황 등 침착히 설명]

3 현장대응



- 소화기 등을 활용한 초기 소화 [확산지연]
- 배연창문 개방
- 화염 확산 방지를 위한 전기가스 등 차단
- 시설 내 잔류인원 확인 및 방화문 폐쇄

3 대피유도



- 총별 대피유도 실시
- 이용객 이해가 쉽도록 침착하고 행동을 크게 하여 대피안내
- 안전취약계층 우선 대피, 부상자 [피해자] 피난소까지 이송

4 소방대에 정보제공

- 요구조자 정보
- 발화[재난]지점 정보 등



4 집결지 [의료지원]

- 대피장소 집합 인원, 부상자 유무 확인
- 부상자 응급처치 및 병원 이송

4-1 재난대응 완료



훈련 종료 및 훈련 평가

- 다음 훈련에 반영

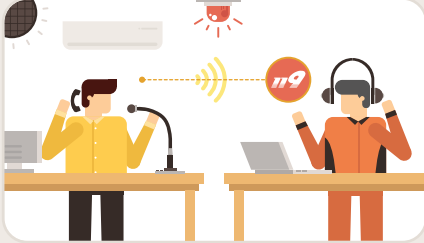


다중이용시설 위기상황 대응행동 요령

1 | 전 파



- 1 위기상황을 알리고 주변에 도움을 요청한다
- 2 시설책임자 [방재팀] 연락, 소방서 신고
- 3 안내방송 및 신속한 고객대피 유도



- 비상벨[발신기] 작동
- 시설관계자 및 자물소방대 등 비상연락망 가동
- 비상대피 안내[방송]
- 119 긴급 전화[현장 위치, 상황 등 침착하게 설명]

2 | 현장대응반



- 1 위기 확산지연 및 위험요소 제거
- 2 유관기관 도착 시 안내

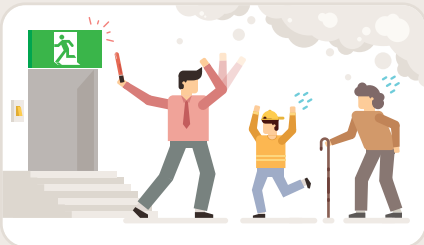


- 소화기 등을 활용한 초기 소화[확산지연]
- 배연창문 개방
- 화염 확산 방지를 위한 에너지원[전기·가스 등] 차단
- 시설 내 잔류인원 확인 및 방화문 폐쇄
- 요구조자 재난[발화] 지점 정보

3 | 대피유도반



- 1 층별 대피유도 실시
- 2 안전취약계층 우선대피



- 층별 대피유도 실시 및 잔류인원 확인
- 이용객 이해가 쉽도록 침착하고 행동을 크게 하여 대피 안내
- 안전취약계층 우선 대피, 부상자[피해자] 피난소로 이송
 - 지진 : 낙하물 피해 대피
 - 화재 : 몸을 낮추고 수건 등으로 코를 막고 대피

4 | 의료지원반



- 1 부상자 응급처치 지원
- 2 응급환자 병원 이송 지원



- 대피장소 집합 인원 및 부상자 유무 확인
- 부상자 응급처치 및 병원 이송
- 소방대[구급기관] 에 상세 정보 제공