

탄생의 순간부터 평생동안

생애주기별 맞춤형 복지가 함께합니다.

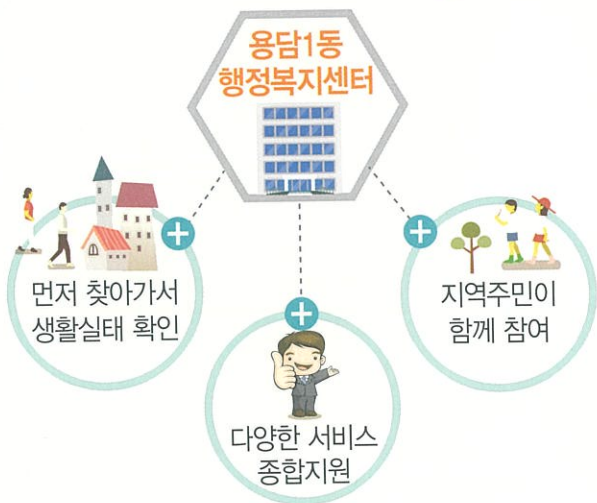


용담1동주민센터가

확 달라집니다!!

- 1 내가 필요한 복지 서비스를 찾아주는
우리 동네 **복지 중심(허브)기관!!!**
- 2 도움이 필요할 때 **먼저 나를 찾아와**
복지서비스를 제공해주는 곳
- 3 이웃주민, 지역의 민간 복지기관과 **함께**
다양한 복지서비스를 지원해 주는 곳

용담1동 동민이 체감하는
맞춤형 복지실현



이렇게

좋아집니다!!

나에게 필요한 복지서비스를
지원받을 수 있습니다.

복지 사각지대가 해소됩니다.

지역주민의 자발적 참여로
복지문제를 해결합니다.

맞춤형복지 업무안내

- 1 **복지사각지대 발굴**
여러 가지 사유로 인하여 복지서비스의 혜택을 받지 못하는 소외계층을 발굴하여 복지서비스 지원
- 2 **찾아가는 방문상담**
도움이 필요할 때 먼저 찾아가 복지서비스 제공
- 3 **통합사례관리**
복합적이고 다양한 욕구를 가진 대상자에게 맞춤형 복지서비스를 연계·제공하고 지속적으로 상담·모니터링하는 사업
- 4 **민관협력 활성화 및 자원관리**
용담1동 지역사회보장협의체, 복지통장 등 지역 주민을 통한 취약가구 발굴과 자원 발굴을 통한 민관의 다양한 복지서비스 연계

찾아주세요~ 알려주세요!

우리주위 어려운 이웃!



질병

실직

가족해체

용담1동주민센터

· 맞춤형복지 728-4603

주민복지과

· 희망복지지원단
728-2983
· 긴급지원
728-2473

유관기관 등

· 보건소 728-4010
· 고용센터 710-4408
· 영락복지관 759-4071

**통합사례(솔루션)회의
맞춤형복지서비스 제공**

“도움을 요청하세요”

보건복지부 콜센터 ☎ 129

제주특별자치도 콜센터 ☎ 064) 120

주거상담(나) 콜센터 ☎ 1600-1004

정신건강상담 ☎ 1577-0199

한전고객센터 ☎ 064) 123

※ **정부양곡 입금계좌** (매월 10일까지)

농협 301-0016-0397-51 (용담1동주민센터)