

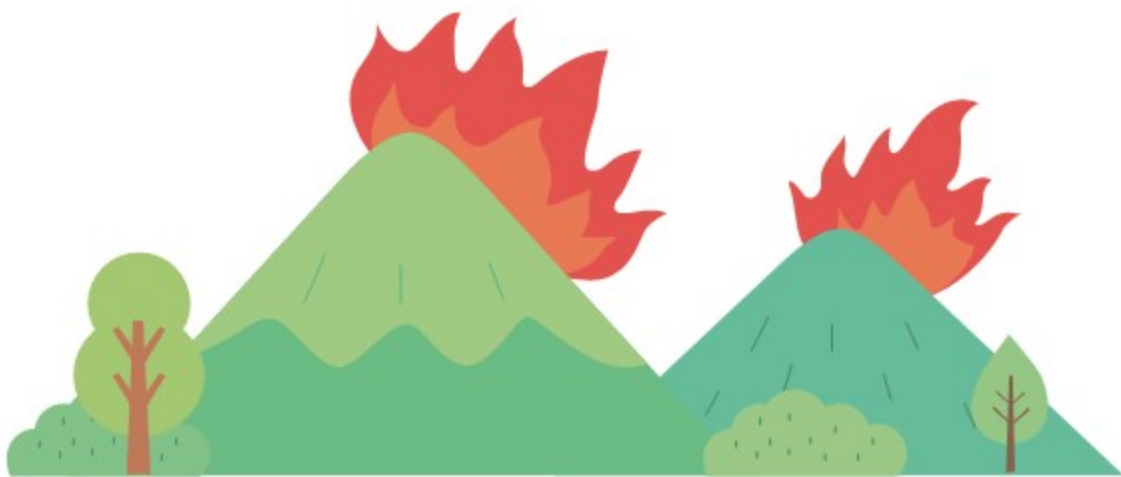
산림 및 산림인접지에서 소각행위 전면 금지

「산림보호법」 개정(22. 1월)에 따라 산림과 산림인접지역에서 인화물질 사전 제거를 위한 소각, 불 놓기 등 전면 금지됩니다.

산림 내 인접지역의 논·밭두렁과 농업잔재물 등 산불위험요인 사전 제거를 위한 관련 부서간 협업 강화로 계도 단속을 추진중이며,
이에 따라 소속기관 단속반 구성 및 마을이장, 산불감시원을 통한 고령자에 의한 소각 감시 등 생활 밀착형 감시활동을 전개하여 주시기 바랍니다.

특히, 산불조심기간에는 산림과 산림인접지역에서 공동소각을 포함하여 불법 소각행위를 전면 금지됨을 알려드리오니 주민홍보를 강화하여 주시기 바랍니다.

한편, 소각산불 근절을 위한 읍면지역 마을 단위(행정리)의 자발적인 참여를 유도하기 위한 「소각산불 없는 녹색마을」 캠페인에 적극적인 참여도 부탁드립니다.



(문의 : 산림녹지과 산림보호팀 ☎ 710-6781, 6782)

2023년 3월 도민 홍보자료



- 1 탄소포인트제 참여자 모집 안내
- 2 탄소중립포인트제[자동차] 참여자 모집 안내
- 3 2022년11월24일부터 1회용품 사용규제 확대 시행
- 4 1회용 컵 보증금제도 시행 안내
- 5 조명환경관리구역 시행 안내
- 6 환경자원순환센터 폐기물 반입기준 및 운영시간 안내
- 7 「제주의 빈공간 숲으로 채움」 공모
- 8 제78회 식목일 기념 나무심기 실시
- 9 산림 및 산림인접지에서 소각행위 전면 금지

탄소포인트제 참여자 모집 안내

우리 도에서는 생활 속 탄소중립 실천 확산을 위해 전기, 상수도, 도시가스 등의 사용량을 절감할 경우 최대 1만5천원(포인트)을 제공하는 탄소포인트제 참여자를 모집하고 있사오니 도민들에게 널리 홍보 바랍니다.

【탄소포인트제 참여자 모집 안내】

- 모집기간 : 2023년 1월~12월 (연중 상시 모집)
- 참여대상
 - 가정의 세대주(구성원) 및 상업시설 등의 실제 사용자
 - 제주도내 50세대 이상의 아파트 단지 (아파트 관리사무소장)
- 신청방법 : ① 탄소포인트제 홈페이지(<http://cpoint.or.kr>)를 통해 가입신청
 ② 제주시 환경관리과, 서귀포시 기후환경과, 읍면동사무소 방문신청
- 지급시기 : 연 2회(6월, 12월)
- 지급방법 : 현금, 탐나는 전, 그린카드 포인트 등
- 인센티브 지급내용

감축률	전기	상수도	도시가스
5%이상~10%미만	5,000포인트	750포인트	3,000포인트
10%이상~15%미만	10,000포인트	1,500포인트	6,000포인트
15%이상	15,000포인트	2,000포인트	8,000포인트

※ 에너지 항목별 감축률에 따라 탄소포인트 인센티브 연 2회 부여



(문의 : 환경정책과 탄소중립팀 ☎ 710-2851~2854)

탄소중립포인트제[자동차]

참여자 모집 안내

우리 도에서는 생활 속 탄소중립 실천 확산을 위해 승용·승합 자동차 운전자가 주행거리 감축을 실천할 경우 최대 10만원(포인트)을 제공하는 탄소중립포인트제(자동차) 참여자를 모집하고 있사오니 많은 참여 바랍니다.

【사업개요】

- 사 업 명 : 탄소중립포인트제(자동차) 운영
- 모집기간 : 2023. 3. 6. ~ 3. 17.
모집대수 : 2,599대(제주시 1,699대, 서귀포시 900대)
- 사업내용
 - 참여대상 : 비사업용 승용·승합차량(12인승 이하)
※ 친환경 차량(전기, 하이브리드, 수소차 등) 및 서울시 등록차량 제외
 - 신청방법 : 자동차 탄소중립포인트제(자동차) 홈페이지(<http://car.cpoint.or.kr>)를 통해 가입신청
- 인센티브 지급내용

구 분		인센티브 산정 기준				
주행거리*	감축률(%)	0 초과 ~ 10 미만	10 이상 ~ 20 미만	20 이상 ~ 30 미만	30 이상 ~ 40 미만	40 이상
	감축량(km)	0 초과 ~ 1천 미만	1천 이상 ~ 2천 미만	2천 이상 ~ 3천 미만	3천 이상 ~ 4천 미만	4천 이상
	인센티브	2만	4만	6만	8만	10만

* 주행거리 감축 인센티브는 감축률, 감축량 중 유리한 실적 적용, 1포인트당 1원으로 산정



(문의 : 환경정책과 탄소중립팀 ☎ 710-2851~2854)

2022년 11월 24일부터 1회용품 사용규제 확대 시행

2022년 11월 24일부터 1회용품 사용이 제한되거나 무상제공 금지 등 확대 시행, 1회용품 사용 줄이기에 동참할 수 있도록 주변에 많은 홍보 바랍니다.

【1회용품 사용규제】

- 시행일 : 2022. 11. 24일부터 ~
대상업종 : 18개 업종
(집단급식소, 식품접객업, 대규모점포, 목욕장업, 체육시설, 도·소매업, 금융업 등)
- 대상품목 : 22개(4품목 추가, 18개 → 22개)
※ 1회용 컵·접시·용기·수저·포크·ナイフ, 1회용 나무젓가락·이쑤시개,
1회용 비닐식탁보, 1회용 봉투·쇼핑백, 1회용 면도기·칫솔·치약·샴푸·린스,
1회용 응원용품, 1회용 광고선전물
(추가4품목: 1회용 종이컵, 1회용 빨대·젓는 막대, 1회용 우산비닐)
- 위반 시 과태료 : 300만원 이하의 과태료 부과(추가·확대품목은 1년간 계도)

시설 또는 업종	현행	추가(확대)	준수사항
집단급식소, 식품접객업	- 1회용 컵(합성수지, 금속박 등), - 접시, 용기, 나무젓가락, 이쑤시개, 수저·포크, 나이프, 비닐식탁보, 광고물·선전물	- 1회용 종이컵 - 1회용 플라스틱 빨대·젓는 막대 - 1회용 봉투 및 쇼핑백(제과점업)	사용금지
	- 1회용 봉투 및 쇼핑백(제과점업)	- 1회용 봉투 및 쇼핑백 (음식점 및 주점업만 해당)	무상제공 금지
대규모점포 내 식품제조가공업, 즉석판매제조·가공업	- 1회용 합성수지용기 (제와·일봉포장용기, 생분해성수지용기)	-	사용금지
목욕장업	- 1회용 면도기, 칫솔·치약, 샴푸·린스	-	무상제공 금지
대규모점포	- 1회용 봉투 및 쇼핑백(종이재질은 제외) - 1회용 광고물 및 선전물	1회용 우산비닐	사용금지
체육시설	- 1회용 응원용품 무상제공금지	합성수지재질 1회용 응원용품 사용금지	무상제공 금지
도·소매업 (매장면적 33㎡ 초과 업소)	- 1회용 봉투·쇼핑백 무상제공금지	종합소매업은 1회용 봉투 쇼핑백 사용금지	무상제공 금지
	- 1회용 광고물 및 선전물	-	사용금지
금융·부동산광고· 기타교육기관·등	- 1회용 광고물 및 선전물	-	사용금지

(문의 : 자원순환과 자원순환정책팀 ☎ 710-6083)

일회용컵 보증금제 시행 및 탄소중립포인트 혜택 안내

일회용컵의 대부분이 길거리에 무단으로 버려지거나 다른 폐기물과 혼합소각되고 있어 이를 별도로 회수해 컵 원료물질로 재활용하기 위해 2022. 12. 2일부터 1회용 컵 보증금제가 시행되고 있습니다.

일회용컵을 사용하여 커피·음료를 구매할 때 보증금(300원)을 지불하고, 컵을 반납하면 보증금을 그대로 돌려받는 제도입니다.

개인 텀블러를 사용하는 등 일회용컵 사용을 줄이기 위해 함께 노력해 주시고, 불가피하게 일회용컵을 사용하는 경우 재활용이 전제된 보증금제 매장 이용 등에 관심과 참여 부탁드립니다.

더불어, 지난달 부터 제도 안착을 위해 앱을 이용하여 보증금제 일회용컵을 반납하면 탄소중립포인트를 추가하여 500원(보증금 300원 + 탄소중립포인트 200원)을 돌려주는 이벤트가 진행되고 있으니 탄소중립포인트 혜택도 받아보시기 바랍니다

【일회용컵 보증금제 참여방법】

○ 보증금제 매장 : 커피·음료 등 가맹 및 휴게·일반 음식점영업 등 전국 100개 이상을 운영하는 프랜차이즈 매장

○ 컵반납장소 : 재활용도움센터 등 공공반납처 및 참여 매장

※ 브랜드 정책에 따라 타브랜드 컵이 교차반납되지 않는 경우도 있음

○ 보증금환급 : 앱(app)을 통해 등록된 계좌로 이체 또는 현금 반환

(앱 설치) 'QR코드 인식 또는 자원순환보증금 앱' 검색 후
다운로드·설치 → 회원가입 및 반환 계좌등록



〈소비자앱 QR〉



시작하기



회원가입



내정보 → 계좌등록

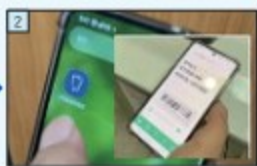


반환계좌 등록

(컵반납·보증금 환급) 공공반납처 및 매장에 설치된 간이회수기 사용(현금반환은 매장에 요청)



가까운 반환장소 찾기



앱 실행하기



개인·컵 바코드 인식



컵 반납

(문의 : 자원순환과 컵보증금운영팀 ☎710-6034)

참고

일회용컵 보증금제 탄소중립포인트 추가 지급 안내



Jeju 제주특별자치도

COSMO
자원순환보증금관리센터

환경을 살리는 1보! 1회용컵 보증금제

1회용컵 반납하면 500원을 돌려드려요!

보증금 300원 + 탄소중립포인트 200원 추가 지급

1회용컵 보증금 300원을
포함한 음료를 구입 후 다드신 컵을 반납하면
300원을 돌려드립니다

★ 자원순환보증금 앱으로 컵 반납시
탄소중립포인트 200원을 추가로 드립니다



+



자원순환보증금

탄소중립포인트



제주 공공반납처 위치

- * 자원순환보증금 앱에서 탄소중립포인트 이용 및 개인정보 제3자 제공에 동의하시면
컵당 200원이 등록된 계좌로 익월 말 지급됩니다.
- * 컵반납은 주요 재활용도움센터, 주민센터, 이마트·홈플러스·롯데마트 등에 설치된 공공반납처에서
반납할 수 있으며 자세한 위치는 자원순환보증금 앱 또는 QR지도를 통해 확인이 가능합니다.
- * 문의 1522-0082



자원순환보증금 앱

(문의 : 자원순환과 컵보증금운영팀 ☎ 710-6034)

조명환경관리구역 시행 안내

2023. 1. 1.일부터 도내 전지역에서 조명환경관리구역이 시행됩니다.

2023. 1. 1.일부터는 빛방사허용기준에 맞는 조명시설로 설치하여야합니다.

※ 조명환경관리구역 시행 이전에 설치한 조명은 2026. 1. 1.일부터 적용됨

【조명환경관리구역 지정】

○ 시 행 일: 2023. 1. 1. ※ 기존 조명: 시행일부터 3년간 유예

○ 대상조명

- 공간조명 : 가로등, 보안등, 공원등
- 광고조명 : 옥외광고물법 제3조에 따른 허가대상 광고물
- 장식조명 : 건축물(2,000㎡이상 또는 5층 이상), 숙박·위락시설, 교량 등

○ 지정현황 및 면적

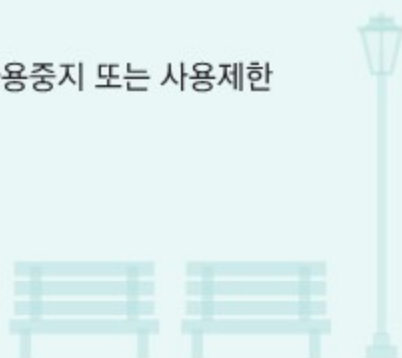
조명환경 관리구역	용도지역 등 이용현황	면적(m ²)	비율(%)
제주특별자치도 전체 면적		2,050.7	100.0
제 1 종	보전녹지지역, 보전관리지역, 자연환경보전지역, 자연녹지지역	950.3	46.3
제 2 종	생산녹지, 농림지역, 계획관리지역, 생산관리지역	1,018.9	49.7
제 3 종	전용주거, 일반주거, 준주거지역, 공업지역	58.6	2.9
제 4 종	상업지역	6.7	0.3
미 지정	미지정 용도지역	16.2	0.8

○ 조명환경관리구역 내 빛방사허용기준

○ 「인공조명에 의한 빛공해방지법」 시행규칙 제6조에 따른 “빛방사 허용기준”

○ 빛방사허용기준 초과시 개선명령 조치

- 개선명령 미이행 또는 지속적으로 기준 초과시 사용중지 또는 사용제한



(문의 : 자원순환과 환경보건팀 ☎ 710-6033)

환경자원순환센터

폐기물 반입기준 및 운영시간 안내

제주시 구좌읍 동북리 소재 제주환경자원순환센터의 폐기물 반입기준 및 운영시간을 안내드리니 폐기물 반입 시 불연성, 가연성 분리 등 위배되는 일이 없도록 철저히 지켜 주시기 바랍니다.

【현황】

○ 시설현황 : 매립 242만^m³, 소각 500톤/일

○ 운영시간

구 분	행정차량	일반차량		
		폐기물처리업 허가차량		개인차량
		소각	매립	
평일	08:00 ~ 17:00	09:00 ~ 17:00	09:00 ~ 17:00	09:00 ~ 17:00
토요일 · 공휴일			09:00 ~ 12:00	09:00 ~ 12:00
일요일			미운영	미운영

※ 폐기물 운반차량의 반입은 계량 및 수수료 정산을 위해 30분전까지 도착, 반입 가능

【반입기준】

- 매립시설(불연성 폐기물) : 폐기물을 흘날리지 않도록, 톤백 또는 마대에 담아 반입
- 소각시설(가연성 폐기물) : 소각로 통과 규격에 따른 기준 준수
 - 폐목재 : 각목류(길이 70cm이내 두께 10cm이내), 합판(가로 50cm×세로 50cm이내)
 - 천류, 영농폐기물(타이백 등) 및 그 외 가연성 폐기물 : 마대 규격에 맞게 절단 또는 둥글게 말아서 묶은 후 마대에 넣어서 반입

※ 마대규격 : 60cm×90cm(종량제 50리터 기준)

- 반입금지폐기물(재활용 가능 자원 및 혼합 폐기물)
 - 지정폐기물, 의료폐기물, 재활용이 가능한 폐기물, 음식물류 폐기물

【시설물 견학 안내】

- 사전예약제 운영 : 방문일로부터 10일전 홈페이지를 통해 예약 가능
 - 홈페이지(<http://www.jeju.go.kr/jejurecycling/index.htm>)

(문의 : 자원순환과 환경자원순환센터팀 ☎ 710-6091~6099, 6055)

『제주의 빈공간 숲으로 채움』 공모

우리 도에서는 나무 심는 문화 확산을 위해 도 전역을 대상으로 한 나무 심을 빈공간(국·공·사유지)을 찾는 공모사업을 추진하고 있사오니 도민들에게 널리 홍보 바랍니다.

【『제주의 빈공간 숲으로 채움』 공고 안내】

- 모집기간 : 2023. 2. 22. ~ 5. 31.
- 참여대상 : 누구나(제주도민이 아니어도 응모가능)
- 응모내용 : 나무 심을 빈공간(국·공·유지), 희망수종, 사연
 - 장소 : 나무심어 주기를 원하는 빈공간(국·공·유지), 자투리땅(공한지, 마을부지 등)
 - 내용 : 응모이유(사연 등), 식재 희망 수종 및 수량 기재
- 접수방법 : 우편, 팩스 또는 직접 방문 제출
- 접수처
 - 제주시 공원녹지과(제주시 동광로 2길 13 1층, FAX 064-728-3579)
 - 서귀포시 공원녹지과(서귀포시 신중로 55 별관 1층, FAX 064-760-3039)
- 지원 제외대상
 - 개인주택 및 개인정원 부지 내
 - 묘지, 과수원 등에 조경수 목적으로 식재할 경우
 - 공동 화단 일년생 꽃 등을 식재할 경우
 - 기타 공모사업 취지에 적합하지 않은 부지 등



(문의 : 산림녹지과 산림녹지팀 ☎ 710-6764)

제78회 식목일 기념 나무심기 실시

우리 도에서는 제78회 식목일을 기념하고 국제연합이 지정한 '세계 산림의 날' (3. 21.)에 나무심기를 실시하고 있습니다.

도민 여러분들께서도 나무심기에 다같이 참여하여 “『600만그루 나무심기』 도민이 행복한 제주 숲 만들기”가 성공적으로 이뤄질 수 있도록 적극 동참 부탁드립니다.

【제78회 식목일 기념 나무심기 참석 안내】

- 일 시 : 2023. 3. 21.(화) 10:00 ~ 12:00
- 장 소 : 제주시 516로 2596(한라생태숲)
- 내 용 : 제78회 식목일 기념 나무심기
- 참 석 : 기관·단체장 및 도내 거주외국인 등 100명
 - 제주특별자치도지사, 제주특별자치도의회 의장, 도 탄소중립녹색성장위원장, 한국숲유치원협회 제주지회장 등
- 심을 나무 : 참꽃나무 400본



(문의 : 산림녹지과 산지경영팀 ☎ 710-6772)