

2019년  
하반기

## 제주지역사회서비스투자사업 안내 사회서비스 이용권(바우처)



## 다같이 행복한 세상

지역사회서비스투자사업이  
함께합니다.



## Contents

04 지역사회서비스투자사업이란?

장애인

21 장애아동음악재활지원서비스

아동·청소년

07 영유아발달지원서비스

09 아동·청소년심리지원서비스

12 아동·청소년음악멘토링서비스

13 아동·청소년건강관리서비스

14 인터넷과물입 아동·청소년치유서비스

16 아동·청소년비전형성지원서비스

18 출산 및 영유아용품 렌탈서비스

성인

22 임신부토달케어서비스

24 성인재활정신건강서비스

26 성인심리지원서비스

28 성인건강코칭서비스

노인

29 건강나눔안마서비스

30 어르신여가활동서비스

31 어르신기능향상서비스

가족

19 영아와부모를위한 가족지원예술치료서비스

20 가족역량강화지원서비스



## 제주지역사회서비스투자사업

제주특별자치도 지역 특성과 시민 수요에 적합한 사회서비스를 발굴·기획하여 실시하는 사업으로 서비스 이용자에게 이용권(바우처)을 발급하고, 이용자가 서비스와 제공기관을 직접 선택하여 사회서비스 제공기관을 통해 양질의 서비스를 제공합니다.

### 의의와 특 성

#### ○ 수요자 중심의 복지전달체계로서 사회서비스 시장 창출

기 존 방 식	공급자 지원	새로운 방 식	수요자 지원(바우처 방식)
	단일한 제공기관		복수의 제공기관
	중앙정부의 직접 가격결정		시장, 경쟁을 통한 가격결정
	중앙집중식 · 하향식		지방분권식 · 상향식(공모형)
	소규모 기관별 지원		규모의 경제를 통한 산업화

### 대 상 자 선정기준

#### ○ 기준 중위소득 120% 이하 원칙

- ※ 기준 중위소득 140% : 장애인 · 노인대상 사업, 가족 대상 사업 등
- ※ 기준 중위소득 160% : 성인심리지원서비스, 성인건강코칭서비스, 어르신기능향상서비스
- ※ 소득기준 없음 : 아동 · 청소년건강관리서비스

#### ○ 2019년 기준 중위소득 120%

가구원 수	1인	2인	3인	4인	5인
기준 중위소득(천원)	2,048	3,488	4,512	5,536	6,560

#### ○ 2019년 기준 중위소득 140%

가구원 수	1인	2인	3인	4인	5인
기준 중위소득(천원)	2,390	4,069	5,264	6,459	7,654

#### ○ 2019년 기준 중위소득 160%

가구원 수	1인	2인	3인	4인	5인
기준 중위소득(천원)	2,731	4,650	6,016	7,382	8,747

※ 소득요건 적용 시 건강보험료 납입금액 등으로 확인

### 서비스 종 류

대 상	서 비 스 명
아 동 · 청 소 년	영유아발달지원서비스
	아동·청소년심리지원서비스
	아동·청소년음악멘토링서비스
	아동·청소년건강관리서비스
	인터넷과몰입 아동·청소년치유서비스
	아동·청소년비전형성지원서비스
	출산 및 영유아용품렌탈서비스
가 족	영아와부모를위한 가족지원예술치료서비스
	가족역량강화지원서비스
장 애 인	장애아동음악재활지원서비스
성 인	임산부도탈케어서비스
	성인재활정신건강서비스
	성인심리지원서비스
	성인건강코칭서비스
노 인	건강나눔안마서비스
	어르신여가활동서비스
	어르신기능향상서비스

### 서비스신청 및 이용

서비스 신청	이용자 선정	이용자 통지	서비스 이용
읍·면·동 주민센터 직접방문 신청	> 선정기준 확인 (행정시)	> 「사회서비스 이용 안내문」 우편발송 (행정시)	> 계약 체결 및 이용 (제공기관 직접방문)

신청기관	읍 · 면 · 동 주민센터(주민등록상 거주지)
신청일	매월 10일까지(사정에 따라 변동 가능)
신청권자	① 이용자 ② 친족 또는 법정대리인(위임장, 신분증 지참)
지원기간	12개월 ※ 임산부도탈케어서비스 - 7개월
구비서류	- 신청서류(읍·면·동 주민센터 비치) - 신분증 - 건강보험증 또는 건강보험료납부확인서(필요시) - 서비스별 요구 증빙서류(서비스별로 상이)

## 이용자 준수사항

구 분	준 수 사 항
바우처 카드	· 카드를 반드시 지참해야 서비스 이용이 가능합니다. · 타인(가족, 지인 등)에게 양도할 수 없습니다.
바우처 결제	· 금전 및 금품으로 대신 받을 수 없습니다.
본인부담금 납부	· 본인부담금은 매월 서비스 시작 전에 납부하셔야 하며 제공기관에 대납을 요구할 수 없습니다.
서비스 이용	· 서비스 이용 후 본인 및 보호자가 직접 기록지에 서명해야 합니다. · 일정 변경 시 사전(최소1일전)에 반드시 기관으로 연락하시기 바랍니다.

## 제공기관 품질 평가

사회서비스 전자바우처 홈페이지([www.socialservice.or.kr](http://www.socialservice.or.kr))에서  
제공기관 품질 평가 결과를 확인할 수 있습니다.



## 영유아발달지원서비스

발달문제가 우려되는 영유아에 대한 중재서비스를 제공함으로써 영유아의 정상적인 발달 지원



- **서비스 대상**
  - 기준 중위소득 140% 이하 중 발달문제가 우려되는 만 0세 ~ 만 6세 이하 영유아로 다음 중 어느 하나를 충족하는 영유아
    - ① 영유아 건강검진 항목 중 발달 평가 결과, 추후 검사 필요 등급을 받은 영유아  
【제출서류】발급일로부터 6개월 이내 영유아 건강검진 결과통보서
    - ② 부모 협조 하에 실시한 발달검사 (KDEP, K-ASQ 등)결과 지연 또는 발달경계인 경우로 유아교육기관장 · 보육시설장이 추천하는 영유아  
【제출서류】발급일로부터 6개월 이내 유아교육기관장 · 보육시설장 추천서+검사결과지
    - ③ 발달 지연 우려에 대한 의사 소견서가 있는 경우  
【제출서류】발급일로부터 6개월 이내 의사진단서 또는 의사 소견서

- **서비스 내용** ▶ 아동 · 청소년심리지원서비스, 발달재활서비스, 자녀언어발달사업(여성가족부)과 중복지원 불가

서비스 내용		제공주기	제공시간
기본서비스	○ 발달 기초영역 - 기본적 대근육 · 소근육 운동기술 촉진	월 8회(주 2회)	회당 50분
	○ 언어발달 영역 - 의사소통 기능 및 어휘 발달 촉진 - 기본적 한국어 문장 구조 발달 촉진 - 가족 및 또래와의 의사소통 기술 촉진	※가정방문의 경우 : 월 6회(주 1~2회)	
기타서비스	부모 상담 및 교육	월 1회	
	월별 보고서 작성 배포	월 1회	

- 집단규모 : 1:5인
- 서비스 장소 : 해당 제공기관(필수) ※ 부득이한 경우에 한해 가정 방문 가능

- **서비스 기간** ○ 12개월 (재신청 불가)

- **서비스 가격** ○ 월 200천원

구 분	서비스가격	정부지원금	본인부담금
1등급(기초생활수급자, 차상위)	200,000원	180,000원	20,000원
2등급(중위소득 120% 이하 중 기초생활수급자, 차상위가 아닌 자)	200,000원	160,000원	40,000원
3등급(중위소득 120% 초과 ~ 140% 이하)	200,000원	140,000원	60,000원

●우선순위 ① 발달 지연이 우려되어 병원 치료(검사)를 받은 자 ② 높은 연령순

●제공기관 ○ 아래 제공기관 리스트는 사회서비스 전자바우처 홈페이지(www.socialservice.or.kr)를 참고하여 작성되었습니다(2019. 06. 기준)

구분	소재지	기관명	전화번호
제주시	노형동	도담통합발달센터	745-1919
		동그라미교육원	712-1480
		마음소리미술심리상담센터	743-3206
		사단법인 굿네이버스 인터내셔널 제주지부	805-4200
		우리아이발달지원센터	748-8113
	삼도일동	누리아동발달센터	759-9249
	연동	김수희아동발달클리닉	712-5995
		(주)영림언어평생교육지원연구소 연동지점	745-2467
	오라이동	맘노리터아동발달클리닉	745-0006
		바른소리언어치료센터,바른아동청소년센터	748-4877
		한라교육원(발달지원센터)	744-0653
	외도일동	윤사랑발달지원센터	712-9020
		참고운말언어치료실주식회사	742-3955
	이도이동	늘품제주언어심리교육센터	722-3977
		(사)제주아동심리상담센터	725-1379
		소리누리언어치료센터	702-2636
		언어심리학습클리닉마음더하기	752-5055
		유진심리언어발달센터	723-3330
		제주그린정서교육센터	757-1388
		(주)영림언어평생교육지원연구소 이도지점	713-2467
		해바라기심리상담센터	711-1231
	이도일동	탐라장애인종합복지관	710-9990~2
		한국재활심리상담센터	722-8479
	일도이동	달렘심리상담치료센터	070-7763-5568
		햇살언어발달지원센터	751-8133
		휘파람발달지원센터	722-6958
	화북일동	경희언어심리지원센터	756-1010
		나아발달지원센터	755-0091
	구좌읍	세화언어심리지원센터	782-9936
	조천읍	낮은울타리 아동지원센터	782-7727
	한림읍	윤사랑학습지원연구소	796-9020
	서귀포시	동홍동	사회교육서비스기업 (주)꿈키
법환동		에스겔발달지원센터	738-7512
서귀동		제주임상심리연구소	762-1279
성산읍		(주)미래교육과상담 제주지사	783-0691
토평동		서귀포시장장애인종합복지관	735-2600

## 아동·청소년심리지원서비스

문제행동 아동의 조기발견과 전문적 개입을 통하여 문제행동을 감소시키고, 정서행동 장애로의 발전을 막아 정상적 성장 지원



- 서비스대상 ○ 기준 중위소득 140%이하 가구의 만 18세 이하 아동·청소년으로 다음 중 어느 하나를 충족하는 문제행동 위험군 아동·청소년  
(단, 장애아동의 경우 발달재활서비스에서 제외되는 9개 유형(지체, 정신, 신장, 심장, 호흡기, 간장, 안면, 장루 및 요루, 간질)만 포함)
- ① 의사진단서(소견서), 임상심리사 소견서, 청소년상담사 소견서 중 한 가지를 받은 아동·청소년  
【제출서류】발급일로부터 6개월 이내 진단서 또는 소견서
- ② 정신보건센터장이 추천한 아동·청소년  
【제출서류】발급일로부터 6개월 이내 추천서
- ③ 초·중등 정교사, 전문상담교사, 보건교사, 청소년 상담사, 유치원장, 어린이집 원장이 추천하는 아동·청소년 \*추천시에는 추천자가 「정신보건사업안내」의 아동·청소년 심층사정평가 도구 중 어느 하나를 활용하여 검사한 후 절단점 이상인 경우 추천  
【제출서류】발급일로부터 6개월 이내 추천서 + 검사결과지
- ④ 언어재활사 1급 자격증 소지자의 소견서와 언어지연 관련 검사결과지가 있는 아동·청소년  
【제출서류】발급일로부터 6개월 이내 소견서 + 검사결과지
- ※ 임상심리사, 언어재활사는 소속된 심리·상담기관에서 직접 상담·심리·중재한 아동에 한하여 추천 할 수 있음  
※ 정교사, 전문상담교사, 보건교사, 청소년 상담사는 소속기관에서 직접 지도하거나 상담하는 아동에 대하여 검사·추천 할 수 있음.  
※ 유치원장, 어린이집 원장은 소속기관의 아동에 한하여 검사·추천할 수 있음.

●서비스내용 ▶ 영유아발달지원서비스, 발달재활서비스, 자녀언어발달사업(여성가족부)과 중복지원 불가

서비스 내용	제공주기	제공시간
○ 아동청소년에게 필요한 프로그램을 선택하여 제공 - 언어프로그램, 놀이프로그램, 인지프로그램, 미술프로그램, 음악프로그램, 심리상담프로그램	월 4회 (주 1회)	회당 50분

- 집단규모 : 1:1인(6개월 이상 1:3인 가능)  
○ 서비스 장소 : 해당 제공기관(필수) ※ 부득이한 경우에 한해 가정 방문 가능

●서비스기간 ○ 12개월 (재신청 가능)

●서비스가격 ○ 월 160천원

구 분	서비스가격	정부지원금	본인부담금
1등급(기초생활수급자, 차상위)	160,000원	144,000원	16,000원
2등급(중위소득 120% 이하 중 기초생활수급자, 차상위가 아닌 자)	160,000원	128,000원	32,000원
3등급(중위소득 120% 초과 ~ 140% 이하)	160,000원	112,000원	48,000원



● 우선순위

❶ 병원·의원 치료 중인 자(약물치료)    ❷ 높은 연령순

● 제공기관

○ 아래 제공기관 리스트는 사회서비스 전자바우처 홈페이지([www.socialservice.or.kr](http://www.socialservice.or.kr))를 참고하여 작성되었습니다(2019. 06. 기준)

구분	소재지	기관명	전화번호
제주시	노형동	도담통합발달센터	745-1919
		동그라미교육원	712-1480
		마음소리미술심리상담센터	743-3206
		사단법인 굿네이버스 인터내셔널 제주지부	805-4200
		우리아이발달지원센터	748-8113
		유앤아이음악치료클리닉	747-4613
		★임언어치료클리닉한라점	748-3566
		채움통합발달센터	711-7582
	도남동	지혜상담치료센터	712-0009
	삼도일동	누리아동발달센터	759-9249
	삼양이동	한국재활심리상담센터(삼양점)	726-8476
		지상의별처럼심리상담센터	722-2328
	아라일동	라포르아동청소년심리상담센터	755-4829
		마주봄심리상담센터	702-0237
	연동	김수희 아동발달클리닉	712-5995
		동행 심리지원연구소	747-4936
		★★(주)영림언어평생교육지원연구소 연동지점	745-2467
	오라이동	맘노리터아동발달클리닉	745-0006
		바른소리언어치료센터,바른아동청소년센터	748-4877
		한라교육원(발달지원센터)	744-0653
	외도일동	윤사랑발달지원센터	712-9020
		참고운말언어치료실주식회사	742-3955
		플레이펜문화센터	712-8628
	이도이동	(사)제주아동심리상담센터	725-1379
		늘품제주언어심리교육센터	722-3977
		라운제나 음악놀이터	070-7747-5450
		(주)명인교육센터 제주지사	722-7662
		소리누리언어치료센터	702-2636
		언어심리학습클리닉 마음더하기	752-5055
		유진심리언어발달센터	723-3330
		제주그린정서교육센터	757-1388
		(주)영림언어평생교육지원연구소 이도지점	713-2467
		해냄언어발달지원센터	751-7574
		해바라기심리상담센터	711-1231



구분	소재지	기관명	전화번호
제주시	이도일동	탐라장애인종합복지관	710-9990~2
		한국재활심리상담센터	722-8479
		한라상담심리지원센터	757-0755
	일도이동	달렘심리상담치료센터	070-7763-5568
		제주언어클리닉	723-9936
		햇살언어발달지원센터	751-8133
		휘파람발달지원센터	722-6958
		휴모로심리상담센터	759-3400
	화북일동	경희언어심리지원센터	756-1010
		나아발달지원센터	755-0091
		삼화해인언어심리지원센터	723-5995
	구좌읍	세화언어심리지원센터	782-9936
	애월읍	헤세드미술치유상담소	753-4251
	조천읍	낮은울타리아동지원센터	782-7727
	한림읍	mom편한심리상담센터	900-6213
		윤사랑학습지원연구소	796-9020
	동홍동	해송심리상담연구소	732-2279
		휴심리상담센터	733-2442
	법환동	에스겔발달지원센터	738-7512
	서귀동	mom편한심리상담센터(서귀포점)	763-1288
		손기옥언어발달상담센터	767-7575
		제주임상심리연구소	762-1279
서귀포시	서홍동	이룸발달센터	762-2627
	토평동	서귀포시장장애인종합복지관	735-2600
	남원읍	로템나무아동심리상담센터	070-4247-7825
		마음소리미술심리치유센터	733-3926
	대정읍	★인지학습&심리발달치료센터 아이꿈터	792-5756
	성산읍	(주)미래교육과상담 제주지사	783-0691

★★: 2018년 사회서비스 품질평가 최우수 기관

★: 2018년 사회서비스 품질평가 우수 기관

## 아동·청소년음악멘토링서비스

경제사정 등으로 쉽게 접근하지 못하였던 악기다루기, 음악공연체험 등의 기회를 제공하여 창의적이고 밝은 심성을 가진 청소년으로 성장 지원



- **서비스 대상** ○ 기준 중위소득 120% 이하 가정의 만 7세 ~ 만 18세 이하 아동·청소년

### ● 서비스 내용

서비스 내용	제공주기	제공시간
음악 멘토링(성악, 피아노, 현악, 관악 등)	월 8회 (주 2회) ※ 읍·면지역 : 월 4회(주 1회), 회당 120분	회당 60분
취약시설 방문 및 초청 음악회 또는 향상음악회 중 택 1	반기별 1회	4시간
음악회, 공연관람, 음악 강연 관람, 합동공연 중 택 1	연 2회	

- 집단규모 : 1:1인
- 서비스 장소 : 가정 방문(필수) ※ 향상음악회, 공연관람 등 : 해당 기관

- **서비스 기간** ○ 12개월 (재신청 불가)

- **서비스 가격** ○ 월 200천원

구 분	서비스가격	정부지원금	본인부담금
1등급(기초생활수급자, 차상위)	200,000원	180,000원	20,000원
2등급(중위소득 120% 이하 중 기초생활수급자, 차상위가 아닌 자)	200,000원	160,000원	40,000원

- **우선순위** ① 기초생활수급자 ② 차상위 ③ 저소득

- **제공기관** ○ 아래 제공기관 리스트는 사회서비스 전자바우처 시스템 홈페이지를 참고하여 작성되었습니다(2019. 06. 기준)

구분	소재지	기관명	전화번호
제주시	노형동	두드림음악치료연구소	748-7975
	삼도일동	섬아이뮤직아트센터	753-8996
	아라일동	제주대학교산학협력단 (소리어울림음악멘토링센터)	754-2477
	외도일동	플레이펜문화센터	712-8628
	이도이동	라온제나 음악놀이터	070-7747-5450
		(썬)명인교육센터 제주지사	722-7662
		조이투게더	756-3563
	이도일동	하음에듀	725-5600
서귀포시	화북일동	뮤직앤드림	756-8348
	안덕면	소리숲웃음실버센터	010-3691-9518

## 아동·청소년건강관리서비스

경도이상 비만 및 저체중 아동과 부모에게 건강교육, 운동처방 및 운동지도 등을 통하여 자기 주도적 건강관리 능력 지원



- **서비스 대상** ○ 만 5세 ~ 만 18세 이하 중 비만지수 20% 이상의 아동·청소년 또는 -10% 이하의 허약 아동·청소년  
▷ 비만지수 = [ (실측 체중 - 신장별 표준체중) / 신장별 표준체중 ] × 100

【제출서류】 신청일 기준 6개월 이내 측정된 키와 몸무게 확인 가능한 다음의 구비서류 중 택1

- ① 학교에서 통지한 신체발달상황 결과 · 통보지
- ② 병원 및 보건소에서 발급한 건강검진결과지
- ③ 담임교사 및 보건교사의 확인서

- **서비스 내용** ▶ 스포츠바우처사업(문화체육관광부)과 중복지원 불가

서비스 내용	제공시간
○ 운동프로그램 (월 8회, 주 2회) - 운동처방 및 운동지도	회당 50분
○ 교육 및 상담서비스 제공(월 1회) - 건강교육(비만 관련) 및 정보제공, 영양교육 및 정보제공(음식 조절, 식단구성 등), 설문조사 및 상담(영양조사, 식사습관, 신체활동, 건강증진행동 등) ○ 기초검사(서비스 시작, 종료 시점, 기타 필요시 제공)	
※ 읍·면지역 및 수영, 테니스, 축구 등 체육시설에서 서비스를 실시하는 경우 : 월 4회(주 1회), 회당 100분	

- 집단규모 : 1:15인
- 서비스 장소 : 해당 기관, 해당 체육시설 등

- **서비스 기간** ○ 12개월 (재신청 불가)

- **서비스 가격** ○ 월 100천원

구 분	서비스가격	정부지원금	본인부담금
1등급(기초생활수급자, 차상위)	100,000원	90,000원	10,000원
2등급(중위소득 120% 이하 중 기초생활수급자, 차상위가 아닌 자)	100,000원	80,000원	20,000원
3등급(중위소득 120% 초과 ~ 140% 이하)	100,000원	70,000원	30,000원
4등급(중위소득 140% 초과)	100,000원	60,000원	40,000원

- **우선순위** ① 표준체중과 비만도 격차가 높은 순 ② 소득이 낮은 순

- **제공기관** ○ 아래 제공기관 리스트는 사회서비스 전자바우처 시스템 홈페이지를 참고하여 작성되었습니다(2019. 06. 기준)

구분	소재지	기관명	전화번호
제주시	노형동	동그라미교육원	712-1480
	오라삼동	우스포츠클럽	751-4897
	외도일동	플레이펜문화센터	712-8628
	일도이동	애슬레틱(ATHLETIC)	755-2314
서귀포시	법환동	스포츠교육센터	739-3427
	안덕면	제주창민스포츠클럽	794-4570

## 인터넷과몰입 아동·청소년치유서비스

인터넷 과다사용 아동·청소년의 조기발견과 치료개입을 통하여 문제행동을 감소시키고, 인터넷·게임중독으로의 발전을 막아 건강한 사회 구성원으로서의 성장 지원

- **서비스 대상** ○ 기준 중위소득 140% 이하 가정의 만 7세 ~ 만 18세 이하 아동·청소년 중 인터넷 중독선별검사(K척도 등) 결과 고위험군, 잠재위험군 판정을 받은 아동·청소년
- 【제출서류】 인터넷중독선별검사지(여성부) 또는 고위험군·잠재위험군 판정서
- \* 한국정보화진흥원 스마트센터(www.iapc.or.kr)에서 중독진단 후 그 결과지 제출 가능

### ● 서비스 내용

	서비스 내용	제공 주기	제공 시간
기본 서비스	1. 심리검사 - 심리측정도구를 이용하여 이용자의 인터넷 중독 위험 정도를 진단	최초 1회	
	2. 치료설계를 위한 부모동반 워크숍 - 부모 동반 워크숍을 통해 개인의 잠재력과 강점, 약점, 환경 등을 종합적으로 가장 적합한 치료 프로그램 설계	연 2회	회당 60분
	3. 심리상담 - 개인상담, 집단상담 병행 실시 - 6개월	월 4회 (주 1회)	회당 50분
	4. 봉사활동 혹은 체험활동 중 택 1 - 봉사활동 : 분기 1회 이상, 총 16시간 이상(봉사활동확인서 제출) - 체험활동 : 1회 (당일 480분)		
대체활동 및 맞춤형 사후관리	1. 인터넷·게임 대체활동 - 3개월 - 리더십 교육, 학습코칭, 야외활동 등 인터넷 대체활동 교육	월 4회 (주 1회)	회당 50분
	2. 자기주도를 위한 맞춤형 멘토링 - 3개월 - 동기부여, 생활습관 개선 등 사후관리	월 4회 (주 1회)	회당 50분
부가 서비스	부모상담 및 인터넷 순기능 활용 교육	월 1회	

- 집단규모 : 개인상담(1:1인), 집단상담(1:4인) / 대체활동(1:10인)
- 서비스 장소 : 해당 제공기관 (읍·면·도서지역의 경우 별도 지정 장소)

- **서비스 기간** ○ 12개월 (재신청 가능)

### ● 서비스 가격 ○ 월 200천원

구 분	서비스가격	정부지원금	본인부담금
1등급(기초생활수급자, 차상위)	200,000원	180,000원	20,000원
2등급(중위소득 120% 이하 중 기초생활수급자, 차상위가 아닌 자)	200,000원	160,000원	40,000원
3등급(중위소득 120% 초과 ~ 140% 이하)	200,000원	140,000원	60,000원

### ● 우선순위

- ① 기초생활수급자 및 차상위 ② 한부모가정, 소년소녀가정

### ● 제공기관

- 아래 제공기관 리스트는 사회서비스 전자바우처 홈페이지(www.socialservice.or.kr)를 참고하여 작성되었습니다(2019. 06. 기준)

구분	소재지	기관명	전화번호
제주시	노형동	동그라미교육원	712-1480
		마음소리미술심리상담센터	743-3206
	삼양이동	한국재활심리상담센터(삼양점)	726-8476
	연동	동행심리지원연구소	747-4936
		(주)영림언어평생교육지원연구소 연동지점	745-2467
	오라이동	맘노리터아동발달클리닉	745-0006
	외도일동	플레이편문화센터	712-8628
	이도이동	제주그린정서교육센터	757-1388
		(주)영림언어평생교육지원연구소 이도지점	713-2467
	이도일동	한국재활심리치료센터	722-8479
		한라상담심리지원센터	757-0755
서귀포시	서귀동	mom편한심리상담센터	900-6213
		mom편한심리상담센터(서귀포점)	763-1288



## 아동·청소년비전형성지원서비스

아동·청소년 시기의 체계적인 사회·문화활동 및 자기주도력 향상 프로그램을 통해 자기에 대한 긍정적 인식과 미래비전을 형성하고, 책임감 있는 사회구성원으로 성장하도록 지원

- **서비스대상** ○ 기준 중위소득 140% 이하 가정의 만 7세 ~ 만 15세 이하 아동·청소년

### ● 서비스내용

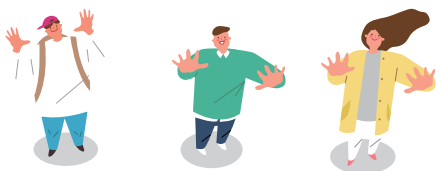
서비스 내용		제공주기	제공시간
기본형	자존감 회복을 위한 라이프코칭, 리더십, 진로탐색, 자기주도 학습프로그램 제공	월 8회 (주 2회)	회당 90분
		※ 읍·면·도서지역 : 월 4회(주 1회), 회당 120분	
체험통합형	비전형성 기본형	월 3회 (주 1회)	회당 120분
	사회, 과학, 직업체험 : 월1회(회당 480분) 또는 월2회(회당 240분)		
학습모듈형	기초학습 및 교과목지도(3개월)	월 8회 (주 2회)	회당 90분
	기본형 또는 기본형을 결합한 체험통합형(9개월)		

- 집단규모 : 기본형(1:12인) / 체험통합형(1:14인) / 학습모듈형(1:6인)
- 서비스 장소 : 해당 제공기관 (체험활동 및 읍·면·도서지역의 경우 별도 지정 장소)

- **서비스기간** ○ 12개월 (재신청 가능)

- **서비스가격** ○ 월 160천원

구 분	서비스가격	정부지원금	본인부담금
1등급(기초생활수급자, 차상위)	160,000원	144,000원	16,000원
2등급(중위소득 120% 이하 중 기초생활수급자, 차상위가 아닌 자)	160,000원	128,000원	32,000원
3등급(중위소득 120% 초과 ~ 140% 이하)	160,000원	112,000원	48,000원



### ● 우선순위

- ① 다문화가정 및 탈북가정
- ② 한부모가정, 소년소녀가정

### ● 제공기관

- 아래 제공기관 리스트는 사회서비스 전자바우처 홈페이지([www.socialservice.or.kr](http://www.socialservice.or.kr))를 참고하여 작성되었습니다(2019. 06. 기준)

구분	소재지	기관명	전화번호
제주시	노형동	동그라미교육원	712-1480
		뮤직N예술융합센터	900-7741
	연동	(주)영림언어평생교육지원연구소 연동지점	745-2467
	외도일동	삼무힐링명상교육원	748-3512
		플레이편문화센터	712-8628
	이도이동	(주)대교 제주동부	758-5209
		(주)명인교육센터 제주지사	722-7662
		연우심리연구소 제주지부	702-7054
		(주)영림언어평생교육지원연구소 이도지점	713-2467
서귀포시	동홍동	사회교육서비스기업 (주)꿈키	762-5658
		(주)대교 서귀포	762-0116
		휴심리상담센터	733-2442
	서홍동	이룸발달센터	762-2627
	안덕면	라이프비전센터	794-1557



## 출산 및 영유아용품 렌탈서비스

출산 및 영유아용품 대여(교환)를 통하여 출산가정의 경제적 부담경감과 출산장려 분위기 확산에 기여



- **서비스대상** ○ 기준 중위소득 160% 이하 가정의 만 0세 ~ 만 5세 이하 영유아

서비스 내용	제공주기
<ul style="list-style-type: none"> <li>출산 및 영유아 용품 대여(교재 및 교구 포함)</li> <li>발달단계별 놀이지도 교육 및 상담</li> </ul>	월 1회
<ul style="list-style-type: none"> <li>○ 집단규모 : 1:1인</li> <li>○ 대여 장소 : 해당 제공기관 ※ 읍·면·도서 지역의 경우 월 1회 주민센터로 '찾아가는 출산용품 렌탈서비스'를 진행</li> </ul>	

- **서비스기간** ○ 12개월 (재신청 불가)

구분	서비스가격	정부지원금	본인부담금
1등급(기초생활수급자, 차상위)	35,000원	32,000원	3,000원
2등급(중위소득 120% 이하 중 기초생활수급자, 차상위가 아닌 자)	35,000원	30,000원	5,000원
3등급(중위소득 120% 초과 ~ 140% 이하)	35,000원	28,000원	7,000원
4등급(중위소득 140% 초과 ~ 160% 이하)	35,000원	26,000원	9,000원

- **우선순위** ① 기초생활수급자 ② 차상위 및 한부모 가정 ③ 저소득

- **제공기관** ○ 아래 제공기관 리스트는 사회서비스 전자바우처 시스템 홈페이지를 참고하여 작성되었습니다(2019. 06. 기준)

구분	소재지	기관명	전화번호
제주시	연동	인구보건복지협회 제주지회	742-0456
서귀포시	동홍동	사회교육서비스(주)꿈키	762-5658



## 영아와 부모를 위한 가족지원예술치료서비스

만6세 이하의 영아를 양육하는 부모에게 “아이와 함께하는 놀이” 교육을 제공함으로써 건강한 양육지원을 도모하며 부모교육의 기회제공과 함께 부모의 양육스트레스 경감 및 가족관계 강화에 기여

- **서비스대상** ○ 기준 중위소득 140% 이하 가정의 만 0세 ~ 만 6세 이하의 영유아

서비스 내용	제공주기	제공시간
① 예술 교육 및 가족정서지원 프로그램 (월 4회: 주 1회) ② 음악놀이 및 퍼포먼스 놀이 프로그램 (월 4회: 주 1회)	월 8회 (주 2회)	회당 50분
부모교육 세미나	분기 1회	회당 90분
심리검사(MBTI, MMPI, 부모양육태도, 양육스트레스, 문장완성)		

- 집단규모 : 1:10인  
(영아와 부모가 함께 참여하는 프로그램의 경우 2인 1팀 구성 단, 부모 1인에 영아 2명 가능)
- 서비스 장소 : 해당 제공기관 (읍·면·도서지역의 경우 별도 지정 장소)

- **서비스기간** ○ 12개월 (재신청 불가)

구분	서비스가격	정부지원금	본인부담금
1등급(기초생활수급자, 차상위)	200,000원	180,000원	20,000원
2등급(중위소득 120% 이하 중 기초생활수급자, 차상위가 아닌 자)	200,000원	160,000원	40,000원
3등급(중위소득 120% 초과 ~ 140% 이하)	200,000원	140,000원	60,000원

- **우선순위** ① 기초생활수급자 ② 차상위 ③ 저소득 가구

- **제공기관** ○ 아래 제공기관 리스트는 사회서비스 전자바우처 시스템 홈페이지를 참고하여 작성되었습니다(2019. 06. 기준)

구분	소재지	기관명	전화번호
제주시	노형동	동그라미교육원	712-1480
		두드림음악치료연구소	748-7975
		뮤직N예술융합센터	900-7741
	삼도일동	섬아이뮤직아트센터	753-8996
		우리지역사회서비스센터	901-4077
	이도이동	(주)명인교육센터 제주지사	722-7662
		(주)영림언어평생교육지원연구소 이도지점	713-2467
	이도일동	하음예듀	725-5600

## 가족역량강화지원서비스

위기가정의 치유를 돕고, 위기가정이 경험하는 슬픔과 회복탄력성을 높여 문제행동을 감소시키고, 가족에 대한 긍정적 인식을 형성하여 건강한 사회구성원으로 성장과 원만한 사회적 적응을 돕고자 함



- **서비스 대상** ○ 기준 중위소득 140% 이하 위기가정(부부 중 1인이 신청) 및 한 부모 가정  
【제출서류】발급일로부터 6개월 이내 상담의뢰서 또는 상담접수증 등 상담내역 관련 서류

서비스 내용	서비스 내용	제공주기	제공시간
심리치료적 접근(자녀 상담의 경우 월 1회 이하)	월 4회 (주 1회)	회당 60분	
집합프로그램, 갈등대처능력 및 가족법 교육, 대체활동(가족여가활동, 가족기능 향상 관련 교육 등 가족역량강화 관련 프로그램) 중 택 1	월 1회	회당 120분	
가족동반 치유프로그램	반기별 1회	회당 60분	

- 집단규모 : 심리상담 (1:1인) 집합프로그램 등 (1:12인)
- 서비스 장소 : 해당 제공기관

- **서비스 기간** ○ 12개월 (재신청 불가)

- **서비스 가격** ○ 월 200천원

구 분	서비스가격	정부지원금	본인부담금
1등급(기초생활수급자, 차상위)	200,000원	180,000원	20,000원
2등급(중위소득 120% 이하 중 기초생활수급자, 차상위가 아닌 자)	200,000원	160,000원	40,000원
3등급(중위소득 120%초과 ~140% 이하)	200,000원	140,000원	60,000원

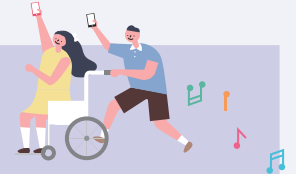
- **우선순위** 없음

- **제공기관** ○ 아래 제공기관 리스트는 사회서비스 전자바우처 홈페이지([www.socialservice.or.kr](http://www.socialservice.or.kr))를 참고하여 작성되었습니다(2019. 06. 기준)

구분	소재지	기관명	전화번호
제주시	노형동	동그라미교육원	712-1480
		마음소리미술심리상담센터	743-3206
	이도일동	한국재활심리치료센터	722-8479
		한라상담심리지원센터	757-0755
	한림읍	mom편한심리상담센터	900-6213
서귀포시	애월읍	헤세드미술치유상담소	753-4251
	동홍동	해송심리상담연구소	732-2279
	서귀동	제주임상심리연구소	762-1279

## 장애아동음악재활지원서비스

장애아동의 숨겨진 예술적 재능을 발견, 육성하여 사회적응을 도우며 삶의 질을 향상시키고, 예술교육에서 소외된 장애아동에게 맞춤형의 예술교육 기회를 제공함



- **서비스 대상** ○ 기준 중위소득 140% 이하 가정의 만 8세 ~ 만 18세 이하 장애 아동

서비스 내용	제공주기	제공시간
악기 개인교육	월 4회 (주 1회)	회당 60분
집합교육	월 4회 (주 1회)	회당 60분
공연장 방문 관람 등	연 4회(분기 1회)	회당 90분
악기 무상임대	1년	

- 집단규모 : 악기 개인지도(1:3인), 집합교육(1:12인)
- 서비스 장소 : 해당 제공기관, 가정 방문

- **서비스 기간** ○ 12개월 (재신청 가능)

- **서비스 가격** ○ 월 200천원

구 분	서비스가격	정부지원금	본인부담금
1등급(기초생활수급자, 차상위)	200,000원	180,000원	20,000원
2등급(중위소득 120% 이하 중 기초생활수급자, 차상위가 아닌 자)	200,000원	160,000원	40,000원
3등급(중위소득 120% 초과 ~ 140% 이하)	200,000원	140,000원	60,000원

- **우선순위** ○ 없음

- **제공기관** ○ 아래 제공기관 리스트는 사회서비스 전자바우처 시스템 홈페이지를 참고하여 작성되었습니다(2019. 06. 기준)

구분	소재지	기관명	전화번호
제주시	아라일동	제주대학교산학협력단(소리어울림멘토링센터)	754-2477
	이도이동	라운제나 음악놀이터	070-7747-5450
		(주)명인교육센터 제주지사	722-7662
	이도일동	하음에듀	725-5600
	외도일동	플레이편문화센터	712-8628

## 임산부토달케어서비스

임신과 출산과정에 일어나는 신체변화 및 심리적 불안에 대해 상담 및 치료를 지원하고, 태교 프로그램 등을 통하여 임산부와 태아에 정서적인 안정감을 주어 출산에 대한 긍정적 환경을 지원



- **서비스 대상** ○ 기준 중위소득 140% 이하 가구 중 임산부(전 연령)  
【제출서류】임신확인서 또는 임신부수첩

서비스 내용	제공주기	제공시간
임산부 태교교실	월 4회 (주 1회)	회당 60분
임산부/부부그룹 프로그램	월 1회 이상	회당 60분
태교음악회 등 관람	분기 1회	회당 60분
출산준비 교육자료 및 가정연계자료 제공	분기 1회	

- 집단규모 : 1:8인
- 서비스 장소 : 해당 제공기관 (읍·면·도서지역의 경우 별도 지정 장소)

- **서비스 기간** ○ 7개월 (출산 전후 7개월, 재신청 가능)

- **서비스 가격** ○ 월 200천원

구 분	서비스가격	정부지원금	본인부담금
1등급(기초생활수급자, 차상위)	200,000원	180,000원	20,000원
2등급(중위소득 120% 이하 중 기초생활수급자, 차상위가 아닌 자)	200,000원	160,000원	40,000원
3등급(중위소득 120% 초과 ~140% 이하)	200,000원	140,000원	60,000원



### ● 우선순위

- 1 2자녀 이상 출산한 임산부
- 2 수급자, 차상위계층, 건강보험료 기준 저소득자 순

### ● 제공기관

- 아래 제공기관 리스트는 사회서비스 전자바우처 홈페이지([www.socialservice.or.kr](http://www.socialservice.or.kr))를 참고하여 작성되었습니다(2019. 06. 기준)

구분	소재지	기관명	전화번호
제주시	노형동	뮤직N예술융합센터	900-7741
	삼도일동	우리지역사회서비스센터	901-4077
	아라일동	마주봄심리상담센터	702-0237
	연동	인구보건복지협회 제주지회	742-0456
서귀포시	서귀동	우리지역사회서비스센터(서귀포점)	901-4077

성인



## 성인재활정신건강서비스



말더듬 및 음성적인 문제, 뇌의 중추 신경계 문제(뇌졸중, 외상성 뇌손상, 치매 등) 등으로 인하여 발생하는 여러 가지 문제를 다양한 치료적 접근을 통하여 장애 요소를 개선시키고 개인의 능력을 최대한도로 발휘하도록 유도하여 건강한 사회 구성원으로 원활히 사회생활을 유지할 수 있도록 함.

- **서비스 대상** ○ 기준 중위소득 140% 이하 가정의 만 18세 ~ 만 80세 이하 성인 중 뇌손상 이후 자연회복기간(6개월 ~ 3년)을 감안할 때 직접적인 치료 서비스가 필요한 자  
【제출서류】 발급일로부터 6개월 이내 의사진단서 또는 소견서, 1급 언어재활사 또는 임상심리사 평가소견서

서비스 내용	제공주기	제공시간
성인 대상 언어 · 인지 · 음악 · 미술 프로그램	월 6회(주1~2회)	회당 50분
가족상담	10분	

- 집단규모 : 1:1인
- 서비스 장소 : 해당 제공기관 혹은 가정방문(거동이 불편한 자에 한함)

- **서비스 기간** ○ 12개월 (재신청 가능)

- **서비스 가격** ○ 월 200천원

구 분	서비스가격	정부지원금	본인부담금
1등급(기초생활수급자, 차상위)	200,000원	180,000원	20,000원
2등급(중위소득 120% 이하 중 기초생활수급자, 차상위가 아닌 자)	200,000원	160,000원	40,000원
3등급(중위소득 120% 초과 ~ 140% 이하)	200,000원	140,000원	60,000원

- **우선순위** ○ 없음



### ● 제공기관

- 아래 제공기관 리스트는 사회서비스 전자바우처 홈페이지(www.socialservice.or.kr)를 참고하여 작성되었습니다(2019. 06. 기준)

구분	소재지	기관명	전화번호
제주시	노형동	도담통합발달센터	745-1919
		동그라미교육원	712-1480
		우리아이발달지원센터	748-8113
		유앤아이음악치료클리닉	747-4613
		채움통합발달센터	711-7582
	삼도일동	누리아동발달센터	759-9249
	연동	(주)영림언어평생교육지원연구소 연동지점	745-2467
	오라이동	바른소리언어치료센터,바른아동청소년센터	748-4877
	외도일동	참고운말언어치료실주식회사	742-3955
	이도이동	늘품제주언어심리교육센터	722-3977
		소리누리언어치료센터	702-2636
		언어심리학습클리닉 마음더하기	752-5055
	이도일동	탐라장애인종합복지관	710-9990~2
		한국재활심리치료센터	722-8479
	일도이동	제주언어클리닉	723-9936
서귀포시	서귀동	햇살언어발달지원센터	751-8133
		mom편한심리상담센터	900-6213
		mom편한심리상담센터(서귀포점)	763-1288
	서귀동	손기옥언어발달상담센터	767-7575
		제주임상심리연구소	762-1279
	서홍동	이룸발달센터	762-2627





## 성인심리지원서비스

성인의 심리정서 지원, 건강성 회복을 통한 삶의 질 향상과, 심리적 문제 예방을 통한 건강한 사회구성원으로서의 역할 촉진



### ●서비스대상 ○ 기준 중위소득 160% 이하 중 만 18세 이상인 자

【제출서류】발급일로부터 6개월 이내 의사진단서, 의사소견서, 임상심리사 또는 정신보건임상심리사 소견서, 정신보건센터장 추천서 중 택 1

### ●서비스내용

서비스 내용	제공주기	제공시간
<ul style="list-style-type: none"> <li>사전·사후 검사</li> <li>성격, 우울, 불안, 강박, 스트레스 등 개인 심리상담 관련 필요한 검사를 통한 주된 문제 및 욕구 파악</li> <li>-사전검사 : 시작 1개월 이내 1회</li> <li>-사후검사 : 종결 월 1회</li> </ul>	연 2회	60분 이상
<ul style="list-style-type: none"> <li>대상자 욕구에 맞춘 서비스 제공</li> <li>-심리정서적인 문제(성격, 우울, 불안, 강박 등)에 대한 개입 및 예방</li> <li>-관계, 상황적 스트레스 대처능력 향상</li> <li>-부부, 가족관계 향상 도모</li> <li>-의사소통 기술 및 대인관계 향상 도모</li> </ul>	월 4회 (주1회)	회당 60분

○ 집단규모 : 1:1인 개별상담 원칙(필요시 월 1회 이하 집단상담(1:8인 이하) 가능)

○ 서비스 장소 : 해당 제공기관

### ●서비스기간 ○ 12개월 (재신청 가능)

### ●서비스가격 ○ 월 200천원

구 분	서비스가격	정부지원금	본인부담금
1등급(기초생활수급자, 차상위)	200,000원	180,000원	20,000원
2등급(중위소득 120% 이하 중 기초생활수급자, 차상위가 아닌 자)	200,000원	160,000원	40,000원
3등급(중위소득 120% 초과 ~ 160% 이하)	200,000원	140,000원	60,000원



### ●우선순위 없음

### ●제공기관

○ 아래 제공기관 리스트는 사회서비스 전자바우처 홈페이지([www.socialservice.or.kr](http://www.socialservice.or.kr))를 참고하여 작성되었습니다(2019. 06. 기준)

구분	소재지	기관명	전화번호
제주시	노형동	동그라미교육원	712-1480
		마음소리미술심리상담센터	743-3206
		임언어치료클리닉한라점	748-3566
	도남동	지혜상담치료센터	712-0009
	삼양이동	지상의별처럼심리상담센터	722-2328
	아라일동	마주봄심리상담센터	702-0237
	연동	동행심리지원연구소	747-4936
		(주)영림언어평생교육지원연구소 연동지점	745-2467
	이도이동	유진심리언어발달센터	723-3330
		제주그린정서교육센터	757-1388
		(주)영림언어평생교육지원연구소 이도지점	713-2467
	이도일동	한국재활심리치료센터	722-8479
		한라상담심리지원센터	757-0755
	일도이동	제주언어클리닉	723-9936
		햇살언어발달지원센터	751-8133
		휴모루심리상담센터	759-3400
	애월읍	해세드미술치유상담소	753-4251
서귀포시	한림읍	mom편한심리상담센터	900-6213
		윤사랑학습지원연구소	796-9020
	동홍동	해송심리상담연구소	732-2279
	서귀동	mom편한심리상담센터(서귀포점)	763-1288
		제주임상심리연구소	762-1279
	서홍동	이룸발달센터	762-2627
	남원읍	로템나무아동심리상담센터	070-4247-7825
	대정읍	인지학습&심리발달치료센터 아이꿈터	792-7576
	성산읍	(주)미래교육과상담 제주지사	783-0691

## 성인건강코칭서비스

운동 지도 및 식생활 개선교육, 건강관리 프로그램을 통해 성인병 관련 요인을 감소시킴으로써 성인질환의 예방 및 완화에 개인의 신체·정신적 건강을 증진함



- **서비스 대상**
  - 기준 중위소득 160% 이하 중 만 19세 ~ 만 65세 미만의 성인
  - 【제출서류】 다음의 구비서류 중 택 1 (제출 자료는 발급일로부터 6개월 이내 자료만 인정)
    - ① 대사증후군(복부비만, 고혈압, 고혈당, 저HDL콜레스테롤혈증, 고중성지방) 중 3가지 항목 이상 소견자(의사진단서 혹은 소견서, 직장인 건강검진 결과표 등)
    - ② 체력인증센터의 <국민체력 100> 측정 결과지(측정 결과가 3등급이거나 3등급 이하(참가중)인 경우 서비스 대상에 해당)
  - ※ 사전예약필수: 제주체력인증센터(☎ 759-8795,6)
    - 체력측정 소요시간 30분 내외
    - 체력측정이 불가하다고 판단될 때에는 체력측정 거절될 수 있음.

서비스 내용	제공주기	제공시간
• 신체건강 서비스 : 기초체력 향상을 위한 운동처방 및 신체운동 및 유산소 운동	월 8회 (주 2회)	회당 90분
• 건강 교육 및 영양 관련 상담서비스 : 건강·영양 교육 및 정보제공	반기 1회	회당 60분
• 기초체력 검사, 건강 상태 진단 및 운동 습관 지도 (건강상태 진단 보고서 작성 필수)	분기 1회	

- 집단규모 : 1:15인
- 서비스 장소 : 해당 제공기관 (도서지역의 경우 별도 지정장소)

- **서비스 기간** ○ 12개월 (재신청 불가)

- **서비스 가격** ○ 월 140천원

구 분	서비스가격	정부지원금	본인부담금
1등급(기초생활수급자, 차상위)	140,000원	126,000원	14,000원
2등급(중위소득 120% 이하 중 기초생활수급자, 차상위가 아닌 자)	140,000원	112,000원	28,000원
3등급(중위소득 120% 초과 ~ 160% 이하)	140,000원	98,000원	42,000원

- **우선순위**
  - ① 성인병 관련 요인 3개 이상 보유자
  - ② 기타 질병으로 운동이 필요한 자(의사진단 및 소견 필요)
  - ③ 고연령

- **제공기관** ○ 아래 제공기관 리스트는 사회서비스 전자바우처 홈페이지(www.socialservice.or.kr)를 참고하여 작성되었습니다(2019. 06. 기준)

구분	소재지	기관명	전화번호
제주시	삼도이동	국민체력센터es코칭	712-1972
	연동	유웰니스연구센터	749-7682
	외도일동	플레이펜문화센터	712-8628
	이도이동	(주)명인교육센터 제주지사	722-7662
	일도이동	애틀레틱(ATHLETIC)	755-2314
서귀포시	법환동	스포츠교육센터	739-3427

## 건강나눔안마서비스

노인성 질환자의 건강을 증진하고, 일반 사업장 등에 취업이 곤란한 시각장애인에게 일자리 제공



- **서비스 대상**
  - 기준 중위소득 140% 이하 또는 기초연금수급자 중 다음 중 어느 하나를 충족하는 자
    - ① 근골격계·신경계·순환계 질환이 있는 만 60세 이상 노인
  - 【제출서류】 발급일로부터 6개월 이내 의사진단서, 의사소견서, 처방전 중 택 1 (\* 질병분류코드 : G,M,I 및 R81, E10~15 반드시 명기)
  - ② 지체 및 뇌병변 등록 장애인(연령 제한 없음) 【제출서류】 장애인 등록증
  - ③ 국가유공자 예우에 관한 법률에 의해 상이등급 판정을 받은 자 중 근골격계·신경계·순환계 질환이 있는 자(연령 제한 없음)
  - 【제출서류】 ① 국가유공자증 ② 발급일로부터 6개월 이내 의사진단서, 의사소견서 중 택 1 (\* 질병분류코드 : G.M.I 및 R81, E10~15 반드시 명기)

서비스 내용	제공주기	제공시간
• 노인 : 전신안마, 마사지, 지압, 발마사지, 운동요법, 자극요법	월 4회 (주 1회)	회당 60분
• 장애인 및 기타 질환자 : 전신안마, 마사지, 지압, 발마사지, 운동요법, 자극요법, 체형교정 * 단, 「의료법」, 「의료기사 등에 관한 법률」에 저촉되지 않을 것		

- 집단규모 : 1:1인
- 서비스 장소 : 해당 제공기관, 가정 방문

- **서비스 기간** ○ 12개월 (재신청 가능)

- **서비스 가격** ○ 월 168천원

서비스가격	정부지원금	본인부담금
168,000원	151,000원	17,000원

- **우선순위** ① 기초생활수급자 ② 차상위 ③ 저소득

- **제공기관** ○ 아래 제공기관 리스트는 사회서비스 전자바우처 홈페이지(www.socialservice.or.kr)를 참고하여 작성되었습니다(2019. 06. 기준)

구분	소재지	기관명	전화번호
제주시	삼도일동	24시안마원	723-5339
		3927만나지압원	010-3692-9824
		수폴림지압원	070-8844-0673
	연동	건강쉼터안마원	711-3865
		건강제주안마지압원	744-9633
		꽃자왈지압안마원	746-2737
		다비다안마원	070-8900-6611
		대체안마원	749-2929
		에이스안마원	758-8858
		오케이안마원	711-5535
		제주사랑안마원	742-4239
		평강안마원	711-1822
		해비침지압원	746-0078
	오라일동	라파지압원	722-6180
	이도이동	나이스안마원	725-6226
	이도일동	청춘안마원	758-3865
서귀포시	대포동	서귀안마원	738-1462
	동홍동	바른자세고정안마원	732-5115
	서귀동	쉽팡마사지지압원	762-5997
	중문동	25시중문안마원	739-6664

## 어르신여가활동서비스

어르신들의 신체적, 사회적, 정서적 기능을 유지, 향상시킴으로써 의료비 등 사회적 비용절감 및 삶의 질 향상



- **서비스 대상** ○ 만 65세 이상 기준 중위소득 140% 이하 또는 기초연금수급자

●서비스 내용	서비스 내용	제공주기	제공시간
	• 어르신들의 신체적, 사회적, 정서적 기능을 유지·향상시키는 다양한 노인대상 여가활동 서비스 제공 (미술, 음악, 체육, 공예활동, 실버레크리에이션 등)	월 4회 (주 1회)	회당 120분

- 집단규모 : 1:15인
- 서비스 장소 : 해당 제공기관 (도서지역의 경우 별도 지정장소)

- **서비스 기간** ○ 12개월 (재신청 불가)

- **서비스 가격** ○ 월 130천원

서비스가격	정부지원금	본인부담금
130,000원	120,000원	10,000원

- **우선순위** ① 기초생활수급자 ② 차상위·기초연금수급자 ③ 독거노인

- **제공기관** ○ 아래 제공기관 리스트는 사회서비스 전자바우처 홈페이지([www.socialservice.or.kr](http://www.socialservice.or.kr))를 참고하여 작성되었습니다(2019. 06. 기준)

구분	소재지	기관명	전화번호
제주시	노형동	동그라미교육원	712-1480
	삼도이동	국민체력센터es코칭	712-1972
	삼도일동	우리지역사회서비스센터	901-4077
	연동	브레인코칭센터 숨	748-7077
	외도일동	삼무힐링명상교육원	748-3512
	이도이동	나눔여가센터	753-2252
		(주)명인교육센터 제주지사	722-7662
서귀포시		358 여가문화교육원	758-6878
	법환동	스포츠교육센터	739-3427
	동홍동	행복드림비전센터	733-9490
	서귀동	제주사랑복지센터	767-3633
	성산읍	행복드림비전센터(성산포점)	733-9490
	안덕면	소리숲웃음실버센터	010-3691-9518

## 어르신기능향상서비스

치매 위험 혹은 발병률이 높은 노인들을 대상으로 인지기능 향상, 신체자극 및 사회성 향상 프로그램 제공을 통한 치매의 조기 발견 및 예방 관리를 통한 건강한 노후 활동 지원



- **서비스 대상** ○ 만 60세 이상 기준 중위소득 160% 이하 또는 기초연금 수급자  
【제출서류】 보건소 검사 결과지 혹은 의사소견서(발급일로부터 6개월 이내 결과지 혹은 소견서)  
- MMSE-DE(치매선별검사) 등 검사결과가 치매가 아닌자

- **서비스 내용** ▶ 어르신여가활동서비스와 중복 지원 불가

서비스 내용	제공주기	제공시간
<ul style="list-style-type: none"> <li>인지기능 향상 서비스 <ul style="list-style-type: none"> <li>- 주의력, 기억력 향상 등 인지기능 향상 서비스</li> </ul> </li> <li>신체자극 서비스 <ul style="list-style-type: none"> <li>- 신체재활 및 근력 운동, 감각 운동 등 신체자극 서비스</li> </ul> </li> <li>사회성 향상 서비스 <ul style="list-style-type: none"> <li>- 음악, 미술, 공예, 원예활동 등 사회성 향상을 위한 문화서비스</li> <li>※ 매월 각 분야별(인지기능향상, 신체자극, 사회성 향상) 1회 이상 반드시 서비스 제공</li> </ul> </li> </ul>	월 4회 (주 1회)	회당 90분
<ul style="list-style-type: none"> <li>건강체크 및 상담, 건강관리 및 식생활 교육 <ul style="list-style-type: none"> <li>- 혈압, 체성분 검사, 치매위험도 검사, 체력요인 검사 등</li> <li>- 건강관리, 식습관 점검, 영양관리 교육</li> </ul> </li> </ul>	분기 1회	
<ul style="list-style-type: none"> <li>부가서비스 <ul style="list-style-type: none"> <li>- 문화체험서비스 : 전시회, 박물관 등 야외체험프로그램</li> </ul> </li> </ul>	반기 1회	

- 집단규모 : 1:15인
- 서비스 장소 : 해당 제공기관 (도서지역, 문화체험활동의 경우 별도 지정장소)

- **서비스 기간** ○ 12개월 (재신청 가능)

- **서비스 가격** ○ 월 160천원

서비스가격	정부지원금	본인부담금
160,000원	144,000원	16,000원

- **우선순위** ① 신규 이용자(어르신여가활동서비스 등 유사서비스를 이용한 경험이 없는 이용자)  
② 1인 가구 ③ 고연령 순

- **제공기관** ○ 아래 제공기관 리스트는 사회서비스 전자바우처 홈페이지([www.socialservice.or.kr](http://www.socialservice.or.kr))를 참고하여 작성되었습니다(2019. 06. 기준)

구분	소재지	기관명	전화번호
제주시	노형동	동그라미교육원	712-1480
	삼도이동	국민체력센터es코칭	712-1972
	연동	브레인코칭센터 숨	748-7077
		유웰니스연구센터	749-7682
	이도이동	358 여가문화교육원	758-6878
		(주)명인교육센터 제주지사	722-7662
서귀포시	일도이동	애들레틱(ATHLETIC)	755-2314
	동홍동	행복드림비전센터	733-9490
	서귀동	제주사랑복지센터	767-3633
	납원읍	마음소리미술심리치유센터	733-3926
	성산읍	행복드림비전센터(성산포점)	733-9490
	안덕면	소리숲웃음실버센터	010-3691-9518



 **제주지역사회서비스지원단**  
Jeju Bureau for Community Social Service  
제주특별자치도 제주시 아연로 253 1층  
[www.jejuksi.org](http://www.jejuksi.org)

교육/조사·연구

[064]722-7053

컨설팅/모니터링

[064]722-7051

행정/홍보

[064]722-7050