

양평군 고시 제2025 - 172호

양평군 동막소하천 정비사업 시행계획 고시

「소하천 정비법」 제8조 및 같은법 시행령 제6조 규정에 따라
소하천 정비사업 시행계획을 다음과 같이 고시 합니다.

2025년 6월 30일

양 평 군



1. 사업의 명칭 : 양평군 동막소하천 정비사업
2. 사업의 목적 및 개요

가. 목 적 : 본 사업은 소하천인 동막천에 대하여 정비사업 추진을 통해 집중호우 시
주민의 생명과 재산을 보호하기 위함

나. 공사개요

위치	하천종류	하천명	하천정비구간		사 업 량	비고
			시점	종점		
양평군 단월면 향소리	소하천	동막천	양평군 단월면 향소리 산135번지	양평군 단월면 향소리 1046-35번지	◎.측제 및 호안 L=3,439m ◎ 배수구조물 10개소 ◎ 교량 철거 및 재가설 8개소	

3. 사업 시행자의 명칭 및 주소

가. 시행자 : 경기도 양평군수

나. 주 소 : 경기도 양평군 군청앞길 2

4. 공사의 착수 및 준공예정일(공사기간) : 2025. 04. ~ 2026. 12.

(착수일로부터 20개월)

5. 수용 또는 사용하고자 하는 토지 소유자 및 권리자 : 양평군

6. 수용 또는 사용하고자 하는 편입토지 목록 : 아래 참조

7. 설계도서 및 위치도 열람장소 : 양평군청 건설과 하천시설팀

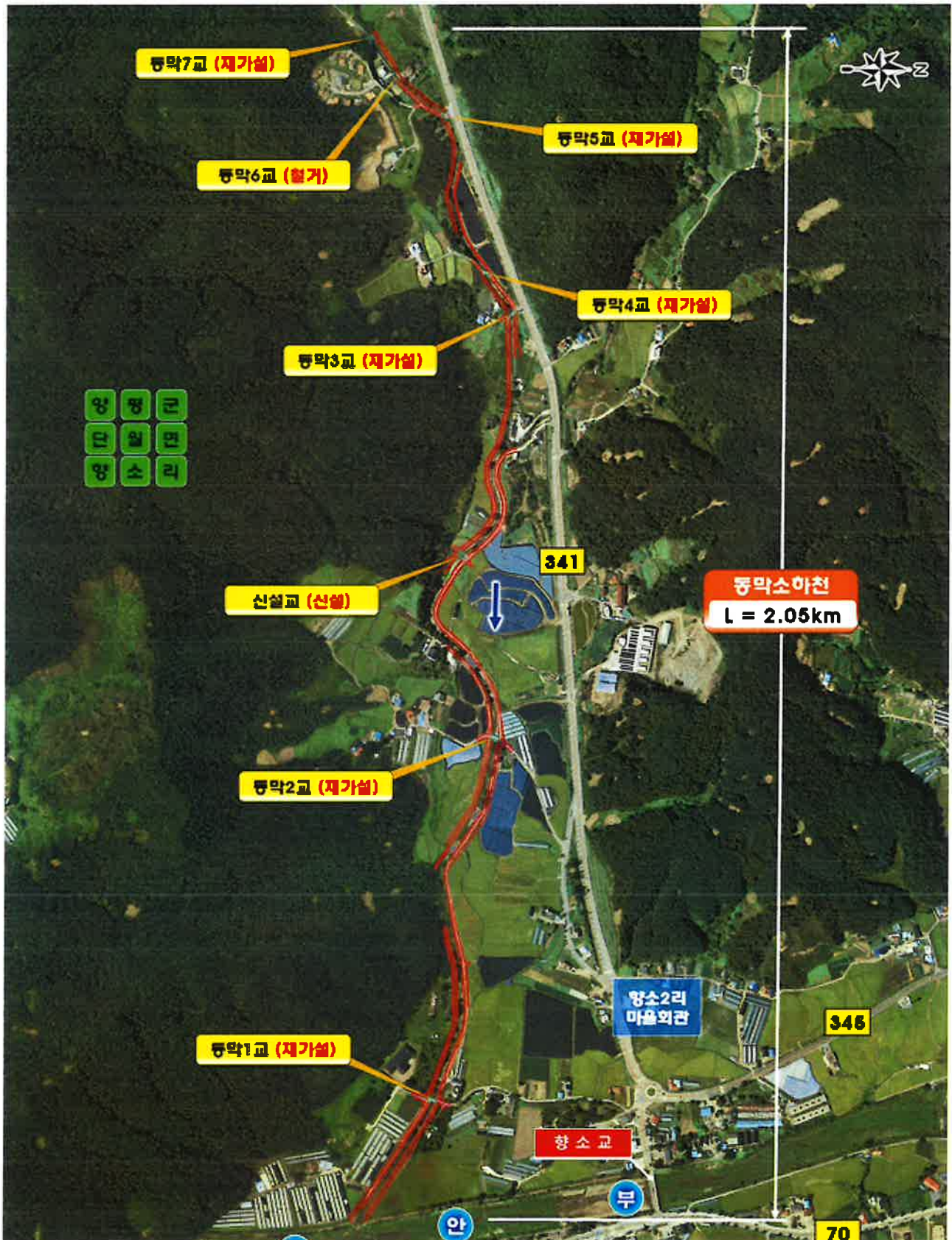
8. 공고기간 : 공고일로부터 15일간

9. 준공된 시설물의 관리 : 양평군에서 직접 관리

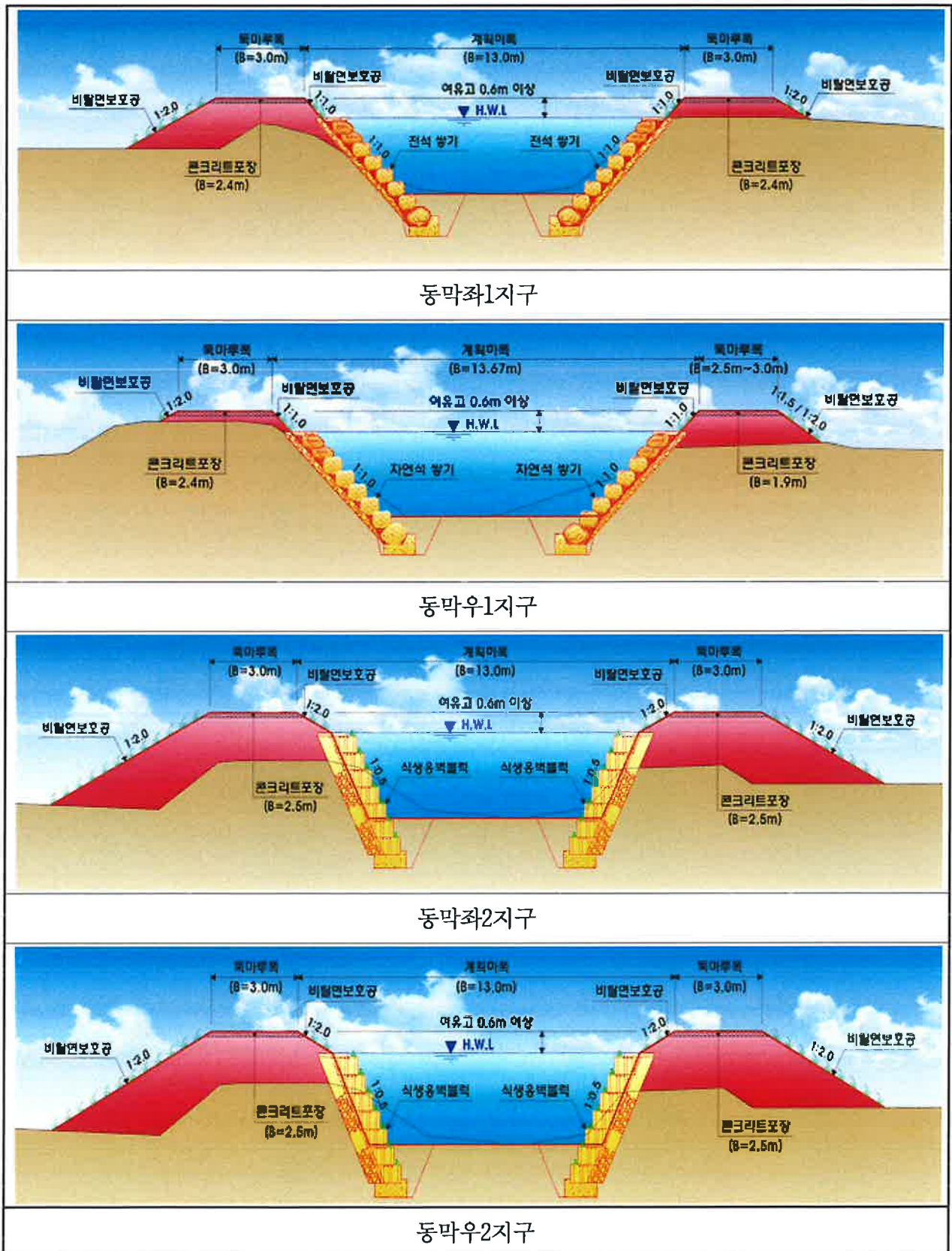
10. 기타사항 : 기타 자세한 내용은 양평군 건설과 하천시설팀(☎031-770-2427)으로
문의하시기 바랍니다.

※ 본 사업에 편입되는 토지면적은 지적분할 측량결과에 따라 편입토지 및 변동이
발생할 수 있음.

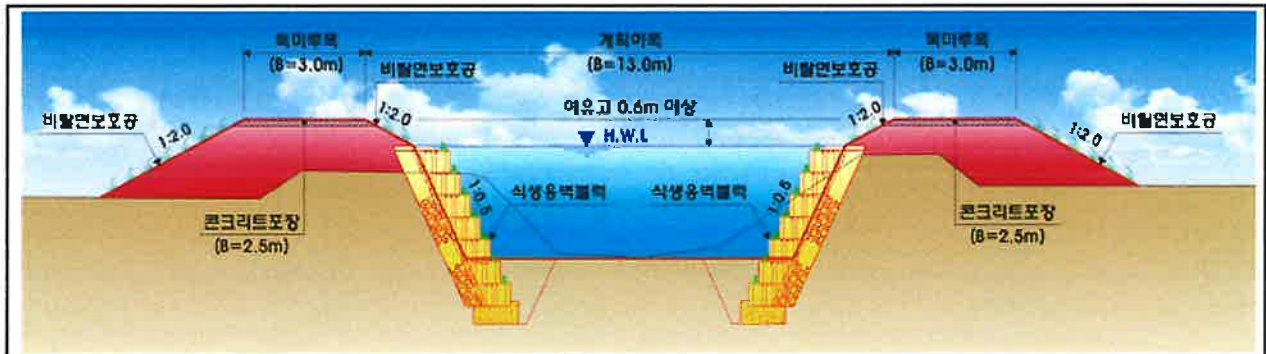
<소하천 정비사업 정비계획도>



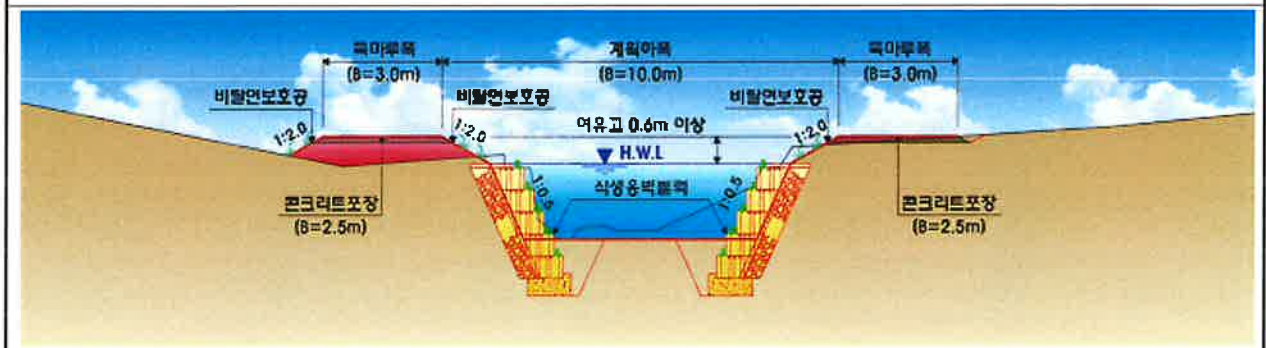
〈소하천정비사업 정비 대표 단면도〉



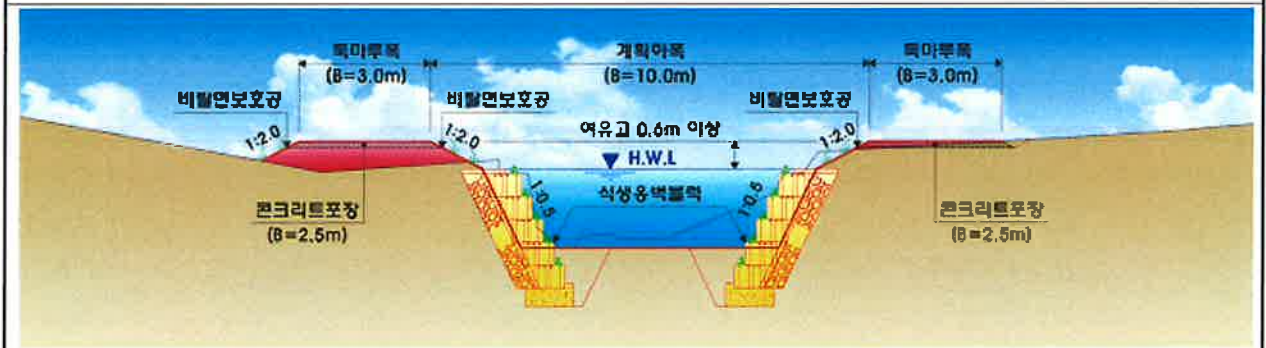
<소하천정비사업 정비 대표 단면도>-계속



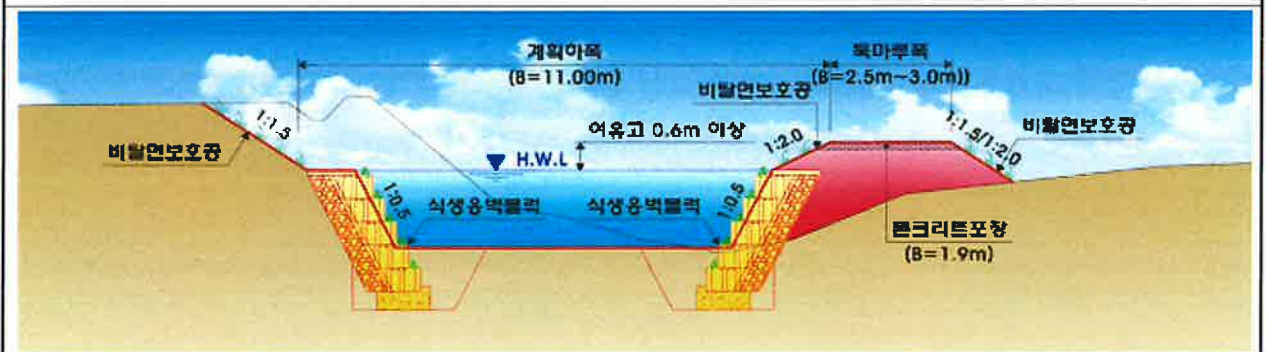
동막우3지구



동막좌3지구

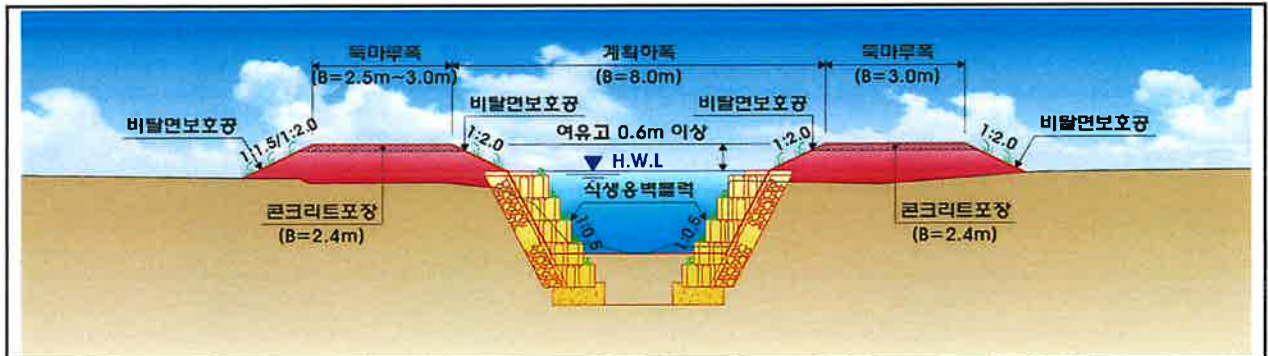


동막우4지구

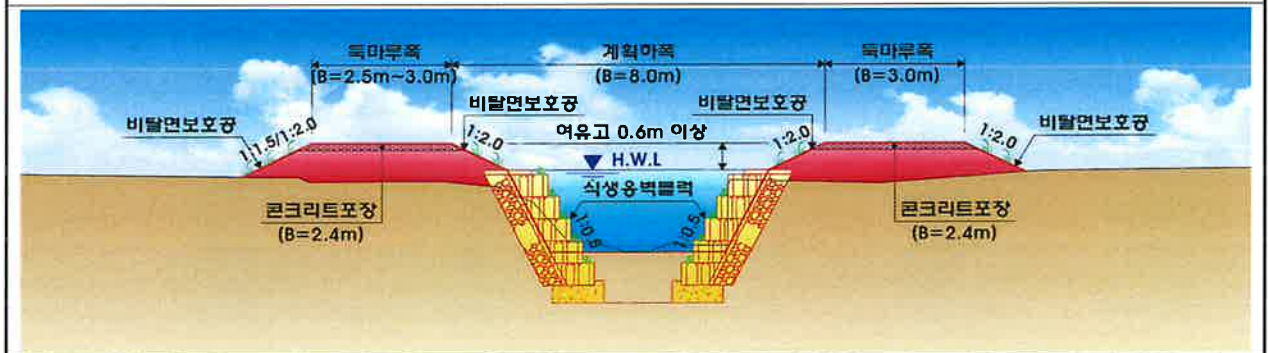


동막우5지구

〈소하천정비사업 정비 대표 단면도〉-계속



동막좌4지구



동막우6지구

수용되거나 사용할 토지의 세목조서

일련 번호	소재지	지번 (원래 지번)	지목	면적		토지소유자		관계인			비 고
				공부상 면적 (㎡)	편입 면적 (㎡)	성명 또는 명칭	주소	성명 또는 명칭	주소	관리의 종류 및 내용	
1	단월면 향소리	240-1 (240)	하천	1,055	228	양평군					
2	단월면 향소리	344-1 (344)	하천	436	263	양평군					
3	단월면 향소리	343-1 (343)	답	2,195	226	양평군					
4	단월면 향소리	343-2 (343)	답	2,195	8	양평군					
5	단월면 향소리	239-1 (239)	하천	711	3	양평군					
6	단월면 향소리	241-1 (241)	하천	1,018	205	양평군					
7	단월면 향소리	251-1 (251)	도로	1,435	924	양평군					
8	단월면 향소리	270-3 (270)	답	2,574	60	양평군					
9	단월면 향소리	270-4 (270)	답	3,099	525	양평군					
10	단월면 향소리	271-1 (271)	답	843	84	양평군					
11	단월면 향소리	294-1 (294)	답	641	375	양평군					

297mm × 210mm [백상지 80g/㎡]

■ 공익사업을 위한 토지 등의 취득 및 보상에 관한 법률 시행규칙[별지 제12호서식] <개정 2016. 6. 14.>

수용되거나 사용할 토지의 세목조서

일련 번호	소재지	지번 (원래 지번)	지목	면적		토지소유자		관계인		비 고
				공부상 면적 (㎡)	편입 면적 (㎡)	성명 또는 명칭	주소	성명 또는 명칭	주소	
12	단월면 향소리	295-1 (295)	전	512	294	양평군				
13	단월면 향소리	345-3 (345)	답	3,329	185	양평군				
14	단월면 향소리	264-1 (264)	답	6,992	20	김명*	경기도 하남시 대청로 119, 111동 101*호 (창우동, 부영아파트)			
15	단월면 향소리	266-1 (266)	하천	1,058	569	양평군				
16	단월면 향소리	267-1 (267)	하천	780	254	양평군				
17	단월면 향소리	268-1 (268)	하천	595	282	양평군				
18	단월면 향소리	739-5 (739-4)	답	342	48	김분*	경기도 남양주시 도농로 34, 404동 140*호 (다산동, 플루리움)			
19	단월면 향소리	740-5 (740-2)	답	4,331	123	양평군				
20	단월면 향소리	243-3 (243-1)	답	350	324	김진*	경기도 양평군 단월면 향소응달말길 2*			
21	단월면 향소리	243-4 (243-2)	답	995	44	김진*	경기도 양평군 단월면 향소응달말길 2*			
22	단월면 향소리	257-1 (257)	답	2,846	294	김진*	경기도 양평군 단월면 향소응달말길 2*			

297mm×210mm[백상지 80g/㎡]

수용되거나 사용할 토지의 세목조서

연번 번호	소재지	지번 (원래 지번)	지목	면적		토지소유자		관계인			비고
				공부상 면적 (㎡)	편입 면적 (㎡)	성명 또는 명칭	주소	성명 또는 명칭	주소	관리의 종류 및 내용	
23	단월면 향소리	292-3 (292-1)	전	869	72	김진*	경기도 양평군 단월면 향소응달말길 2*				
24	단월면 향소리	292-4 (292-2)	전	172	13	김진*	경기도 양평군 단월면 향소응달말길 2*				
25	단월면 향소리	33-1 (33)	하천	436	49	양평군					
26	단월면 향소리	산76-3 (산76-2)	임야	438	329	남원양세병사 공파종*	경기도 양평군 용문면 용문상성로66번길 57-1*				
27	단월면 향소리	15-16 (15-6)	답	1,183	191	양평군					
28	단월면 향소리	15-17 (15-7)	대	416	5	양평군					
29	단월면 향소리	15-18 (15-11)	답	231	13	양평군					
30	단월면 향소리	15-19 (15-11)	답	231	8	양평군					
31	단월면 향소리	15-20 (15-13)	도로	9	3	양평군					
32	단월면 향소리	10-5 (10-5)	전	509	509	양평군					
33	단월면 향소리	10-16 (10-3)	전	323	12	양평군					

297mm × 210mm [백상지 80g/㎡]

■ 공익사업을 위한 토지 등의 취득 및 보상에 관한 법률 시행규칙[별지 제12호서식] <개정 2016. 6. 14.>

수용되거나 사용할 토지의 세목조서

일련 번호	소재지	지번 (원래 지번)	지목	면적		토지소유자		관계인			비 고
				공부상 면적 (㎡)	편입 면적 (㎡)	성명 또는 명칭	주소	성명 또는 명칭	주소	권리의 종류 및 내용	
34	단월면 향소리	14-12 (14-3)	전	3,430	722	양평군					
35	단월면 향소리	14-13 (14-4)	전	84	22	양평군					
36	단월면 향소리	14-14 (14-5)	전	263	107	양평군					
37	단월면 향소리	15-14 (15-4)	임야	74	56	양평군					
38	단월면 향소리	산107-1 (산107)	임야	46,215	717	무안박씨 진사공*	경기도 양평군 양평읍 중앙로 14, 101동 30*호(그린1차아파트)				
39	단월면 향소리	산107-2 (산107)	임야	46,215	393	무안박씨 진사공*	경기도 양평군 양평읍 중앙로 14, 101동 30*호(그린1차아파트)				
40	단월면 향소리	322-8 (322-1)	대	516	55	무안박씨 진사공파종*	경기도 양평군 양평읍 중앙로 14, 101동 30*호(그린1차아파트)				
41	단월면 향소리	322-9 (322-4)	전	2,126	239	무안박씨 진사공파종*	경기도 양평군 양평읍 중앙로 14, 101동 30*호(그린1차아파트)				
42	단월면 향소리	산116-1 (산116)	임야	15,372	21	양평군					
43	단월면 향소리	산116-2 (산116)	임야	15,372	159	양평군					
44	단월면 향소리	340-9 (340-2)	하천	1,071	738	양평군					

297mm×210mm[백상지 80g/㎡]

■ 공익사업을 위한 토지 등의 취득 및 보상에 관한 법률 시행규칙[별지 제12호서식] <개정 2016. 6. 14.>

수용되거나 사용할 토지의 세목조서

일련 번호	소재지	지번 (원래 지번)	지목	면적		토지소유자		관계인			비 고
				공부상 면적 (㎡)	편입 면적 (㎡)	성명 또는 명칭	주소	성명 또는 명칭	주소	관리의 종류 및 내용	
45	단월면 향소리	273-1 (273)	하천	317	31	양평군					
46	단월면 향소리	34-1 (34)	하천	883	554	양평군					
47	단월면 향소리	10-19 (10-13)	도로	102	8	박운*	서울특별시 강동구 풍성로38길 22, 301동 130*호 (성내동, 성내동삼성아파트)				
48	단월면 향소리	14-9 (14-9)	도로	22	22	박운*	서울특별시 강동구 풍성로38길 22, 301동 130*호 (성내동, 성내동삼성아파트)				
49	단월면 향소리	14-16 (14-10)	도로	85	79	박운*	서울특별시 강동구 풍성로38길 22, 301동 130*호 (성내동, 성내동삼성아파트)				
50	단월면 향소리	38-1 (38)	답	3,345	11	양평군					
51	단월면 향소리	329-2 (329)	답	2,710	111	박종*	경기도 양평군 단월면 말치골길 120-*				
52	단월면 향소리	329-3 (329)	답	2,710	6	박종*	경기도 양평군 단월면 말치골길 120-*				
53	단월면 향소리	329-4 (329)	답	2,710	575	박종*	경기도 양평군 단월면 말치골길 120-*				
54	단월면 향소리	244-3 (244-1)	답	595	34	양평군					
55	단월면 향소리	250-1 (250)	답	294	45	양평군					

297mm×210mm[백상지 80g/㎡]

수용되거나 사용할 토지의 세목조서

일련 번호	소재지	지번 (원래 지번)	지목	면적		토지소유자		관계인			비 고
				공부상 면적 (㎡)	편입 면적 (㎡)	성명 또는 명칭	주소	성명 또는 명칭	주소	관리의 종류 및 내용	
56	단월면 향소리	10-17 (10-6)	전	2,156	214	양평군					
57	단월면 향소리	10-18 (10-7)	전	3,151	371	양평군					
58	단월면 향소리	14-6 (14-6)	전	232	232	양평군					
59	단월면 향소리	14-15 (14-7)	전	277	93	양평군					
60	단월면 향소리	252-1 (252)	하천	1,131	908	양평군					
61	단월면 향소리	17-19 (17-10)	답	3,901	184	양평군					
62	단월면 향소리	14-2 (14-2)	전	999	999	양평군					
63	단월면 향소리	14-11 (14-1)	전	909	164	양평군					
64	단월면 향소리	15-15 (15-5)	임야	331	7	양평군					
65	단월면 향소리	289-1 (289)	답	3,362	283	양평군					
66	단월면 향소리	325-9 (325-5)	하천	187	74	윤종*	경기도 성남시 중원구 도촌남로 101, 709동 150*호 (도환동, 동분당파크뷰)	윤근봉 등 합 계	경기도 양평군 용문면 다문리 722	근저당권 1/3	

297mm×210mm[백상지 80g/㎡]

수용되거나 사용할 토지의 세목조서

일련 번호	소재지	지번 (원래 지번)	지목	면적		토지소유자		관계인			비 고
				공부상 면적 (㎡)	편의 면적 (㎡)	성명 또는 명칭	주소	성명 또는 명칭	주소	권리의 종류 및 내용	
67	단월면 향소리	270-2 (270-1)	답	1,047	262	양평군					
68	단월면 향소리	272-1 (272)	전	1,022	691	양평군					
69	단월면 향소리	275-1 (275)	답	929	48	양평군					
70	단월면 향소리	산100-1 (산100)	임야	4,066	983	이인*	경기도 양평군 양평읍 관문길18번길 16, 101동 80*호 (금광1차아파트)				
71	단월면 향소리	269-3 (269-1)	답	2,126	32	양평군					
72	단월면 향소리	325-6 (325-6)	하천	106	106	장성*	경기도 양평군 용문면 갈지길41번길 38-*	국 (이천세무서) 용문농업 협동조합	경기도 양평군 용문면 다문리 722	임류 근저당권	
								고필*	서울특별시 서초구 신반포로 270, 105동 100*호 (반포동, 반포자이아파트)	근저당권	
								국 (이천세무서) 용문농업 협동조합	경기도 양평군 용문면 다문리 722	임류 근저당권	
73	단월면 향소리	325-9 (325-5)	하천	187	74	장성*	경기도 양평군 용문면 갈지길41번길 38-*				2/3
74	단월면 향소리	327-1 (327)	하천	294	285	장성*	경기도 양평군 용문면 갈지길41번길 38-*	국 (이천세무서)		임류	
								고필*	서울특별시 서초구 신반포로 270, 105동 100*호 (반포동, 반포자 이아파트)	근저당권	

297mm×210mm[백상지 80g/㎡]

수용되거나 사용할 토지의 세목조서

일련 번호	소재지	지번 (원래 지번)	지목	면적		토지소유자		관계인			비 고
				공부상 면적 (㎡)	편입 면적 (㎡)	성명 또는 명칭	주소	성명 또는 명칭	주소	권리의 종류 및 내용	
75	단월면 향소리	328-1 (328-1)	하천	21	21	장성*	경기도 양평군 용문면 갈지길41번길 38-*	국 (이천세무서)	서울특별시 신반포로 270, 105동 100*호 (반포동, 반포자이아파트)	임류 근저당권	
76	단월면 향소리	328-2 (328)	하천	55	50	장성*	경기도 양평군 용문면 갈지길41번길 38-*	고필*	서울특별시 신반포로 270, 105동 100*호 (반포동, 반포자이아파트)	근저당권	
77	단월면 향소리	238-1 (238)	답	1,193	404	양평군					
78	단월면 향소리	738-9 (738)	답	2,919	487	양평군					
79	단월면 향소리	321-1 (321)	전	387	123	양평군					
80	단월면 향소리	738-10 (738-1)	대	660	1	홍상*	경기도 양평군 단월면 말치골길159번길 1*				
81	단월면 향소리	738-11 (738-1)	대	660	11	홍상*	경기도 양평군 단월면 말치골길159번길 10=*				
82	단월면 향소리	738-12 (738-2)	도로	226	167	홍상*	경기도 양평군 단월면 말치골길159번길 10=*				
83	단월면 향소리	738-13 (738-2)	도로	226	1	홍상*	경기도 양평군 단월면 말치골길159번길 10=*				
84	단월면 향소리	738-14 (738-3)	답	1,674	60	홍상*	경기도 양평군 단월면 말치골길159번길 10=*				

297mm×210mm[백상지 80g/㎡]

■ 공익사업을 위한 토지 등의 취득 및 보상에 관한 법률 시행규칙[별지 제12호서식] <개정 2016. 6. 14.>

수용되거나 사용할 토지의 세목조서

일련 번호	소재지	지번 (원래 지번)	지목	면적		토지소유자		관계인			비 고
				공부상 면적 (㎡)	편입 면적 (㎡)	성명 또는 명칭	주소	성명 또는 명칭	주소	권리의 종류 및 내용	
85	단월면 향소리	319-5 (319-3)	답	3,490	7	양평군					
86	단월면 향소리	1171 (1171)	하천	3,179	3,179	국 (국토교통부)					
87	단월면 향소리	1169 (1169)	도로	215	215	국 (국토교통부)					
88	단월면 향소리	1140 (1140)	하천	6,807	6,807	국 (국토교통부)					
89	단월면 향소리	산76-1 (산76-1)	임야	52	52	경기도					
90	단월면 향소리	1167 (1167)	도로	32	32	국 (국토교통부)					
91	단월면 향소리	1142 (1142)	도로	145	145	국 (국토교통부)					
92	단월면 향소리	1139 (1139)	도로	153	153	국 (국토교통부)					
93	단월면 향소리	1104 (1104)	도로	164	164	국 (국토교통부)					
94	단월면 향소리	1105 (1105)	도로	71	71	국 (국토교통부)					
95	단월면 향소리	1107 (1107)	도로	55	55	국 (국토교통부)					

297mm×210mm [백상지 80g/㎡]

■ 공익사업을 위한 토지 등의 취득 및 보상에 관한 법률 시행규칙[별지 제12호서식] <개정 2016. 6. 14.>

수용되거나 사용할 토지의 세목조서

일련 번호	소재지	지번 (원래 지번)	지목	면적		토지소유자		관계인			비 고
				공부상 면적 (㎡)	편입 면적 (㎡)	성명 또는 명칭	주소	성명 또는 명칭	주소	권리의 종류 및 내용	
96	단월면 향소리	329-1 (329-1)	답	94	94	경기도					
97	단월면 향소리	1135 (1135)	도로	56	56	국 (국토교통부)					
98	단월면 향소리	1108 (1108)	하천	7,612	7,612	국 (국토교통부)					
99	단월면 향소리	1106 (1106)	도로	43	43	국 (국토교통부)					
100	단월면 향소리	1100 (1100)	구거	33	33	국 (농림축산식품부)					
101	단월면 향소리	1109 (1109)	도로	199	199	국 (국토교통부)					
102	단월면 향소리	1069 (1069)	도로	13	13	국 (국토교통부)					
103	단월면 향소리	1046-27 (1046-27)	하천	1,328	1,328	국 (국토교통부)					
104	단월면 향소리	1046-25 (1046-25)	하천	913	913	국 (국토교통부)					
105	단월면 향소리	265 (265)	임야	128	128	국 (기획재정부)					
106	단월면 향소리	1066 (1066)	구거	4,150	4,150	국 (농림축산식품부)					

297mm×210mm[백상지 80g/㎡]

■ 공익사업을 위한 토지 등의 취득 및 보상에 관한 법률 시행규칙[별지 제12호서식] <개정 2016. 6. 14.>

수용되거나 사용할 토지의 세목조서

일련 번호	소재지	지번 (원래 지번)	지목	면적		토지소유자			관계인			비 고
				공부상 면적 (㎡)	면입 면적 (㎡)	성명 또는 명칭	주소	성명 또는 명칭	주소	권리의 종류 및 내용		
107	단월면 향소리	1065 (1065)	도로	374		374	국 (국토교통부)					
108	단월면 향소리	1046-23 (1046-23)	하천	1,117		1,117	국 (국토교통부)					
109	단월면 향소리	1046-24 (1046-24)	하천	64		64	국 (국토교통부)					

297mm×210mm[백상지 80g/㎡]