

전문가 검토를 위한 자연재해위험(예정)지구 현황

I. 자연재해위험(예정)지구 현황

☐ 지구 개요

○ 지 구 명	신창1지구			
○ 위 치	광주광역시	광산구	신창동	1021-13번지 일원
○ 지정개요				
- 유 형	침수위험지구	○ 위험등급	나	
- 지정면적	230,000㎡ (피해영향범위 : 430,000㎡)			

☐ 위험요인 및 피해주기

○ 위험요인	영산강 본류수위 상승에 따른 제내지측 내수배제 불량으로 농경지 및 주거지 상습적인 침수피해 발생
○ 피해주기	4년 (일우량 477.5.00mm)

II. 과거 피해현황

☐ 피해 이력

○ 일 시	○ 피해 개요		○ 조 치 사 항
	원 인	내 용	
2020.07.28. “호우”	영산강 본류수위 상승에 따른 제내지측 내수배제 불량	내수배제 불량에 따른 제내지측 농경지 및 주거지 침수 피해 발생	배수로 입구 및 자연배수문 스크린에 대한 긴급정비, 배수로 정비

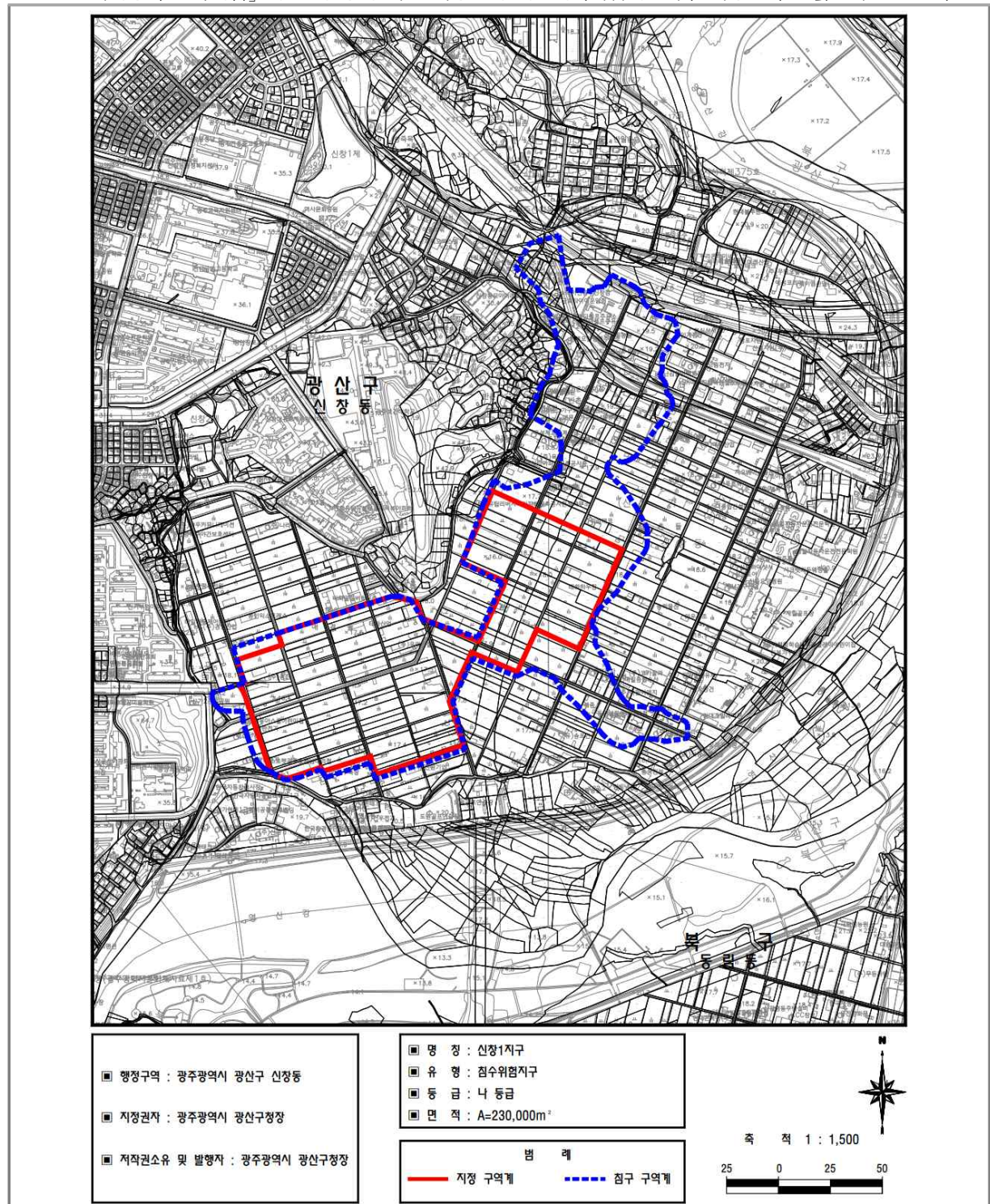
□ 피해 사진



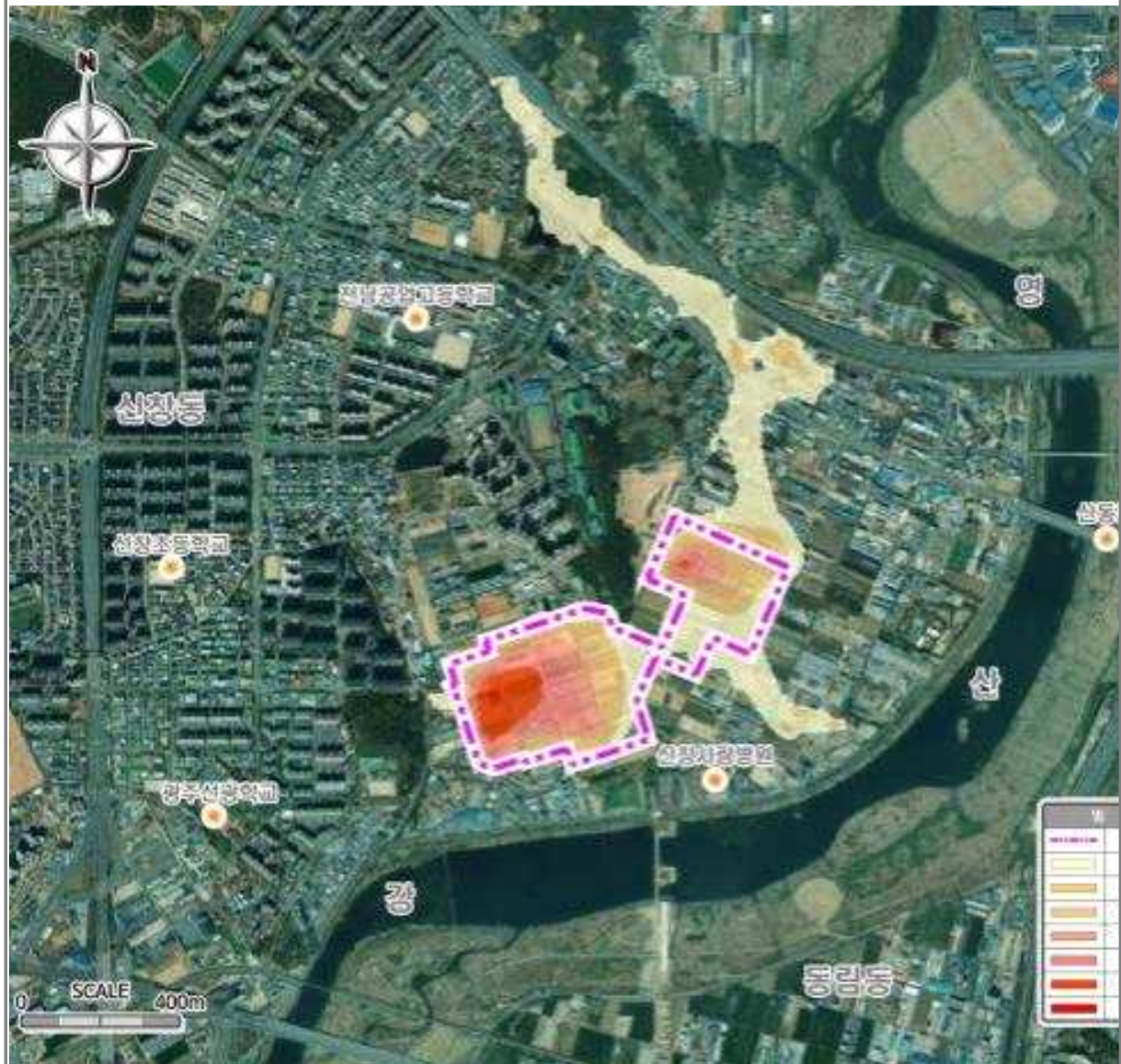
III. 현 황

□ 지형도면

※ 「토지이용기본 규제법」 제8조제2항에 따른 지형도에 자연재해위험개선지구 지정면적은 붉은색으로 표기



□ 현황사진(유역도, 침수지역 현황도 등)



IV. 자연재해위험개선지구 정비계획

☐ 정비사업 추진계획

○ 사업량	- 관로 개량(1.0m x 1.0m) : L=3,175m
○ 위치사업비	7,026백만원(시설비 5,347, 보상비 984, 기타 695)

☐ 연차별 추진계획

○ 구 분	총사업비	연차별 투자계획		
		‘26년	‘27년	‘28년 이후
○ 사업내용	<ul style="list-style-type: none"> •설계 •용지보상 • 관로 개량 	<ul style="list-style-type: none"> • 조사 및 설계 • 용지보상 	<ul style="list-style-type: none"> • 관로 개량 	<ul style="list-style-type: none"> • 관로 개량
○ 사업비	7,026	1,412	2,807	2,807
- 국 비	3,513	706	1,404	1,403
- 지방비	3,513	706	1,404	1,403