



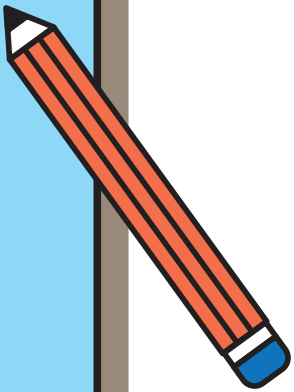
여성가족부



중앙 폭력예방교육지원기관  
Central Support Center for Violence Prevention Education  
한국양성평등교육진흥원

모두가 안전한 사회를 위한

# 찾아가는 폭력예방교육 안내



일상 속 당신의 작은 관심과 함께 합니다.



# 찾아가는 폭력예방교육

성폭력·가정폭력으로부터 안전한 사회를 만들기 위해  
전국 방방곡곡 찾아가는 무료 교육을 지원해드립니다.



## 대상(폭력예방교육 비의무대상)

일반국민 또는 폭력예방교육을  
실시하고자 하는 기관 및 단체 등

- 민간기업 종사자, 소상공인, 사회복지시설 종사자, 지역주민, 학부모 등 폭력예방 안전파수꾼 역할을 하는 대상
- 도서벽지, 농산어촌 주민, 이주민 등 교육 접근성이 제한적인 대상(우선지원)

※ 공공기관(국가기관, 지방자치단체, 공직유관단체, 각급 학교, 유치원·어린이집 등)은 폭력예방교육 의무대상 기관으로 무료 지원에서 제외



## 신청방법

폭력예방교육 지역지원기관으로  
전화 및 온라인 신청

- ✉ 찾아가는 폭력예방교육 온라인 신청  
홈페이지 [shp.mogef.go.kr](http://shp.mogef.go.kr) ▶  
여성가족부 「예방교육 통합관리」 홈페이지 접속 ▶  
별도 회원가입 없이 신청서 접수
- ☎ 찾아가는 폭력예방교육 전화 신청  
대표전화 1661-6005 ▶  
ARS 연결 후 해당 권역 선택



## 규모

20명~100명 내외



## 내용

성폭력·가정폭력 예방교육 무료 지원  
(분야별 1시간, 통합교육가능)

